

**Confira** periodicamente as medidas para saber, segundo a nossa *Tabela de medidas*, qual o tamanho do molde que você vai utilizar.

**IMPORTANTE:** Molde de Roupas Roberto Marques Todos os direitos reservados. É proibido qualquer tipo de reprodução comercial sem autorização por escrito da Molde de Roupas Roberto Marques Ltda.

Método protegido pelo pedido de patente nº MU8702725-9

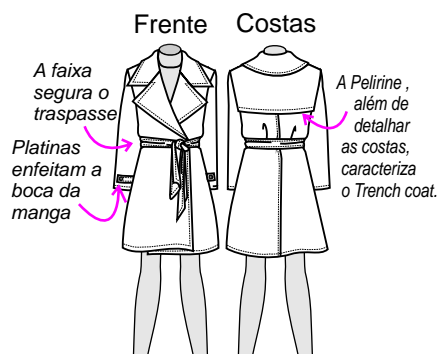
Este Trench Coat foi o modelo mais pedido na nossa pesquisa, **Trench Coat** é uma capa de chuva chique que serve para ser usada em várias ocasiões. Até pode, mas não é para ser usada na chuva. Fica mais chique ainda quando feita com algum tecido de seda, porém não perde o seu encanto quando é cortada num tecido mais encorpado, como a gabardina. Escolha o tecido de acordo com o gosto de quem vai usá-la.

**ATENÇÃO:** nos gráficos, as cores são meramente ilustrativas. Você deverá usar os aviamentos (linhas, fios, botões etc.) de acordo com o seu modelo.

**FAÇA UMA PROVA** antes de cortar no tecido definitivo. Saiba porque lendo no Nosso Site, na seção *Saiba Sobre...* "A Necessidade de se Fazer Uma Prova," "Antes de Cortar no Tecido Definitivo"

**DÚVIDAS ?**  
Se você tiver dúvidas em alguma explicação, que estão escritas em azul, consulte no Site, na coluna "Tome Nota", a seção "Costura Bem Feita".

### BONECA TÉCNICA



### MATERIAL

**TECIDO:** Palha de Seda, Cetim de Seda, Linho, tricoline, Gabardina ou Sarja.

#### AVIAMENTO:

1m de Entretela Termocolante. cm com 90 cm de largura e 2 botões de massa com 2cm de tamanho.

**Comprimento do modelo para todos os tamanhos:** 50 cm a partir da cintura.

### Gasto com Tecido

O gasto com o tecido é sempre arredondado para um valor superior.

**Não esqueça** das folgas de costuras.

**Observe** cuidadosamente a metragem referente ao tamanho utilizado.

#### TECIDO

com 1, 40 m de largura;

**TAMANHOS 38; 40; 42** = 3 m de comprimento.

**TAMANHOS 46; 48 e 50** = 3, 20 m de comprimento.

**Corte o molde**, no papel, pelas linhas traçadas com o tamanho desejado, para formar as peças separadas.

**Planeje** o corte observando os gráficos dos planos de corte (**logo adiante**), antes de riscar o tecido.

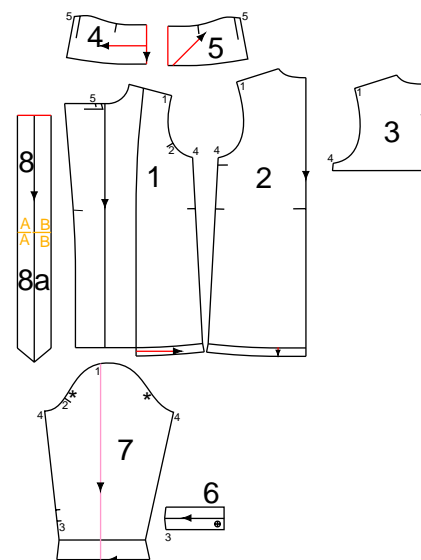
### CORTE

**ATENÇÃO:** não esqueça de dar folgas para as costuras e bainhas.

**Copie os moldes dos acabamentos pelas linhas traçadas (veja como copiar, no Site, na coluna "Tome Nota" na seção "Costura Bem feita": "Copiar Um Molde Desenhado Dentro de Outro Molde".**

Corte entretela para o acabamento da frente, da bainha boca das mangas, das bainhas das peças da frente e das costas, para as platinas e para a gola. Use os moldes para cortar estas peças.

### MINIATURA DAS PEÇAS



### TEXTO DO CORTE

**PEÇA 1, FRENTE** - Corte uma vez no tecido, vire o molde e corte mais uma vez.

**Corte a** entretela, duas vezes, com a parte da bainha da barra, use o fio da entretela.

**Copie o** molde do acabamento do transpasse e lapela, pelas linhas indicadas.

**Corte este** molde, do acabamento, uma vez no tecido e na entretela, vire o molde e corte mais uma vez no tecido e na entretela.

**PEÇA 2, COSTAS** - Corte uma vez no tecido, vire o molde e corte mais uma vez.

**Corte a** entretela, duas vezes, com a parte da bainha da barra, use o fio da entretela.

**PEÇA 3, PELERINA DAS COSTAS** - **Risque** o molde no tecido, vire o molde sobre linha indicada (meio das costas) e torne a riscar o molde, formando uma peça inteira.

**Corte uma** vez.

**PEÇA 4, PARTE EXTERNA DA GOLA:** - **Risque** o molde, no tecido e na entretela, vire o molde sobre a linha indicada (meio das costas) e torne a riscar o molde, no tecido e na entretela, formando uma peça inteira.

**Corte uma** vez.

**CONTINUA...**

**PEÇA 5, PARTE INTERNA DA GOLA: - FECHAS LATERAIS** - Corte uma vez, no tecido e na entretela, vire o molde e corte mais uma vez, no tecido e na entretela.

**Para cortar** na entretela use o “fio da entretela”.

**PEÇA 6, PLATINA** - Corte uma vez no tecido e na entretela, vire o molde e corte mais uma vez, no tecido e na entretela.

**PEÇA 7, MANGA** - Corte uma vez no tecido, vire o molde e corte mais uma vez, no tecido.

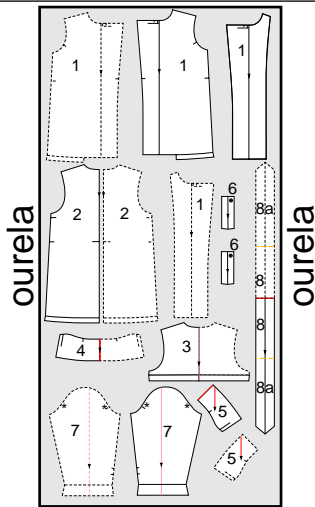
Corte a entretela, duas vezes, com a parte da bainha da barra, use o fio da entretela.

**PEÇA 8 E PEÇA 8a, FAIXA** - Junte a peça nº 8 com a peça nº 8a, pela linha de união (linha amarela (ocre)) com as letras A/B, nos cantos, Forme assim a peça inteira.

**Risque o molde** no tecido, vire o molde sobre linha indicada e torne a riscar o molde, formando uma peça inteira.

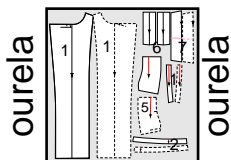
**Corte uma vez.**

### PLANO DE CORTE do tecido, para todos os Tamanhos



Tamanhos 38, 40, 42 e 44 = 3 m com 1,40 m  
Tamanhos 46, 48 e 50 = 3,20 m com 1,40 m

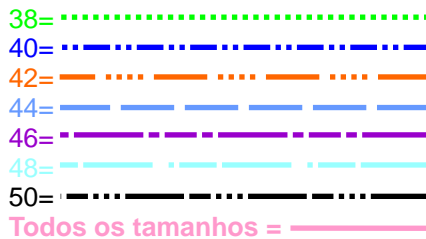
### PLANO DE CORTE da entretela, para todos os Tamanhos



1m com 0,90 m de largura

### TRAÇADOS DA PEÇA

Veja o traçado e a cor em que foram desenhadas as peças do seu molde, de acordo com o tamanho escolhido.



### CONVENÇÕES

**Veja, abaixo,** algumas das convenções que podem aparecer nos nossos gráficos explicativos.

**As Cores** e os tamanhos das convenções podem variar.

**Lembramos que:** nos gráficos, as cores e os tamanhos são meramente ilustrativos. Você deverá usar os aviamentos (linhas, fios, botões etc.) de acordo com o seu modelo.



### MONTAGEM DO MODELO

#### PREPARE AS PEÇAS...

**FAÇA:**

**Piques nos lugares** indicados - farpas de montagens.

**Entretele as** peças.

**Chulei as** bordas dos ombros, as cavas, as laterais, as bordas do meio das costas, as bordas das bainhas e as bordas externas dos acabamentos.

**Bordas externas** do

acabamentos são as bordas que não serão costuradas das peças.

**Nota:** o chuleado pode ser substituído por uma bainha virada para o avesso e presa com um pesponto ou com um viés em rolotê. Este viés pode ser o viés comprado pronto.

Marque as linhas de costuras com carretinha com carbono, ou com alinhavos. Você pode, também, usar a técnica da folga de costura industrial.

**DÚVIDAS?** Consulte no Site, na coluna “Tome Nota”, “Como Usar os Moldes Online”. Veja, também, “A Arte de Entretelar”, na seção “Costura Bem Feita”.

### MONTAGEM DO MODELO

#### PREPARE AS PEÇAS DA FRENTE, A PELERINE E AS PEÇAS DAS COSTAS

**Junte as** peças das costas, direito sobre direito, com uma costura pelo meio das costas.

**Vinque a** bainha da borda inferior da Pelerine, pela linha indicada.

**Prenda com** um pesponto a 1 cm da borda vincada.

**Coloque o** avesso da pelerine sobre o direito das peças das costas.

**Coincida os** decotes, ombros, cavas, meios das costas, laterais e os números de montagens.

**Prenda com** alfinetes.

#### JUNTE AS PEÇAS DA FRENTE COM AS DAS COSTAS

**Una as** peças da frente com as das costas, direito sobre direito, com uma costura pelos ombros.

Costure do decote para a cava.

**Assim, serão** presos, simultaneamente, os ombros da Pelerine

#### MONTAGEM DA GOLA

**Monte o** acabamento do transpasse da frente e a gola nas peças da frente e das costas (**DÚVIDAS?** Consulte

No Site, na coluna “Tome Nota” (coluna azul) vá a “Costura Bem feita, O Curso”. No índice que se abrirá procure “Montagem Básica da Gola de Um Blazer, Casaco etc.”

#### FECHE AS LATERAIS

Costure as laterais, a partir da cava para a barra.

#### PREPARE AS PLATINAS

**Vinque as** platinas, já entreteladas, direito sobre direito, costure a borda menor e a lateral comprida.

**Não costure** a borda que tem o nº 3 de montagem.

**Faça piques** nos cantos.

**CONTINUA...**

**Revire as** platinas para o direito, ficando avesso sobre avesso.

**Bata a ferro.**

**Pesponte a 1 cm** das bordas que foram costuradas e da borda vincada.

**Coloque a platina** sobre o direito da manga, no lugar indicado, coincidindo o nº 3 de montagem.

**Prenda com** um alfinete.

**Ao fechar** às laterais da manga a platina será presa com a costura.

### MONTE A MANGA

**Prepare e monte** a manga com embeimento, na cava.

(DÚVIDAS? Consulte no Site, na coluna "Tome Nota" (coluna azul) vá a "Costura Bem feita, O Curso". No índice que se abrirá procure "Manga Simples de uma Blazer, Como Montar")

### MONTE A FAIXA

Vinque a faixa pela linha indicada, ficando direito sobre direito, Costure a borda comprida e uma das laterais (em ponta). Deixe uma das laterais sem costurar. Volte à faixa para direito pela abertura lateral (a que não foi costurada). Bata a ferro. Embainhe a abertura para a o avesso, dobrando na linha de costura. Bata a ferro. Faça uma costura bem rente à dobra da bainha, fechando assim a abertura.

### FINALIZE COM AS BAINHAS

**Vinque as bainhas** pela linha indicada, colocando avesso da bainha (parte entretelada), sobre o avesso da peça.

**Passa a ferro.**

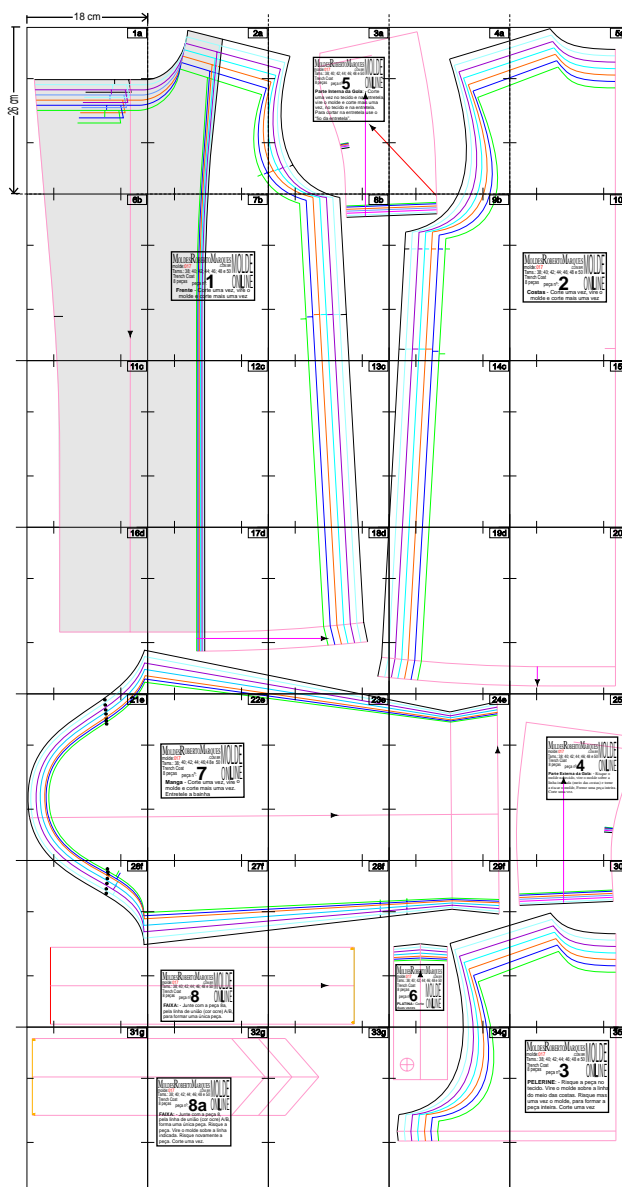
**Pesponte rente** a borda chuleada, prendendo, assim a bainha.

**FIM**

## PLANO DO MOLDE ONLINE

MOLDESROBERTOMARQUES.com.br molde: 017 - tamanhos: 38; 40; 42; 44; 46; 48 e 50.

**PLANO DO MOLDE** (observe este gráfico e veja a ordem em que às partes do seu molde foram coladas e se não esta faltando nada.)  
Confira sempre as medidas da área de impressão (18cm de largura por 26cm de altura). Qualquer dúvida consulte, no portal, "Introdução ao Molde OnLine".



1a

