

**Confira** periodicamente as medidas para saber, segundo a nossa *Tabela de medidas*, qual o tamanho do molde que você vai utilizar.

**IMPORTANTE:** Molde de Roupas Roberto Marques Todos os direitos reservados. É proibido qualquer tipo de reprodução comercial sem autorização por escrito da Molde de Roupas Roberto Marques Ltda.

## Calça Sarouel

Calça Sarouel

A Calça Sarouel é inspirada nas calças marroquinas. A Parte do gancho é muito ampla o que faz desta calça uma roupa muito confortável e ótima para os dias quentes.

**Em tecido** leve o seu caimento é muito feminino. Fiz este molde para ser cortado em malha, tipo: viscolycra, crepe de malha Jersey de malha ou helanca. Faça a sua.

**Nota:** na boneca menor a seta indica com é o cós: um pano largo que cai em um drapejado ajustado por você – você deixa o cós mais largo (menos drapejado) ou mais estreito (mais drapejado).

**ATENÇÃO:** nos gráficos as cores são meramente ilustrativas. Você deverá usar os aviamentos (linhas, fios, botões etc.) de acordo com o seu modelo.

**FAÇA UMA PROVA** antes de cortar no tecido definitivo. Saiba porque lendo no Nosso Site, na seção “Saiba Sobre...” “A Necessidade de se Fazer Uma Prova, Antes de Cortar no Tecido Definitivo”

### DÚVIDAS ?

Se você tiver dúvidas em alguma explicação, que estão escritas em azul, consulte no Site, na coluna “Tome Nota”, a seção “Costura Bem Feita”.

## BONECA TÉCNICA



### MATERIAL

**TECIDO:** viscolycra, Crepe de malha, jersey de malha ou helanca.

**Elasticidade do tecido:** 90% de elasticidade na horizontal e 30% na vertical

**Veja com calcular a elasticidade e como costurar a Malha no Site.** Na coluna “Tome Nota”. Clique no link “Costura Bem Feita, O Curso”, vai abrir um índice, procure “Malha, O Básico Para Costurar”

### AVIAMENTOS:

**1 tira de elástico com 1 cm de largura para o cós superior:**

**Man. 36 = 76 cm**

**Man. 38 = 80 cm**

**Man. 40 = 84 cm**

**Man. 42 = 88 cm**

**Man. 44 = 92 cm**

**Man. 46 = 96 cm**

**Man. 48 = 100 cm**

**2 tiras de elástico com 1 cm de largura para o cós do tornozelo:**

**Man. 36 = 23 cm**

**Man. 38 = 23,5 cm**

**Man. 40 = 24 cm**

**Man. 42 = 24,5 cm**

**Man. 44 = 25 cm**

**Man. 46 = 25,5 cm**

**Man. 48 = 26 cm**

## COMPRIIMENTO DO MODELO

O comprimento da calça é de 89 cm. Está medida é feita pela lateral. Nesta medida não está à largura do cós – esse será ajustado por você.

### CÁLCULO DO TECIDO

O gasto com o tecido é sempre arredondado para um valor superior. Observe cuidadosamente a metragem referente ao tamanho utilizado.

### TECIDO

com 1,60 m de largura;

**PARA TODOS OS TAMANHOS**

1,70 m de comprimento.

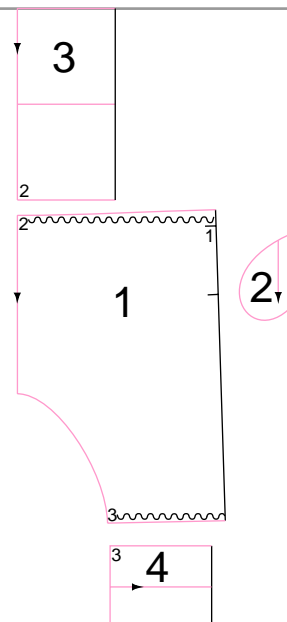
Observe logo adiante o plano de corte, para o tamanho que você está trabalhando.

### CORTE

**ATENÇÃO:** não se esqueça de dar folgas para as costuras. Basta dar, no máximo, 1 cm de folga para as costuras.

**Planeje** o corte observando os gráficos dos planos de corte (veja na outra página), antes de riscar o tecido.

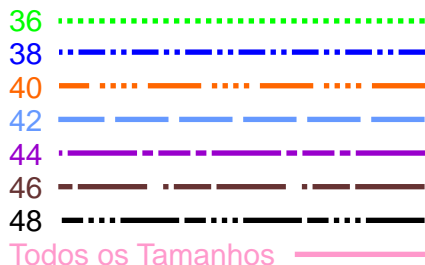
### MINIATURA DAS PEÇAS



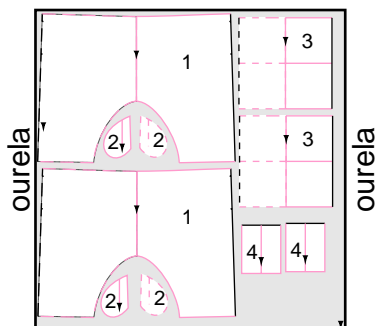
CONTINUA...

## TRAÇADO DAS PEÇAS na folha do molde

Veja o traçado e a cor em que foram desenhadas as peças do seu molde, de acordo com o tamanho escolhido.



### PLANO DE CORTE do tecido, Todos os Tamanhos



1, 70 m com 1,60 m de largura

### TEXTO DO CORTE

**NOTA.:** corte as peças obedecendo ao plano de corte.

#### PEÇA 1 - FRENTE E COSTAS -

Risque o molde no tecido, vire o molde sobre linha indicada (meio da frente) e torne a riscar o molde, formando uma peça inteira.

**Corte uma vez.**

**Proceda mais** uma vez, riscando o molde, virando sobre a linha do meio (meio das costas) e torne a riscar o molde, formando mais uma peça inteira.

**Corte uma vez.**

**Você terá** duas peças inteiras, uma para frente e outra para as costas.

#### PEÇA 2 - FUNDO DO BOLSO -

**Corte duas** vezes, vire o molde e corte mais duas vezes.

#### PEÇA 3 - CÓS SUPERIOR DA FRENTE E DAS COSTAS -

**Risque o** molde no tecido, vire o molde sobre linha indicada (meio da frente) e torne a riscar o molde, formando uma peça inteira.

**Corte uma vez.**

**Proceda mais** uma vez, riscando o molde, virando sobre a linha do meio (meio das costas) e torne a riscar o

molde, formando mais uma peça inteira.

#### PEÇA 4 - CÓS DO TORNOZELO - Corte duas vezes.

#### AS FOLGAS E A COSTURA

**Deixe 1** cm de folga para as costuras. Você vai juntar as bordas das peças e costurar 1 cm para dentro.

## COSTURA

Veja com [calcular como costurar a malha no Site](#). Na coluna "Tome Nota". Clique no link "[Costura Bem Feita, O Curso](#)", vai abrir um índice, procure "[Malha, O Básico Para Costurar](#)"

### Confecções dos nossos gráficos

**DÚVIDAS?** Consulte no Site, na coluna "[Tome Nota](#)" lá tem muitos links - dicas.

Veja, por exemplo, "[Como Usar os Moldes Oline](#)"

**IMPORTANTE:** vá, no Site, no Link "[Costura Bem Feita, o Curso](#)". Neste link você vai encontrar as montagens indicadas aqui em azul

*Não sabe? Você pode Aprender!*

### MONTAGEM DO MODELO

#### JUNTE AS PEÇAS DA FRENTE E DAS COSTAS (PEÇAS Nº1)

**Junte, direito** sobre direito, as peças nº1, frente costas, com costura pelas laterais e entrepernas.

**Nas laterais** deixe as aberturas para a montagem do [Bolso embutido na Costura](#).

#### DÚVIDAS?

Consulte no Site. Na coluna "[Tome Nota](#)", clique no link "[Costura bem feita, O Curso](#)". No índice que vai se abrir procure "[Bolso Embutido Numa Costura](#)".

### PREPARE O CÓS SUPERIOR

**Junte** as peças do cós superior, frente e costas, direito sobre direito, com uma costura pelas bordas laterais.

**Vinque o** cós, avesso sobre avesso, pela linha indicada para vincar.

### PREPARE O CÓS DO TORNOZELO

**Dobre, direito** sobre direito, costure as laterais.

**Vinque, avesso** sobre avesso, pela linha indicada.

### FRANZA COM LASTEX AS PEÇAS DA FRENTE E DAS COSTAS (PEÇAS Nº1)

**Franza a** borda superior o suficiente para montar no cós superior (teste do lastex: uma tira de 10 cm de largura deve chegar 4cm) e as bocas das pernas o suficiente para montar no cós do tornozelo (teste do lastex: uma tira de 10 cm de largura deve chegar 8,5 cm).

**Nota:** se necessário ajeite o franzido manualmente.

**DÚVIDAS,** sobre teste do lastex e sobre como fazer o lastex?

Consulte no Site. Na coluna "[Tome Nota](#)", clique no link "[Costura bem feita, O Curso](#)". No índice que, vai se abrir procure, "[Lastex](#)".

### MONTE OS CÓS

**Faça as** montagens dos cós (superior e os dos tornozelos) sobre os lugares indicados, seguindo as numerações de montagens.

**Prenda simultaneamente,** com estas montagens, os elásticos indicados para cada tipo de borda.

**DÚVIDAS,** sobre a montagem do elástico sobre uma borda?

Consulte no Site. Na coluna "[Tome Nota](#)", clique no link "[Costura bem feita, O Curso](#)". No índice que, vai se abrir procure, "[Elástico Distribuído Sobre uma Borda](#)".

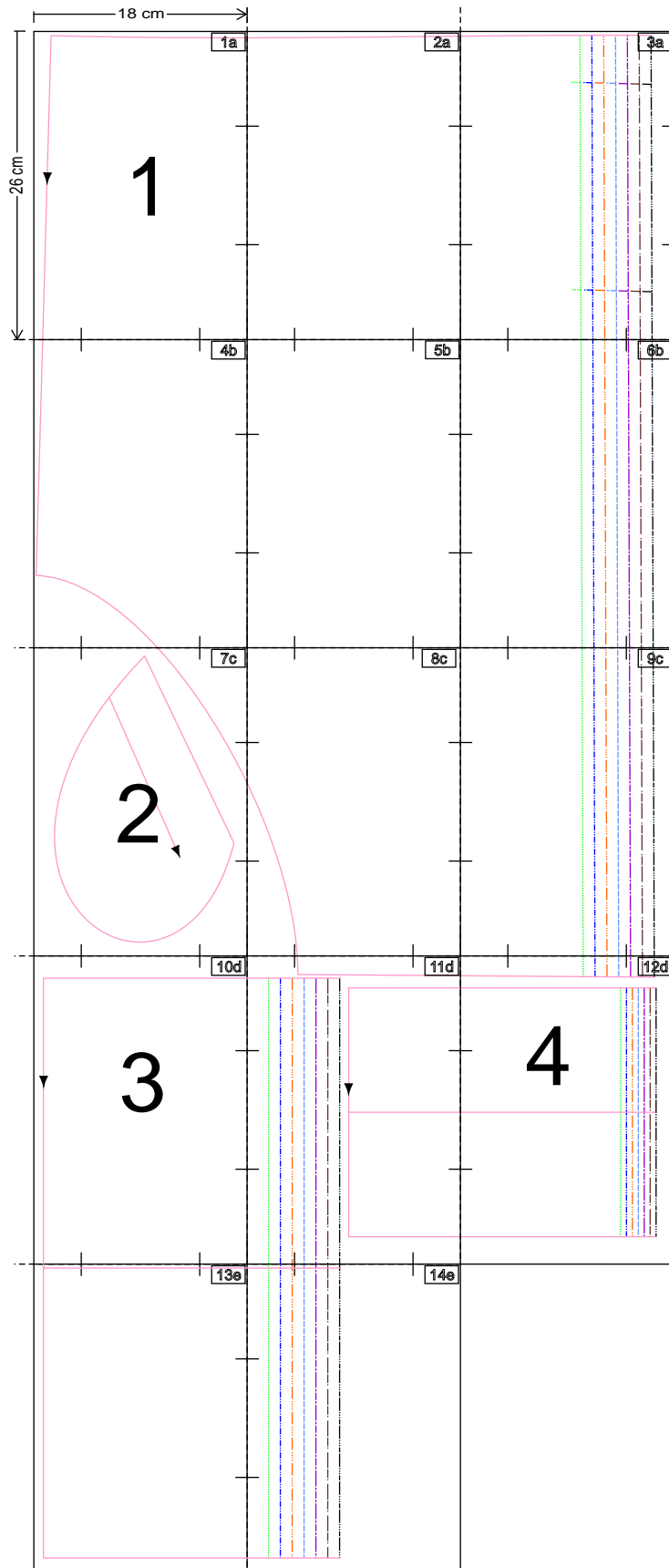
**FIM**

# PLANO DO MOLDE ONLINE

MOLDESROBERTOMARQUES.com.br molde: 023 - tamanhos: 36; 38; 40; 42; 44; 46 e 48

**PLANO DO MOLDE** (observe este gráfico e veja a ordem em que às partes do seu molde foram coladas e se não esta faltando nada.)

Confira sempre as medidas da área de impressão (18cm de largura por 26cm de altura). Qualquer dúvida consulte, no portal, "Como Usar os Molde OnLine".



Para todos os tamanhos: meio da frente ou meio das costas, vire o molde por esta linha, para formar uma peça inteira. Fio .

2

Para todos os tamanhos: borda superior. Franzir com lastex.

1a

MOLDES ROBERTO MARQUES  
Molde: 023 .COM.BR  
Tams.: 36; 38; 40; 42; 44; 46 e 48  
Saruel  
4 peças  
Peça nº: **1**

MOLDE  
ONLINE

**FRENTE E COSTAS** - Corte duas vezes,  
virando molde pela linha do meio. Você  
terá duas peças inteiras.

