

Confira periodicamente as medidas para saber, segundo a nossa *Tabela de medidas*, qual o tamanho do molde que você vai utilizar.

IMPORTANTE: Moldes de Roupas Roberto Marques. Todos os direitos reservados. É proibido qualquer tipo de reprodução, mesmo sem autorização por escrito da **Moldes de Roupas Roberto Marques Ltda.**

PESO DESTE ARQUIVO: 132 KB.
NºS DE FOLHAS DE PAPEL NO TAMANHO A4: 12 FOLHAS

Um Longo, um Curto ou um Top com lastex sobre o busto?

Apesar de já ser um modelo conhecido, muitos foram os pedidos para dar um longo com lastex sobre o busto. Talvez seja porque explico tudo, e muita gente quer saber como trabalhar o lastex, um detalhe tão em moda. Resolvi fazer uma variação em cima do tema. Com um molde, e algumas explicações, você poderá fazer somente um Top de lastex, um longo ou um modelo mais curto. Ou, por que não, fazer todos. Basta escolher estampas ou cores diferentes.

O Trabalho em lastex termina logo abaixo do busto.

ATENÇÃO: nos gráficos, as cores são meramente ilustrativas. Você deverá usar os aviamentos (linhas, fios, botões etc.) de acordo com o seu modelo.

FAÇA UMA PROVA antes de cortar no tecido definitivo. Saiba porque lendo no Nosso Site, na seção "Saiba Sobre..." "A Necessidade de se Fazer Uma Prova, Antes de Cortar no Tecido Definitivo"

DÚVIDAS ?

Se você tiver dúvidas em alguma explicação, que estão escritas em azul, consulte no Site, na coluna "Tome Nota", a seção "Costura Bem Feita".

Boneca Técnica



MATERIAL

TECIDO: Musselina, Microfibra de seda, Crepe de seda, Jersey de seda ou Cambraia.

Comprimento do Vestido curto, a partir da cintura = 44 cm de comprimento.

Comprimento do Vestido Longo, a partir da cintura = 97 cm de comprimento. **QUER AUMENTAR O**

COMPRIIMENTO DO MODELO?

Para aumentar o comprimento do modelo você tem que comprar mais tecido. **Aumente na** metragem sempre o dobro do que você quer aumentar no modelo. **Por exemplo,** se você quiser aumentar mais 5 cm compre a metragem dada com mais 10. **No modelo** longo, por exemplo, você compraria 1, 07 m, ou melhor, 1, 10 m. E no modelo longo você deve aumentar a altura do 2º babado. **De acordo** com o nosso exemplo, 5 cm em cada babado.

Se fosse no modelo curto seria, também, 5 cm em cada babado.

AVIAMENTOS: Linha 100% poliéster, retroses de lastex.

Elástico para o decote, com 1cm de largura:

Para o tamanho PP: 52 cm de comprimento.

Para o tamanho P: 60 cm de comprimento.

Para o tamanho M: 68 cm de comprimento.

Para o tamanho G: 76 cm de comprimento.

Para o tamanho GG: 84 cm de comprimento.

Para o tamanho EG: 92 cm de comprimento.

Elástico para a borda inferior do top, com 1cm de largura:

Para o tamanho PP: 48 cm de comprimento.

Para o tamanho P: 56 cm de comprimento.

Para o tamanho M: 64 cm de comprimento.

Para o tamanho G: 72 cm de comprimento.

Para o tamanho GG: 80 cm de comprimento.

Para o tamanho EG: 88 cm de comprimento.

GASTO DO TECIDO

O gasto com o tecido é sempre arredondado para um valor superior.

Observe cuidadosamente a metragem referente ao tamanho utilizado.

TECIDO

com 1, 50 m de largura:

Veja, logo adiante, as metragensz (que você tem que comprar) nos plano de corte, de acordo com o tamanho que você está trabalhando.

CORTE

Miniaturas da peça

1

ATENÇÃO: não se esqueça de dar folgas para as costuras e bainhas. Dê 1 cm de folga nas laterais e na borda inferior da peça 1.

Na borda superior já tem 1cm de folga. As medidas dos babados já tem 1cm de folga em todas as bordas.

Planeje o corte observando os gráficos dos planos de corte (veja na outra página), antes de riscar o tecido.

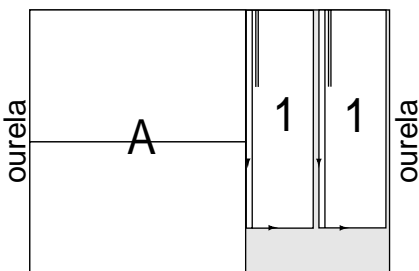
Os Planos de Corte e As Metragens

PLANO DE CORTE
do Top,
no Tecido,
Para Todos os Tamanhos



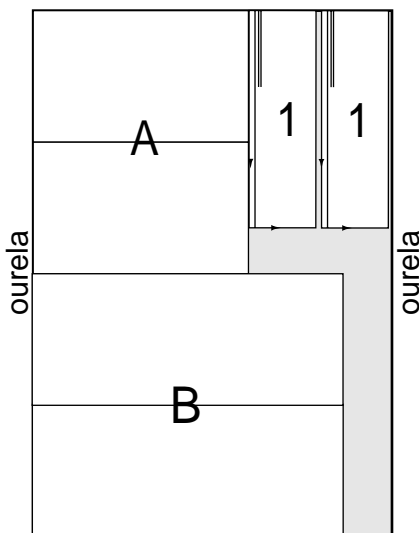
Tamanhos PP = 40 cm com 1,50 m
Tamanhos P, M e G = 50 cm com 1,50 m
Tamanhos GG e EG = 60 cm com 1,50 m

PLANO DE CORTE
do Vestido Curto,
no Tecido,
Para Todos os Tamanhos



Todos os Tamanhos =
1,10 m com 1, 50 m

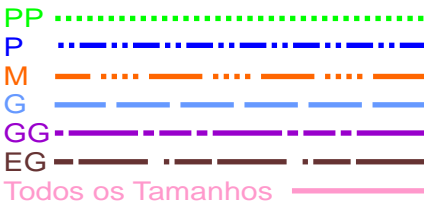
PLANO DE CORTE
do Vestido Longo,
no Tecido,
Para Todos os Tamanhos



Todos os Tamanhos =
2, 20 m com 1, 50 m

TRAÇADO DAS PEÇAS na folha do molde

Veja o traçado e a cor em que foram desenhadas as peças do seu molde, de acordo com o tamanho escolhido.



Todos os Tamanhos

TEXTO DO CORTE

NOTA: corte as peças obedecendo ao plano de corte.

PEÇA 1 – TOP FRENTE E

COSTAS - Corte duas vezes. Corte de acordo com o fio indicado na peça.

Para o modelo do Top corte com o fio marcado na lateral e para os modelos dos vestidos corte com o fio marcado na borda superior.

Observe os planos de corte.

PEÇA A - 1º BABADO - FRENTE E COSTAS (esta peça serve para o modelo curto e para o longo) -

Corte duas tiras com 55 cm de altura. Para o tamanho PP: 72 cm de largura.

Para o tamanho P: 76 cm de largura.

Para o tamanho M: 80 cm de largura.

Para o tamanho G: 84 cm de largura.

Para o tamanho GG: 88 cm de largura.

Para o tamanho EG: 92 cm de largura.

PEÇA B - 2º BABADO - FRENTE E COSTAS (esta peça só serve para o modelo Longo) -

Corte duas tiras com 55 cm de altura.

Para o tamanho PP, P e M: 1, 20 m de largura.

Para o tamanho G, GG e EG: 1, 30 m de largura.

Dúvida sobre como cortar as tiras dos babados? Consulte no Site, na coluna “Tome Nota” (coluna azul), clique no link “Costura Bem feita, O Curso”. No índice que se abrirá procure “Faixa, Alça etc., Como Fazer.”

COSTURA

ATENÇÃO

Chuleie as todas as bordas das peças.

DÚVIDAS? Consulte no Site , na coluna “Tome Nota” lá tem muitos links - dicas.

Veja, por exemplo, “Como Usar os Moldes Oline”

IMPORTANTE: vá, no Site, no Link “Costura Bem Feita,o Curso”. Neste link você vai encontrar as montagens indicadas aqui em azul

Não sabe? Você pode Aprender!

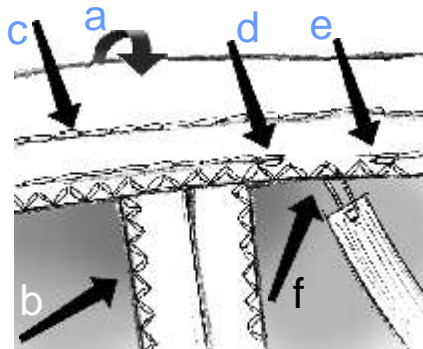
JUNTE AS TIRAS DOS BABADOS

Junte as tiras dos babados, direito sobre direito: tira do babado **A** como a tira do babado **A** e, para quem vai fazer o modelo longo, tira do babado **B** com a tira do babado **B**.

Costure pelas bordas laterais (bordas de 55 cm de altura), formando o babado A separado do babado B.

PREPARE O TOP (frente e costas)

Uma as peças da frente e das costas do top com costura pelas laterais.



Abra as folgas de costura Batendo a ferro (avesso sobre avesso (seta b)

Vinque a bainha do decote para o avesso pela linha indicada (seta a) **Faça o 1º** pesponto, indicado, prendendo a bainha (seta c).

Faça o segundo pesponto. Comece com uma costura de retrocesso (seta d) e termine a uns 4 cm do início deste pesponto, com uma costura de

CONTINUA...

retrocesso (**seta e**). Deixe esta abertura de 4 cm.

DÚVIDAS?

Sobre o que é retrocesso?

Consulte o manual da sua máquina. Cada máquina tem uma forma de fazer a costura de “vai-e-volta”.

CURTO MONTE O BABADO A NO TOP

Junte o direito do babado **A** sobre o direito do top

Coincida as laterais do babado com as do top. Prenda com alfinetes.

Costure prendendo o babado no top.

FAÇA O LASTEX

Faça o 1º pesponto do lastex a 1 cm do último pesponto

Faça os pespontos do lastex sempre a 1 cm de distância do anterior.

DÚVIDA sobre Lastex ?

Consulte no Site, na coluna “Tome Nota” (coluna azul), clique no link “Costura Bem feita, O Curso”. No índice que se abrirá procure “Lastex”

MONTE OS ELÁSTICOS

Introduza a tira de elástico do decote, na abertura do pesponto (abertura de 4cm que ficou ao ser dado o 2º pesponto), com ajuda de um alfinete, de fraldas (veja a ilustração na página anterior, **seta f**).

Passo o elástico entre os pespontos.

Quando o elástico sair do outro lado, prenda as pontas com um costura

Costure o elástico da borda inferior do top sobre a folga de costura da montagem do babado com o top. Estique o máximo o elástico e a folga de costura.

Dúvida sobre como montar o elástico? Consulte no Site, na coluna “Tome Nota” (coluna azul), clique no link “Costura Bem feita, O Curso”. No índice que se abrirá procure “Elástico Distribuído Sobre Uma Borda.”

MODELO CURTO: se o seu modelo for o modelo curto, faça a bainha da barra do babado com uma **bainha batida**.

Vinque a bainha com 1cm. prenda esta bainha com um pesponto próximo ao chuleado

DÚVIDAS sobre a Bainha Batida? Consulte no Site, na coluna “Tome Nota” (coluna azul), clique no link “Costura Bem feita, O Curso”. No índice que se abrirá procure “Bainha Batida”

MODELO LONGO

Faça uma bainha batida do babado **B** (**Dúvida sobre a bainha batida? Veja a nota acima**) .

Franza a outra borda e monte direito do babado **B** sobre direito do babado **A**,

distribuindo bem o franzido

Dúvida sobre como franzir e distribuir bem o franzido?

Consulte no Site, na coluna “Tome Nota” (coluna azul), clique no link “Costura Bem feita, O Curso”. No índice que se abrirá procure “Como Franzir-Distribuição Perfeita do Franzido.”

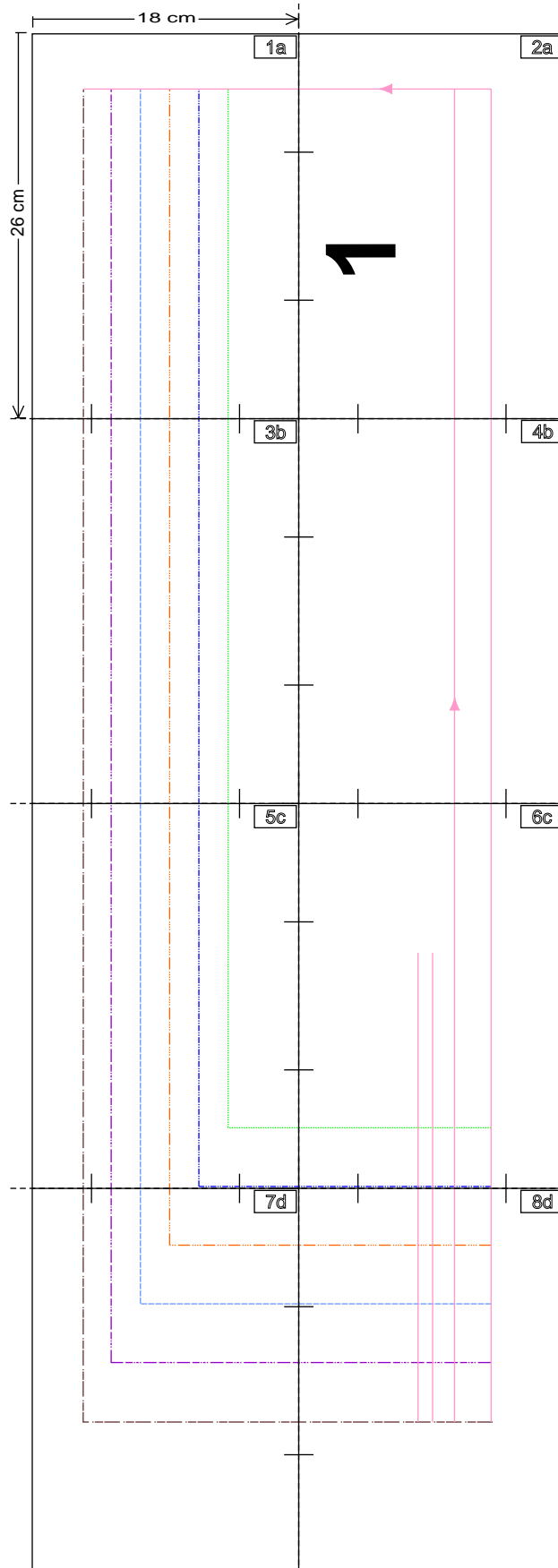
FIM

PLANO DO MOLDE ONLINE

MOLDESROBERTOMARQUES.com.br molde: 024 - tamanhos: PP; P; M; G, GG e EG

PLANO DO MOLDE (observe este gráfico e veja a ordem em que às partes do seu molde foram coladas e se não esta faltando nada.)

Confira sempre as medidas da área de impressão (18cm de largura por 26cm de altura). Qualquer dúvida consulte, no portal, "Como Usar os Molde OnLine".



1a

