

Confira periodicamente as medidas para saber, segundo a nossa *Tabela de medidas*, qual o tamanho do molde que você vai utilizar.

IMPORTANTE: Moldes de Roupas Roberto Marques Todos os direitos reservados. É proibido qualquer tipo de reprodução comercial sem autorização por escrito da **Moldes de Roupas Roberto Marques Ltda.**

VESTIDO COM ESTILO

Um modelo muito confortável e com aquele decote sensual que fica caindo pelos ombros.

Você regula o quanto quer que o decote caia pelo ombros ajustando as alças nas costas (veja no croqui (desenho)).

O decote das costas também é muito sensual: mostra praticamente as costas toda.

É um modelo que serve para as magrinhas e para as mais cheinhas.

Feito em tecido leve como Jersey ou Crepe de seda ou mesmo na Viscolycra ou Radiosa. Seu caimento fica com uma leveza impressionante.

ATENÇÃO: nos gráficos, as cores e as proporções são meramente ilustrativas. Você deverá usar os aviamentos (linhas, fios, botões etc.) de acordo com o seu modelo.

FAÇA UMA PROVA antes de cortar no tecido definitivo. Saiba porque lendo no Nosso Site, na seção "Saiba Sobre..." "A Necessidade de se Fazer Uma Prova, Antes de Cortar no Tecido Definitivo"

BONECA TÉCNICA



MATERIAL

TECIDO: Jersey seda ou Crepe de seda ou Viscolycra ou Radiosa.

AVIAMENTOS: linha 100% poliester

Elástico para a cintura:

Para o tamanho M: 64 cm de comprimento.

Para o tamanho G: 72 cm de comprimento.

GASTO DO TECIDO

O gasto com o tecido é sempre arredondado para um valor superior. E calculado de acordo com o comprimento do modelo (veja a baixo) **Observe** cuidadosamente a metragem referente ao tamanho utilizado.

Comprimento do Vestido curto, a partir da cintura = 55 cm de comprimento.

Comprimento do Vestido Longo, a partir da cintura = 105 cm de comprimento.

TECIDO

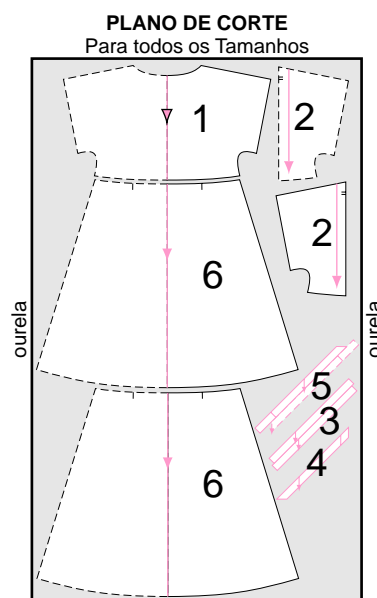
com 1,50 m de largura:

Veja, logo adiante, as metragens (que você tem que comprar) nos plano de corte, de acordo com o tamanho que você está trabalhando.

FAIXA (opcional) - se for feita no mesmo tecido aumente mais 30cm na metragem. Se for feita em outro tecido compre 30 cm com 1,40 m ou 1,50 m ou 1,60 m de largura.

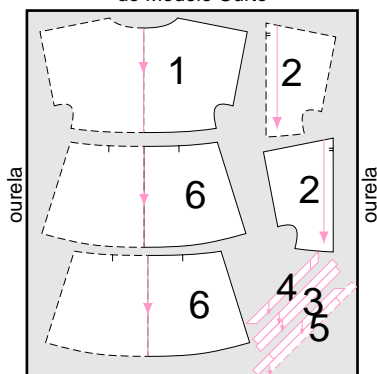
QUER AUMENTAR O COMPRIMENTO DO MODELO?

Para aumentar o comprimento do modelo você tem que comprar mais tecido. **Aumente na metragem sempre o dobro do que você quer aumentar no modelo. Por exemplo**, se você quiser aumentar mais 5 cm compre a metragem dada com mais 10.



Tamanho M = 2,60 m com 1,50 m
Tamanho G = 2,70 m com 1,50 m

PLANO DE CORTE
Para Todos os Tamanhos
do Modelo Curto



Tamanho G e GG = 1,70 m com 1, 50 m

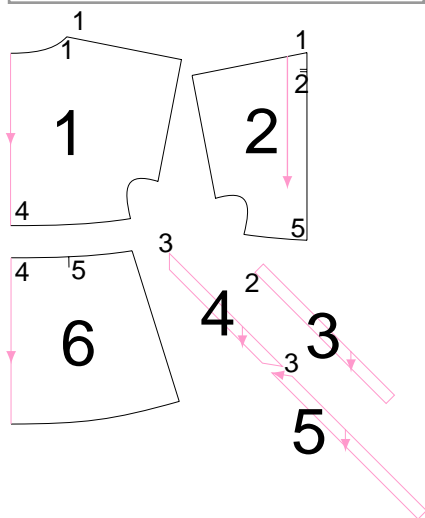
CORTE

ATENÇÃO: não se esqueça de dar folgas para as costuras e bainhas. Em manilha não é necessário bainha. Você pode cortar o molde pela linha de vincar

Neles, também não é necessário chulear.

No tecido Plano (sem elasticidade) chuleie todas as bordas menos as dos decotes.

MINIATURA DAS PEÇAS



TRAÇADO DAS PEÇAS na folha do molde

Veja o traçado e a cor em que foram desenhadas as peças do seu molde, de acordo com o tamanho escolhido.

M
G
Todos os Tamanhos ———

PARA FAZER O MODELO LONGO

Aumente o molde 50 cm, a partir da linha curva (barra do modelo curto).

DÚVIDAS de como aumentar o molde? Consulte

No Site, na coluna "Tome Nota" clique no Link "Costura Bem feita, O Curso". No índice que se abrirá procure e clique no link "Aumentar Um Molde Com a Barra Curva"

TEXTO DO CORTE

AS FOLGAS E A COSTURA

Deixe 1 cm de folga para as costuras. Você vai juntar as bordas das peças e costurar 1 cm para dentro.

PEÇA 1 - PARTE SUPERIOR DA FRENTE - Risque o molde no tecido, vire o molde sobre linha indicada (meio da frente) e torne a riscar o molde, formando uma peça inteira. Corte uma vez.

PEÇA 2 - PARTE SUPERIOR DAS COSTAS - Corte uma vez. Vire o e corte mais uma vez.

PEÇA 3 - VIÉS PARA AS ALÇAS DAS COSTAS - Corte duas vezes.

PEÇA 4 - VIÉS PARA ARREMATAR O DECOTE - Corte uma vez.

PEÇA 5 - VIÉS PARA ARREMATAR O DECOTE - Corte uma vez. Vire o molde e corte mais uma vez. Use o fio indicado (veja no plano de corte).

PEÇA 6 - PARTE INFERIOR (FRENTE E COSTAS) -Risque o molde no tecido, vire o molde sobre linha indicada (meio da frente ou meio das costas) e torne a riscar o molde, formando uma peça inteira. Repita esta operação para cortar duas peças inteiras, uma para frente e outra para as costas.

FAIXA - No mesmo tecido, corte a tira com 30cm de largura, em outro tecido use os 30cm pedidos no material.

DÚVIDAS sobre cortar a faixa? Vá no Site, na coluna "Tome Nota, clique no link "Costura Bem feita, O Curso". No índice que vai se abrir, procure e clique no link "Acertar a Trama_ Cortar Tiras...Para Babados, Faixa etc."

COSTURA (MONTAGEM DO MODELO)

MONTAGEM DAS PARTES SUPERIORES

Junte, direito sobre direito, as peças superiores, frente e costas, com uma costura pelos ombros (costura do decote para a cava) e as laterais (costura da cava para a borda inferior). **Prepare** as duas alças das costas (peça nº 3)

Junte as tiras de viés (peças nº5) com a tira de viés (peça nº 4) forme uma tira. Com esta tira arremate os decotes, frente e costas, com um arremate com rolotê.

Prenda as alças das costas, no lugar indicado (nº 2 de montagem), com a primeira costura da montagem do rolotê.

DÚVIDAS de como fazer a alça das costas e como fazer o arremate de rolotê? No Site, na coluna "Tome Nota" clique no Link "Costura Bem feita, O Curso". No índice que se abrirá procure e clique no link "Faixa, Alça... Como fazer" e "Arremate Simples com Rolutê".

Faça as bainhas da cava com uma bainha batida.

DÚVIDAS de como fazer bainha batida? No Site, na coluna "Tome Nota" clique no Link "Costura Bem feita, O Curso". No índice que se abrirá procure e clique no link "Bainha Batida ou Bainha de Lenço".

JUNTE AS PARTES INFERIORES

Junte as parte inferior, direito sobre direito com uma costura da borda superior para a barra.

Faça a bainha da barra (tecido plano) com uma bainha batida, como foi feito nas cavas.

JUNTE AS PARTES SUPERIORES COM AS INFERIORES

Junte, com uma costura, as peças superiores com as inferiores, direito sobre direito, seguindo os números de montagens.

Monte a tira de elástico da cintura.

Bata e prenda as folga de costura e o elástico sobre a parte inferior (peça nº 6), com uma costura sobre o elástico

DÚVIDAS sobre a montagem do elástico? Vá no Site, na coluna "Tome Nota, clique no link "Costura Bem feita, O Curso". No índice que vai se abrir, procure e clique no link "Elástico Distribuído Sobre Uma Borda".

FAÇA A FAIXA

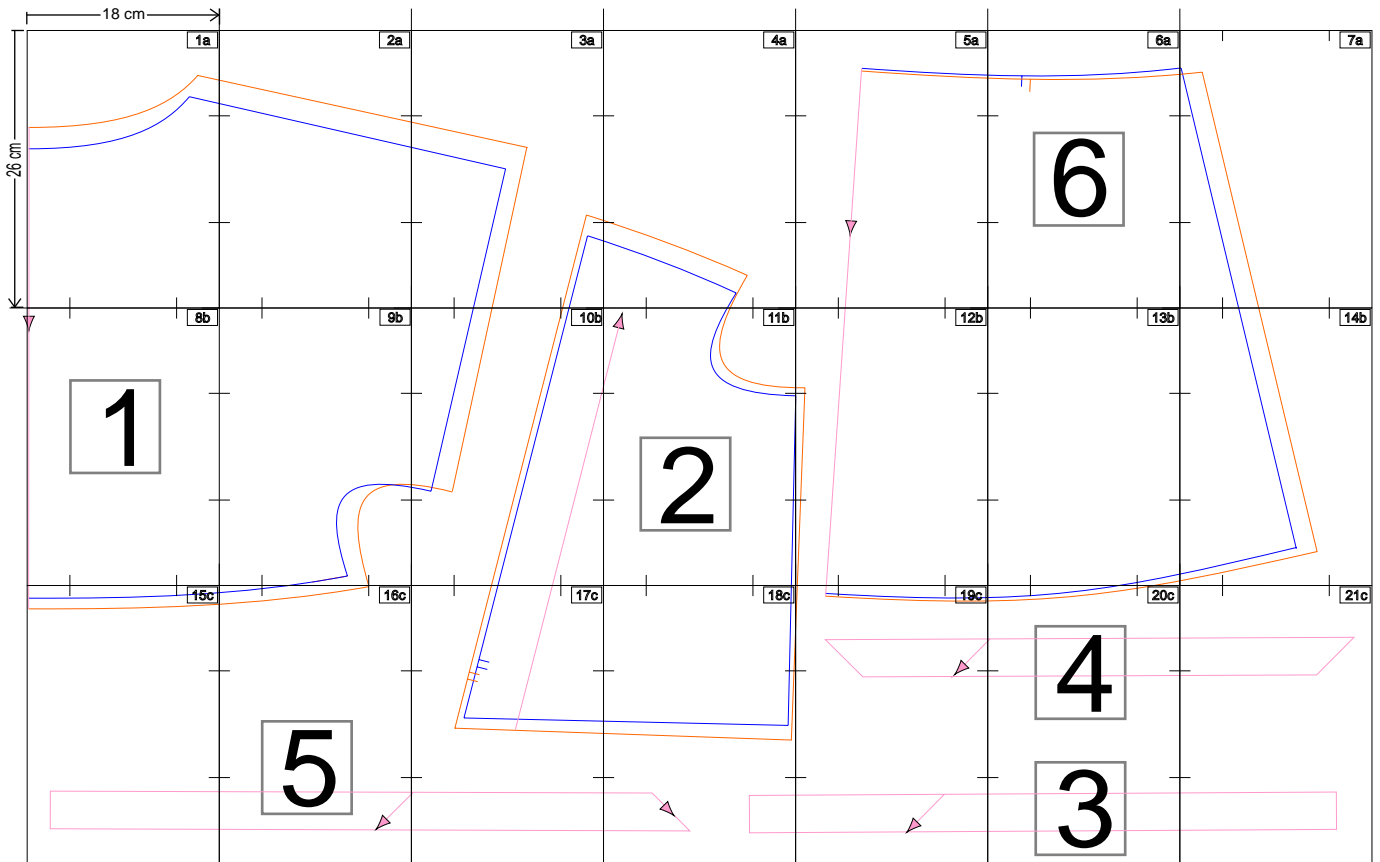
DÚVIDAS sobre a faixa? Vá no Site, na coluna "Tome Nota, clique no link "Costura Bem feita, O Curso". No índice que vai se abrir, procure e clique no link "Faixa, Alça ETC... Como Fazer".

PLANO DO MOLDE ONLINE

MOLDESROBERTOMARQUES.com.br molde: 032 - tamanhos: M e G.

PLANO DO MOLDE (observe este gráfico e veja a ordem em que às partes do seu molde foram coladas e se não esta faltando nada.)

Confira sempre as medidas da área de impressão (18cm de largura por 26cm de altura). Qualquer dúvida consulte, no portal, "Como Usar os Molde OnLine".



© 2009 de Moldes de roupas roberto marques ltda. Molde Online. Todos os direitos reservados.

1a

Tamanho G - Decote

Tamanho M - Decote

1

1

1

1

1



2a

Tamanho G - Ombro

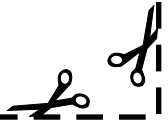
Tamanho M - Ombro



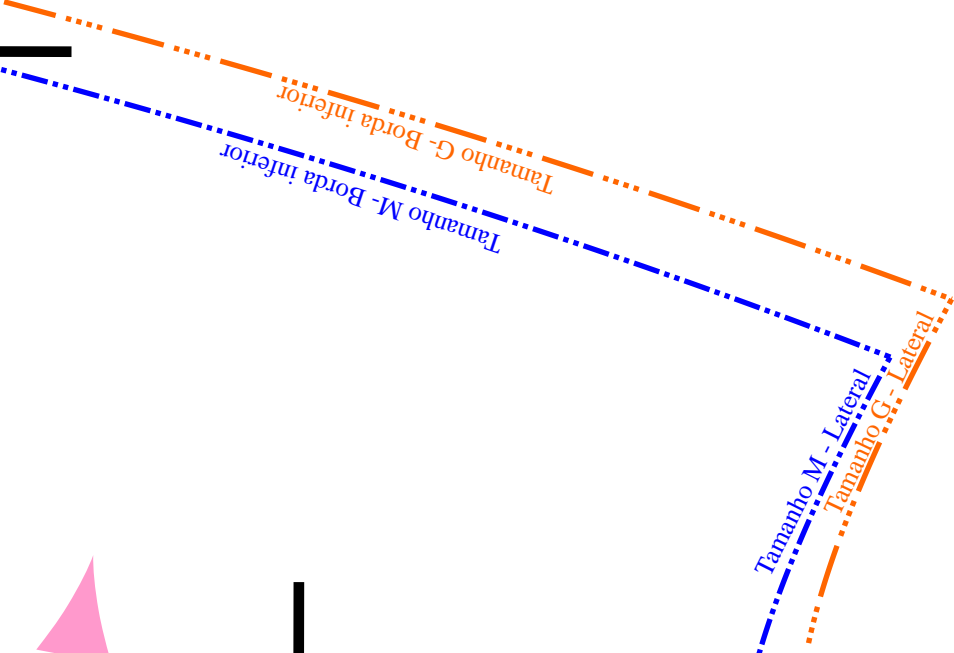
3a

Tamanho M - Cava

Tamanho G - Cava



4a



5a

4
Borda superior



6a

MOLDES ROBERTO MARQUES
Molde: 032 .COM.BR
Tams.: M e G
Vestido Curto ou Longo Estilo Novela das 8
6 peças
Peça n°: **6**

MOLDE ONLINE

PARTE INFERIOR (FRENTE E COSTAS)
- Corte duas vezes virando molde pela linha do meio. Você terá duas peças inteiras, uma para frente e outra para as costas.



7a

Tamanho G - Lateral



8b

Todos os tamanhos - Meio da frente, vire o molde por esta linha, para formar uma peça inteira - Fio do tecido

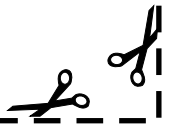
MOLDES ROBERTO MARQUES **MOLDE**
Molde: 032 .COM.BR
Tams.: M e G
Vestido Curto ou Longo Estilo Novela das 8
6 peças **ONLINE**
Peça nº: **1**
FRENTE SUPERIOR - Corte uma vez,
virando molde pela linha do meio. Você
terá uma peça inteira.



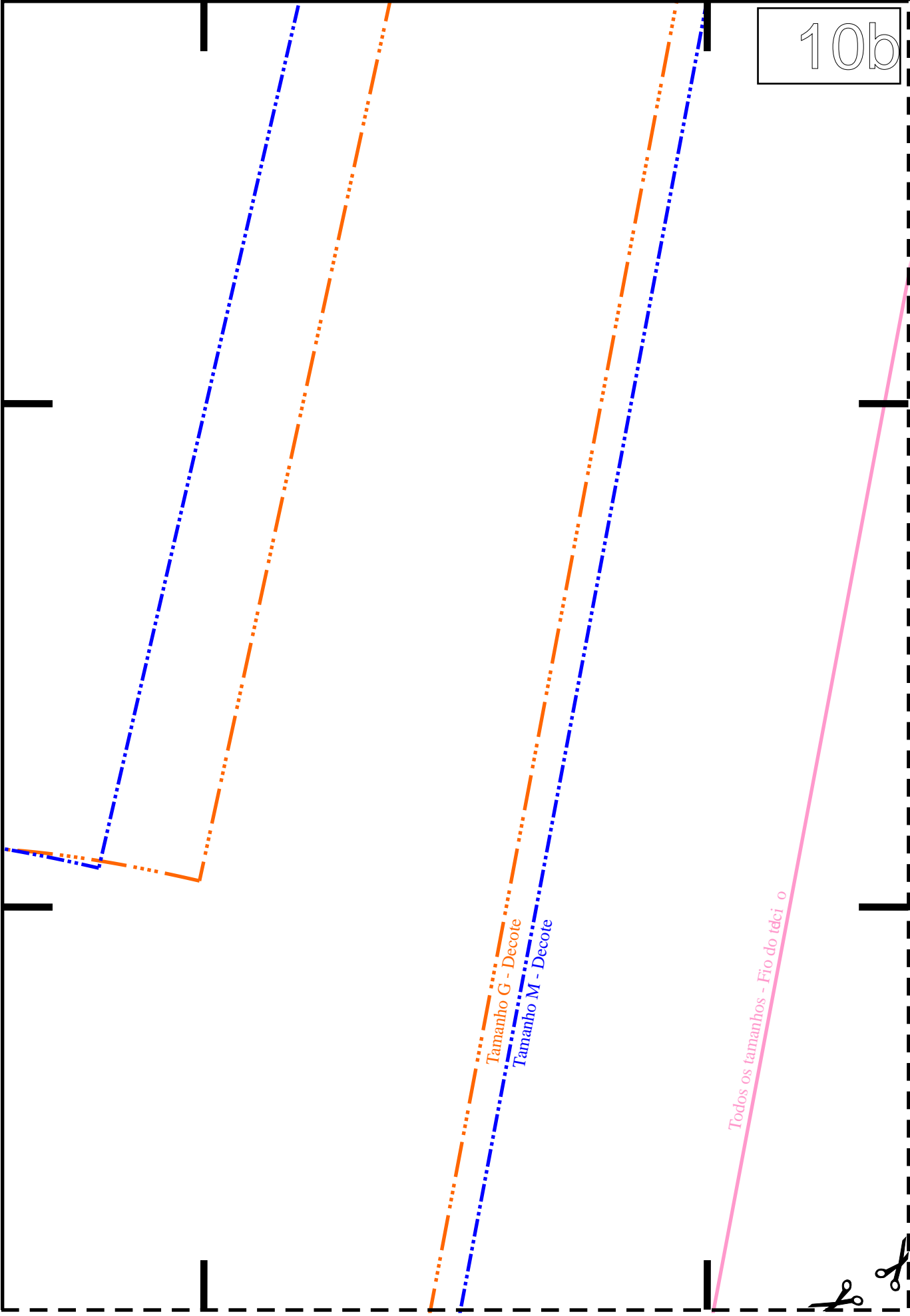
9b

Tamanho M - Lateral

Tamanho G - Lateral



10b



Tamanho G - Decote

Tamanho M - Decote

Todos os tamanhos - Fio do tórcido

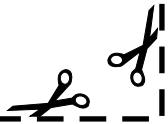


11b

MOLDES ROBERTO MARQUES
Molde: 032 .COM.BR
Tams.: M e G
Vestido Curto ou Longo Estilo Novela das 8
6 peças
Peça nº: **2**

**MOLDE
ONLINE**

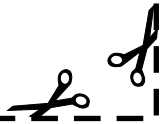
COSTAS SUPERIOR - Corte uma vez,
vire o molde e corte mais uma vez.





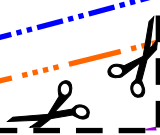
Para todos os tamanhos - Meio da frente ou meio das costas. Corte duas vezes virando o molde sobre esta linha. Você terá duas peças inteiras.
Uma para frente e outra para as costas.

12b

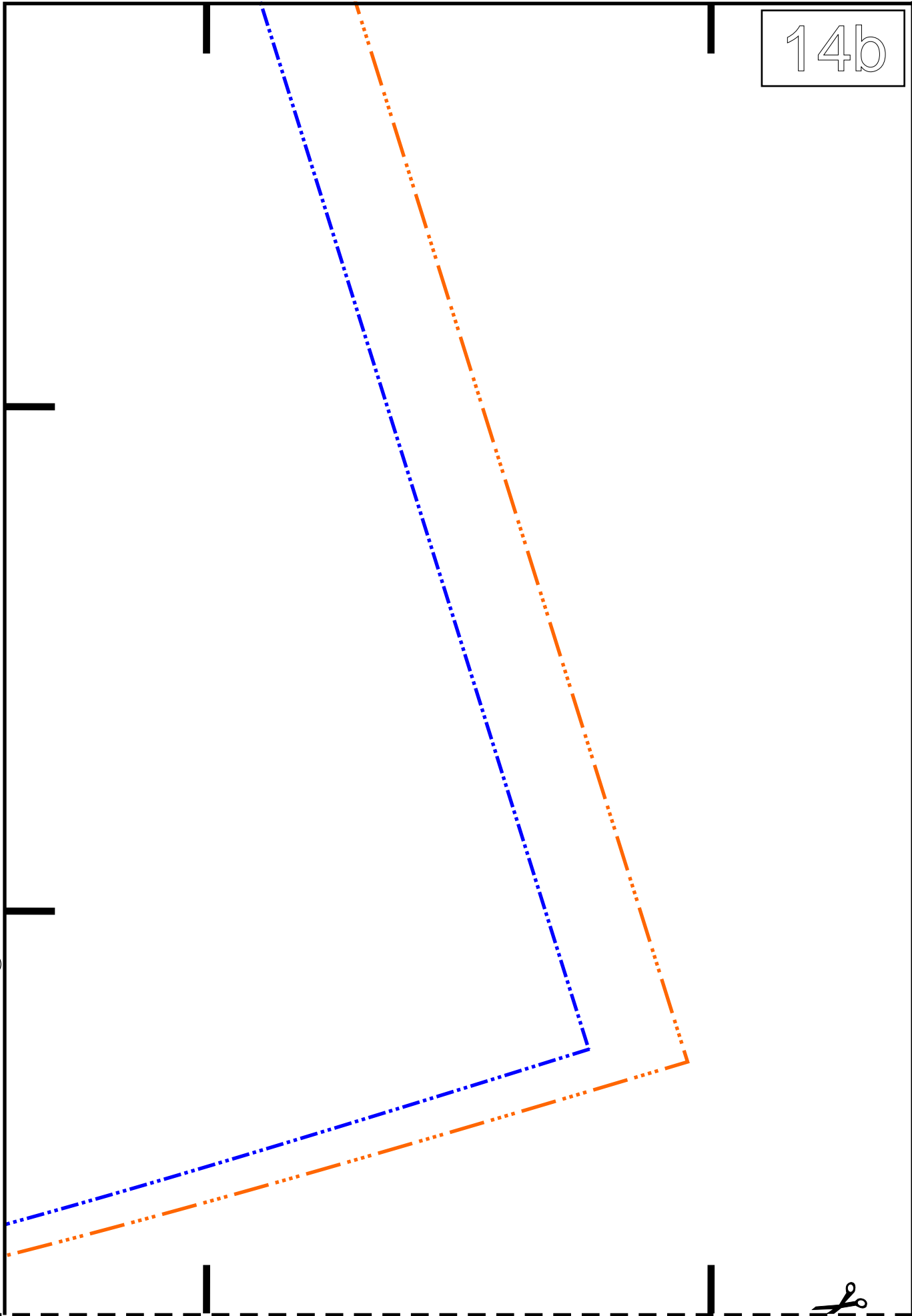


13b

Barra . Para o longo medir a partir desta linha,
de acordo com o tamanho que está sendo
trabalhado.



14b



4

Borda inferior- Copie o tamanho que vc está trabalhando

15C



16c

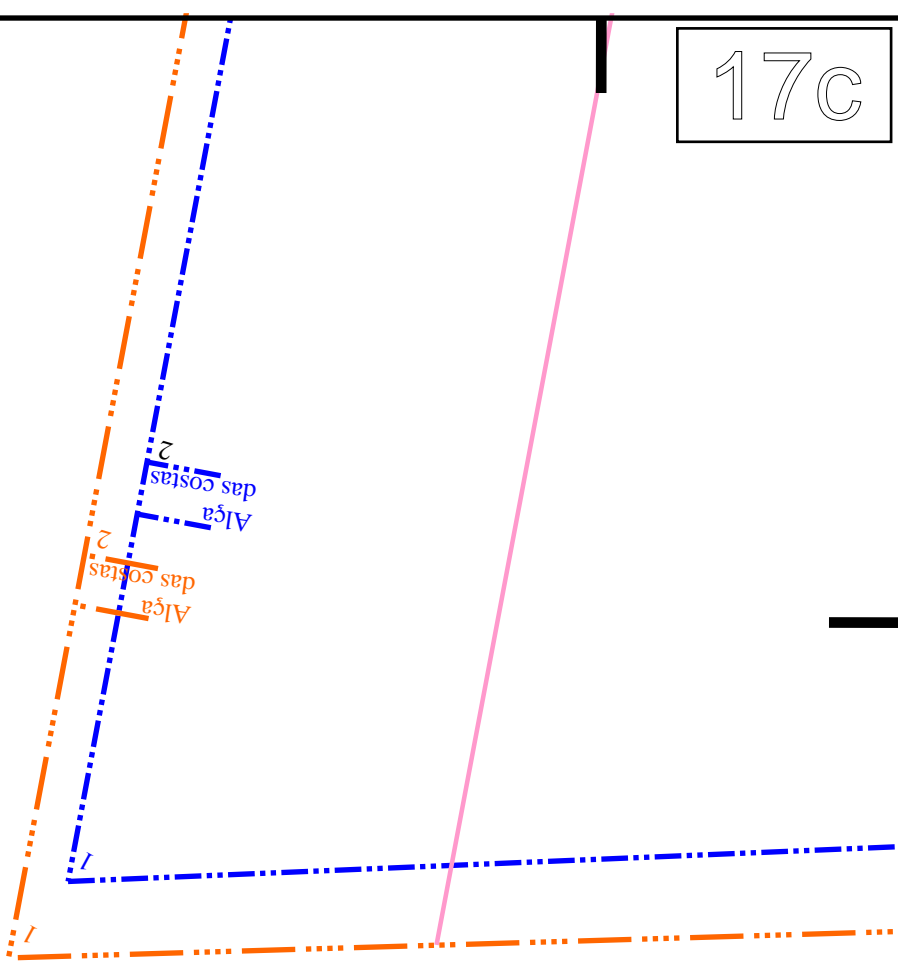
MOLDES ROBERTO MARQUES **MOLDE**
Molde: 032 .COM.BR **ONLINE**
Tams.: M e G
Vestido Curto ou Longo Estilo Novela das 8
6 peças
Peça nº: **5**

VIÉS - PARTE DO ARREIMATE DO DECOTE
(FRENTE E COSTAS) - Corte uma vez, vire o
molde e corte mais uma vez.

Todos os tamanhos -
Fio do tecido



17C



18C

Tamanho M - Ombro

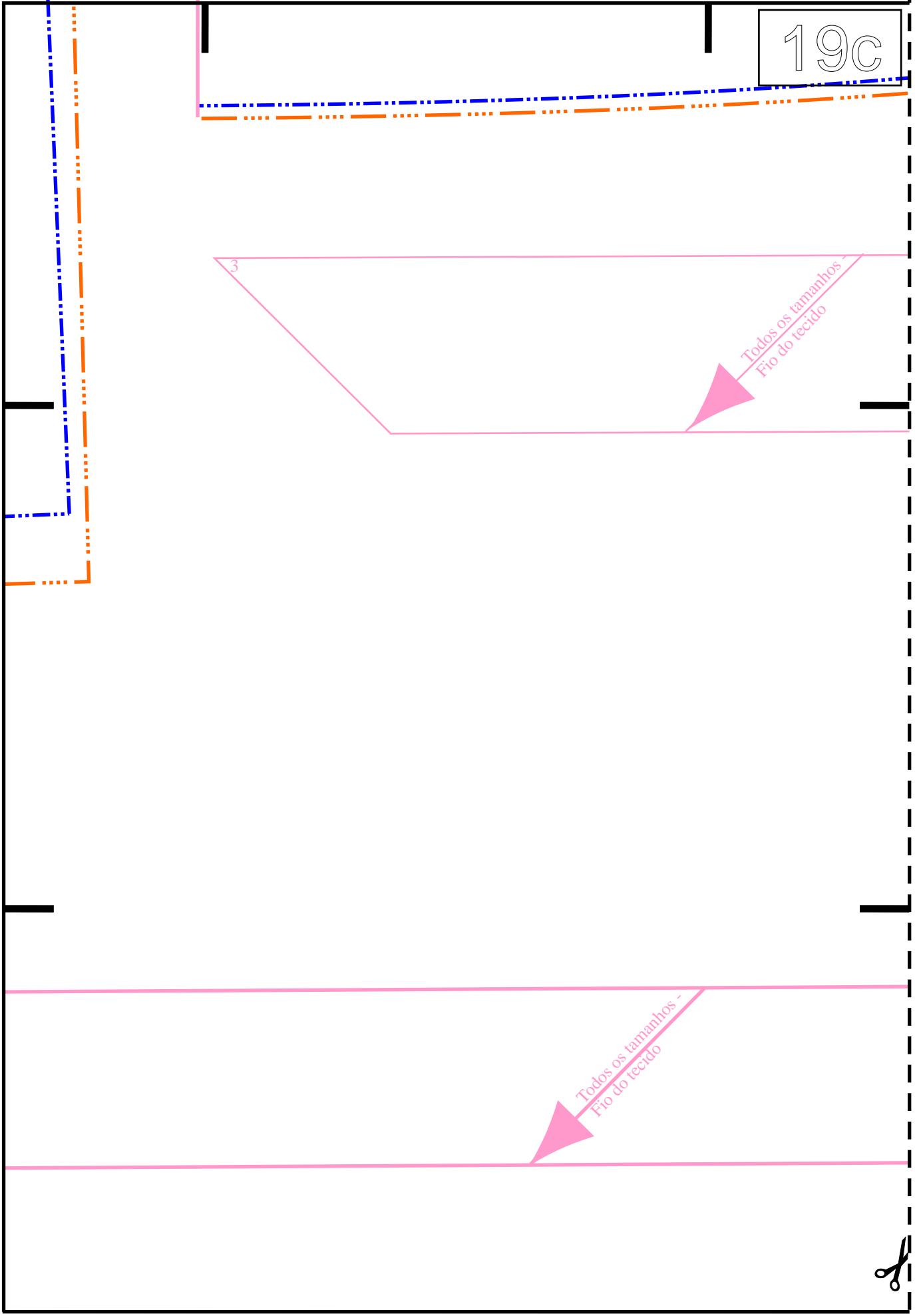
Tamanho G - Ombro

3 Fio para quando virar a peça

2



19c



20c

MOLDES ROBERTO MARQUES
MOLDE ONLINE
Molde: 032 .COM.BR
Tams.: M e G.
Vestido Curto ou Longo Estilo Novela das 8
6 peças
Peça nº: **4**

VIÉS - PARTE DO ARREMATE DO DECOTE
(FRENTE E COSTAS) - Corte uma vez.

MOLDES ROBERTO MARQUES
MOLDE ONLINE
Molde: 032 .COM.BR
Tams.: M e G.
Vestido Curto ou Longo Estilo Novela das 8
6 peças
Peça nº: **3**

VIÉS PARA ALÇA DAS COSTAS - Corte
duas vezes.



