

Confira periodicamente as medidas para saber, segundo a nossa *Tabela de medidas*, qual o tamanho do molde que você vai utilizar.

IMPORTANTE: Moldes de Roupas Roberto Marques Todos os direitos reservados. É proibido qualquer tipo de reprodução comercial sem autorização por escrito da **Moldes de Roupas Roberto Marques Ltda.**

VESTIDO COM ESTILO

Um modelo muito confortável e com aquele decote sensual que fica caindo pelos ombros.

Você regula o quanto quer que o decote caia pelo ombros ajustando as alças nas costas (veja no croqui (desenho)).

O decote das costas também é muito sensual: mostra praticamente as costas toda.

É um modelo que serve para as magrinhas e para as mais cheinhas.

Feito em tecido leve como Jersey ou Crepe de seda ou mesmo na Viscolykra ou Radiosa. Seu caimento fica com uma leveza impressionante.

ATENÇÃO: nos croquis, as cores e as proporções são meramente ilustrativas. Você deverá usar os aviamentos (linhas, fios, botões etc.) de acordo com o seu modelo.

FAÇA UMA PROVA antes de cortar no tecido definitivo. Saiba porque lendo no Nosso Site, na seção "Saiba Sobre..." "A Necessidade de se Fazer Uma Prova, Antes de Cortar no Tecido Definitivo"

BONECA TÉCNICA



MATERIAL

TECIDO: Jersey seda ou Crepe de seda ou Viscolykra ou Radiosa

AVIAMENTOS: linha 100% poliéster

Elástico para a cintura:

Para o tamanho PP: 48 cm de comprimento.

Para o tamanho P: 56 cm de comprimento.

Para o tamanho M: 64 cm de comprimento.

Para o tamanho G: 72 cm de comprimento.

Para o tamanho GG: 80 cm de comprimento.

Para o tamanho EXG: 88 cm de comprimento.

GASTO DO TECIDO

O gasto com o tecido é sempre arredondado para um valor superior. É calculado de acordo com o comprimento do modelo (veja a baixo)

Observe cuidadosamente a metragem referente ao tamanho utilizado.

Comprimento do Vestido

curto, a partir da cintura = 55 cm de comprimento.

Comprimento do Vestido

Longo, a partir da cintura = 105 cm de comprimento.

TECIDO

com 1,50 m de largura:

Veja, logo adiante, as metragens (que você tem que comprar) nos plano de corte, de acordo com o tamanho que você está trabalhando.

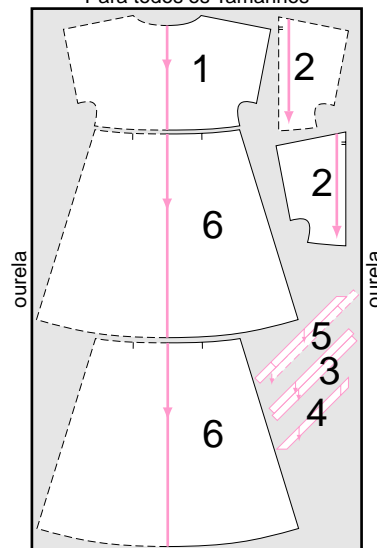
FAIXA (opcional) se for feita no mesmo tecido aumente mais 30cm na metragem e for feita em outro tecido compre mais com 1,40 m ou 1,50 m de largura.

QUER AUMENTAR O COMPRIMENTO DO MODELO?

Para aumentar o comprimento do modelo você tem que comprar mais tecido. **Aumente** na metragem sempre o dobro do que você quer aumentar no modelo. **Por exemplo,** se você quiser aumentar mais 5 cm compre a metragem dada com mais 10.

PLANO DE CORTE

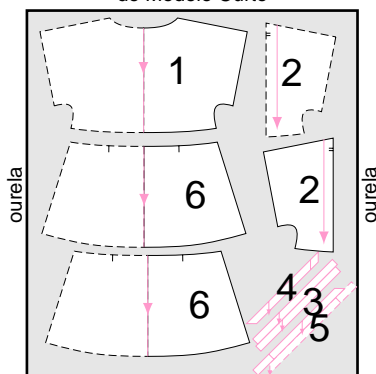
Para todos os Tamanhos



Tamanho PP = 2,50 m com 1,50 m
Tamanho P e M = 2,60 m com 1,50 m
Tamanho G e GG = 2,70 m com 1,50 m
Tamanho EXG = 2,88 m com 1,50 m

CONTINUA...

PLANO DE CORTE
Para Todos os Tamanhos
do Modelo Curto



Tamanho PP, P e M = 1,60 m com 1,50 m
Tamanho G, GG e EXG = 1,70 m com 1,50 m

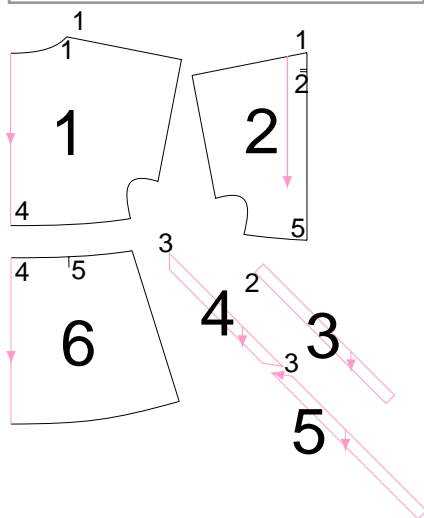
CORTE

ATENÇÃO: não se esqueça de dar folgas para as costuras e bainhas. Em manilha não é necessário bainha. Você pode cortar o molde pela linha de vincar

Neles, também não é necessário chulear.

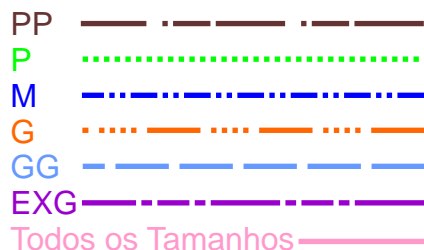
No tecido Plano (sem elasticidade) chuleie todas as bordas menos as dos decotes.

MINIATURA DAS PEÇAS



TRAÇADO DAS PEÇAS na folha do molde

Veja o traçado e a cor em que foram desenhadas as peças do seu molde, de acordo com o tamanho escolhido.



PARA FAZER O MODELO LONGO

Aumente o molde 50 cm, a partir da linha curva (barra do modelo curto).

DÚVIDAS de como aumentar o molde? Consulte

No Site, na coluna "Tome Nota" clique no Link "Costura Bem feita, O Curso". No índice que se abrirá procure e clique no link "Aumentar Um Molde Com a Barra Curva"

TEXTO DO CORTE

AS FOLGAS E A COSTURA

Deixe 1 cm de folga para as costuras. Você vai juntar as bordas das peças e costurar 1 cm para dentro.

PEÇA 1 - PARTE SUPERIOR DA FRENTE - Risque o molde no tecido, vire o molde sobre linha indicada (meio da frente) e torne a riscar o molde, formando uma peça inteira.

Corte uma vez.

PEÇA 2 - PARTE SUPERIOR DAS COSTAS - Corte uma vez. Vire o e corte mais uma vez.

PEÇA 3 - VIÉS PARA AS ALÇAS DAS COSTAS - Corte duas vezes.

PEÇA 4 - VIÉS PARA ARREMATAR O DECOTE - Corte uma vez.

PEÇA 5 - VIÉS PARA ARREMATAR O DECOTE - Corte uma vez. Vire o molde e corte mais uma vez. Use o fio indicado (veja no plano de corte).

PEÇA 6 - PARTE INFERIOR (FRENTE E COSTAS) -Risque o molde no tecido, vire o molde sobre linha indicada (meio da frente ou meio das costas) e torne a riscar o molde, formando uma peça inteira. Repita esta operação para cortar duas peças inteiras, uma para frente e outra para as costas.

FAIXA - No mesmo tecido, corte a tira com 30cm de largura, em outro tecido use os 30cm pedidos no material.

DÚVIDAS sobre cortar a faixa? Vá no Site, na coluna "Tome Nota, clique no link "Costura Bem feita, O Curso". No índice que vai se abrir, procure e clique no link "Acertar a Trama_ Cortar Tiras...Para Babados, Faixa etc. ".

COSTURA (MONTAGEM DO MODELO)

MONTAGEM DAS PARTES SUPERIORES

Junte, direito sobre direito, as peças superiores, frente e costas, com uma costura pelos ombros (costura do decote para a cava) e as laterais (costura da cava para a borda inferior). **Prepare** as duas alças das costas (peça nº 3)

Junte as tiras de viés (peças nº5) com a tira de viés (peça nº 4) forme uma tira. Com esta tira arremate os decote, frente e costas, com um arremate com rolotê.

Prenda as alças das costas, no lugar indicado (nº 2 de montagem), com a primeira costura da montagem do rolotê.

DÚVIDAS de como fazer a alça das costas e como fazer o arremate de rolotê? No Site, na coluna "Tome Nota" clique no Link "Costura Bem feita, O Curso". No índice que se abrirá procure e clique no link "Faixa, Alça... Como fazer" e "Arremate Simples com Rolotê".

Faça as bainhas da cava com uma bainha batida.

DÚVIDAS de como fazer bainha batida? No Site, na coluna "Tome Nota" clique no Link "Costura Bem feita, O Curso". No índice que se abrirá procure e clique no link "Bainha Batida ou Bainha de Lenço".

JUNTE AS PARTES INFERIORES

Junte as parte inferior, direito sobre direito com uma costura da borda superior para a barra.

Faça a bainha da barra (tecido plano) com uma bainha batida, como foi feito nas cavas.

JUNTE AS PARTES SUPERIORES COM AS INFERIORES

Junte, com uma costura, as peças superiores com as inferiores, direito sobre direito, seguindo os números de montagens.

Monte a tira de elástico da cintura.

Bata e prenda as folga de costura e o elástico sobre a parte inferior (peça nº 6), com uma costura sobre o elástico

DÚVIDAS sobre a montagem do elástico? Vá no Site, na coluna "Tome Nota, clique no link "Costura Bem feita, O Curso". No índice que vai se abrir, procure e clique no link "Elástico Distribuído Sobre Uma Borda".

FAÇA A FAIXA

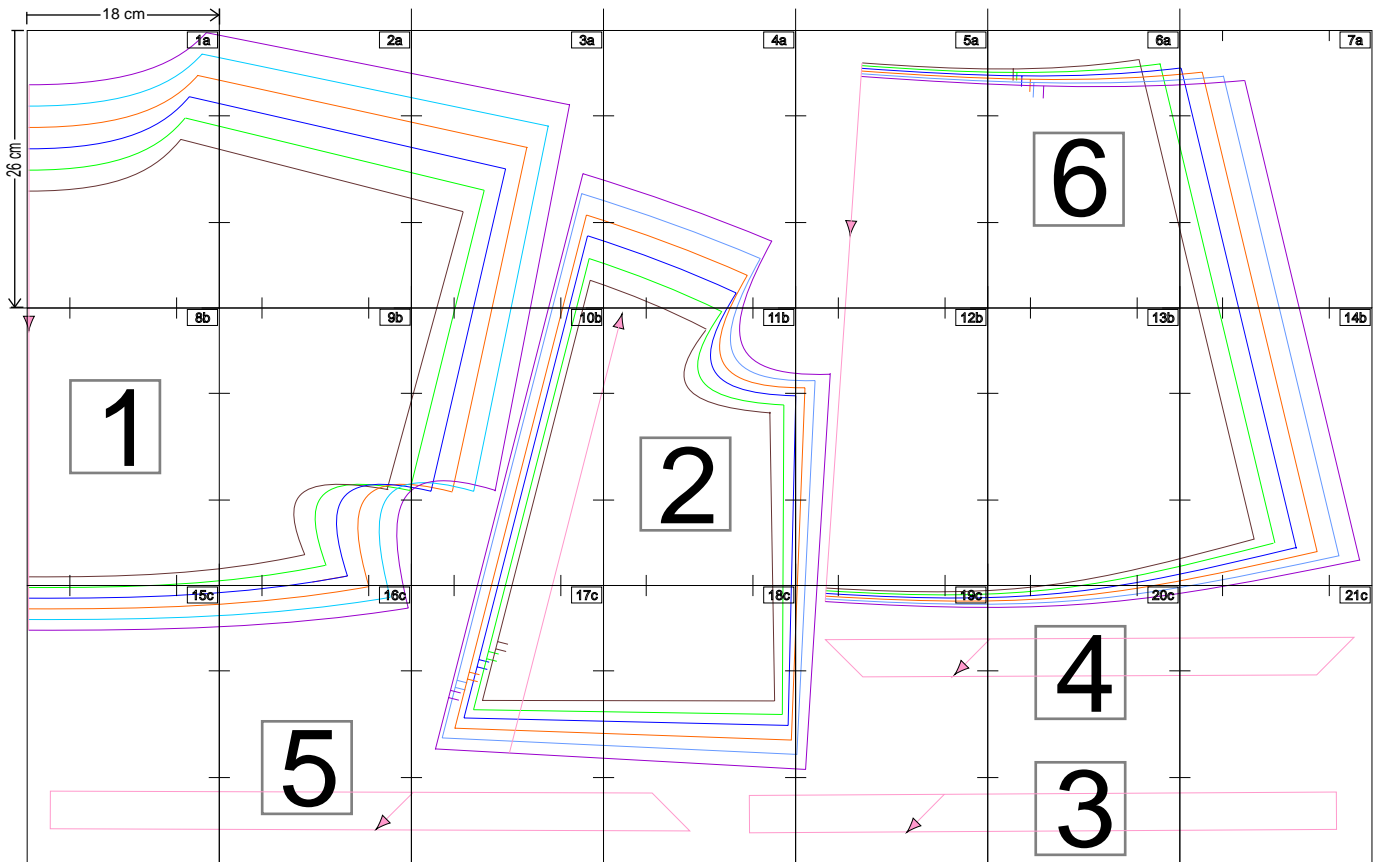
DÚVIDAS sobre a faixa? Vá no Site, na coluna "Tome Nota, clique no link "Costura Bem feita, O Curso". No índice que vai se abrir, procure e clique no link "Faixa, Alça ETC... Como Fazer".

PLANO DO MOLDE ONLINE

MOLDESROBERTOMARQUES.com.br molde: 032 - tamanhos: PP; P; M; G, GG e EXG

PLANO DO MOLDE (observe este gráfico e veja a ordem em que às partes do seu molde foram coladas e se não esta faltando nada.)

Confira sempre as medidas da área de impressão (18cm de largura por 26cm de altura). Qualquer dúvida consulte, no portal, "Como Usar os Molde OnLine".



© 2009 de Moldes de roupas roberto marques ltda. Molde Online. Todos os direitos reservados.

1a

Tamanho EXG - Decote

Tamanho GG - Decote

Tamanho G - Decote

Tamanho M - Decote

Tamanho P - Decote

Tamanho PP - Decote

