

Confira periodicamente as medidas para saber, segundo a nossa *Tabela de medidas*, qual o tamanho do molde que você vai utilizar.

IMPORTANTE: Moldes de Roupas Roberto Marques Todos os direitos reservados. É proibido qualquer tipo de reprodução comercial sem autorização por escrito da **Moldes de Roupas Roberto Marques Ltda.**

Short Bloomer ou Balonê ou Knicker?

Um short muito pedido é o short que segue a linha balonê. Este tipo de modelo é conhecido com Bloomer. O nome vem da estilista norte americana, Amélia Jenks Bloomer (1818-1894). Ela fez o lançamento deste modelo em 1850. A moda não pegou naquela época.

Você pode confeccionar este short em tafetá de seda, palha de seda, Tricoline ou Linho.

O short Bloomer, geralmente é muito mais bufante. Este modelo fica mais próxima das calças Knicker, usadas para jogar golfe.

O personagem *Tom*, dos quadrinhos criado por Heyle em 1939 usava este tipo de calça. Esta calça esteve nas tendências da moda no final da década de 70. O comprimento desta calça era mais ou menos na canela.

Conclusão: Chame como quiser, mas vista o seu.

ATENÇÃO: nos gráficos, as cores são meramente ilustrativas. Você deverá usar os aviamentos (linhas, fios, botões etc.) de acordo com o seu modelo.

FAÇA UMA PROVA antes de cortar no tecido definitivo. Saiba porque lendo no Nosso Site, na seção "Saiba Sobre..." "A Necessidade de se Fazer Uma Prova, Antes de Cortar no Tecido Definitivo"

BONECA TÉCNICA



MATERIAL

TECIDO: Cetim de seda; Gabardine microfibra; Tricoline; Oxford; Linho.

AVIAMENTO: 1 botão de 1,8cm de diâmetro; 2 botões de 1,5cm de diâmetro; 1 zíper de sintético com 10cm; Linha 100% poliéster ou Mista (60% poliéster e 40% algodão); Agulhas finas.

Observações:

Modelo cortado 5 cm abaixo da cintura.

Altura do gancho (ou gavião) da frente:

Man. 38 = 21 cm

Man. 40 = 22 cm

Man. 42 = 23 cm

Man. 44 = 24 cm

Man. 46 = 25 cm

Man. 48 = 26 cm

Man. 50 = 27 cm

Cintura no molde:

Man. 38 = 77 cm

Man. 40 = 81 cm

Man. 42 = 85 cm

Man. 44 = 89cm

Man. 46 = 93 cm

Man. 48 = 97 cm

Man. 50 = 101 cm

Comprimento do modelo, medido da borda superior do cós da cintura até borda inferior do "cós da coxa".

Man. 38 = 33,4 cm

Man. 40 = 34,2 cm

Man. 42 = 35,0 cm

Man. 44 = 36,5 cm

Man. 46 = 37,2 cm

Man. 48 = 38,5 cm

Man. 50 = 39,5 cm

O "cós da coxa" veste bem com coxa medido, mais ou menos, de acordo com a tabela abaixo.

Man. 38 = coxa com 54 cm.

Man. 40 = coxa com 57 cm.

Man. 42 = coxa com 59 cm.

Man. 44 = coxa com 62 cm.

Man. 46 = coxa com 64 cm.

Man. 48 = coxa com 66 cm.

Man. 50 = coxa com 69 cm.

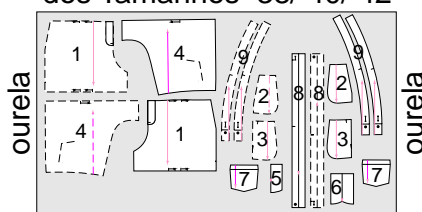
GASTO DO TECIDO

O gasto com o tecido é sempre arredondado para um valor superior. E calculado de acordo com o comprimento do modelo (veja acima) **Observe** cuidadosamente a metragem referente ao tamanho utilizado.

TECIDO com 1,50 m de largura: Veja, logo adiante, as metragens (que você tem que comprar) no plano de corte, de acordo com o tamanho que você está trabalhando.

PLANO DE CORTE

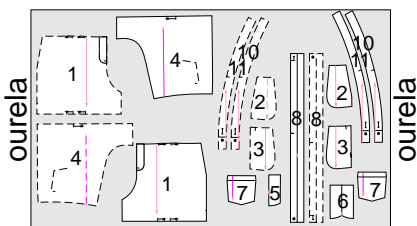
do Tecido,
dos Tamanhos 38/ 40/ 42



0,80 m com 1,50 m

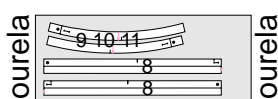
CONTINUA...

PLANO DE CORTE
do Tecido,
dos Tamanhos 44/ 46/ 48/ 50



0,90 m com 1,50 m

PLANO DE CORTE
da Entretela,
Para Todos os Tamanhos



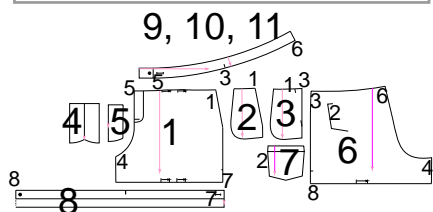
0, 35 m com 0, 90 m

CORTE

ATENÇÃO: não se esqueça de dar folgas para as costuras.

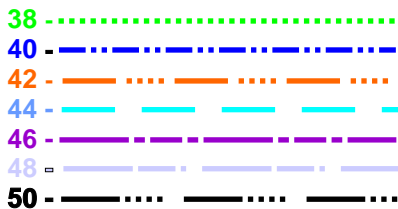
Planeje o corte observando os gráficos dos planos de corte (veja acima), antes de riscar o tecido.

MINIATURA DAS PEÇAS



TRAÇADO DAS PEÇAS
na folha do molde

Veja o traçado e a cor em que foram desenhadas as peças do seu molde, de acordo com o tamanho escolhido.



Todos tamanhos —————

TEXTO DO CORTE

Peça 1 - Frente - Corte a uma vez. Vire o molde e corte mais uma vez.

ATENÇÃO: Deixe uma folga de 2cm no trecho da abertura do meio da frente, onde será montado o zíper.

Peça 2 - Fundo do Bolso Interno - Corte uma vez vire o molde e corte mais uma vez.

Peça 3 - Fundo do Bolso Externo - Corte uma vez vire o molde e corte mais uma vez.

Peça 4 - Braguilha do zíper - Corte uma vez.

Peça 5 - Arremate do zíper - Corte uma vez.

Peça 6 - Costas - Corte uma vez vire o molde e corte mais uma vez. Não esqueça de marcar a indicação para a montagem do bolso.

Peça 7 - Bolso das costas - Corte duas vezes.

Peça 8 - “Cós da coxa” - Corte duas vezes.

Peça 9 (tamanhos 38; 40; 42),

Peça 10 (tamanhos 44; 46)]

e Peça 11 (tamanhos 48; 50) - Cós da cintura (frente e costas) - Corte duas vezes no tecido e uma vez na entretela, vire o molde e corte mais duas vezes no tecido e uma vez na entretela.

COSTURA

CHULEIE

As Bordas laterais, meios das frentes, ganchos da frente, meios das costas, ganchos das costas, bordas do arremate e da braguilha do zíper e as bordas dos bolsos.

VINQUE AS PREGAS

Vinque as pregas colocando a linha A sobre linha B.

Prenda as pregas com alinHAVOS ou alfinetes.

MONTAGEM DO BOLSO FACA
Disponha os bolsos faca na peça da frente.

BOLSO CHAPADO COM PONTA
Monte os bolsos chapados no lugar indicado na peça das costas.

MONTAGEM DO ZÍPER COM BRAGUILHA

Faça a montagem do zíper com o arremate (peça 5) e a braguilha (peça 6) no trecho indicado no meio da frente.

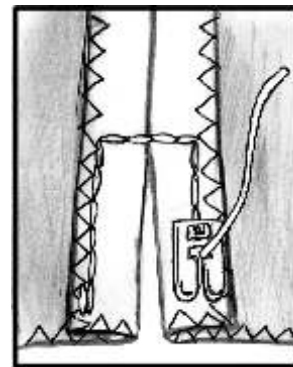
MONTAGEM DA FRENTE COM AS COSTAS

Forme duas peças

Junte as peças frente e costas com uma costura nas laterais e outra costura nas entrepernas.

As costura das laterais vão até a farpa que marca a a bertura lateral

As Aberturas.



Prenda as folgas das aberturas com um pesponto rente ao chuleado e sobre final da costura lateral.

Junte os meios e os ganchos

Junte as peças com uma costura pelos ganchos (gavião).

Comece a costura no final da montagem do zíper, na frente, e termine na cintura, no meio das costas.

CÓS ANATÔMICO

Monte o cós na cintura, prendendo as pregas.

Abra a casa e pregue o botão, no lugar indicado no cós.

“CÓS DAS COXAS”

Monte os “coses das coxas”, seguindo as numerações de montagens e prendendo as pregas já vincadas.

Faça o abotoamento.

DÚVIDAS? Vá ao Site, na coluna “Tome Nota”, clique no link “Costura Bem feita, O Curso”. No índice que se abrirá procure e clique em “Bolso faca (bolso americano)”, para o bolso faca; “Bolso Chapado Com Ponta”, para o bolso das costas; “Montagem do Zíper Com Braguilha”, para a montagem do zíper na frente, “Botões, Como Pregar”, para abrir as casas e pregar os botões; “Montagem Básica de Uma Calça ou de Uma bermuda ou de Um Short”, para a montagem geral da peça; “Cós Anatômico”, para a montagem, e do cós da cintura;” Cós Reto Batido Para Fora”, para os “coses das coxas”.

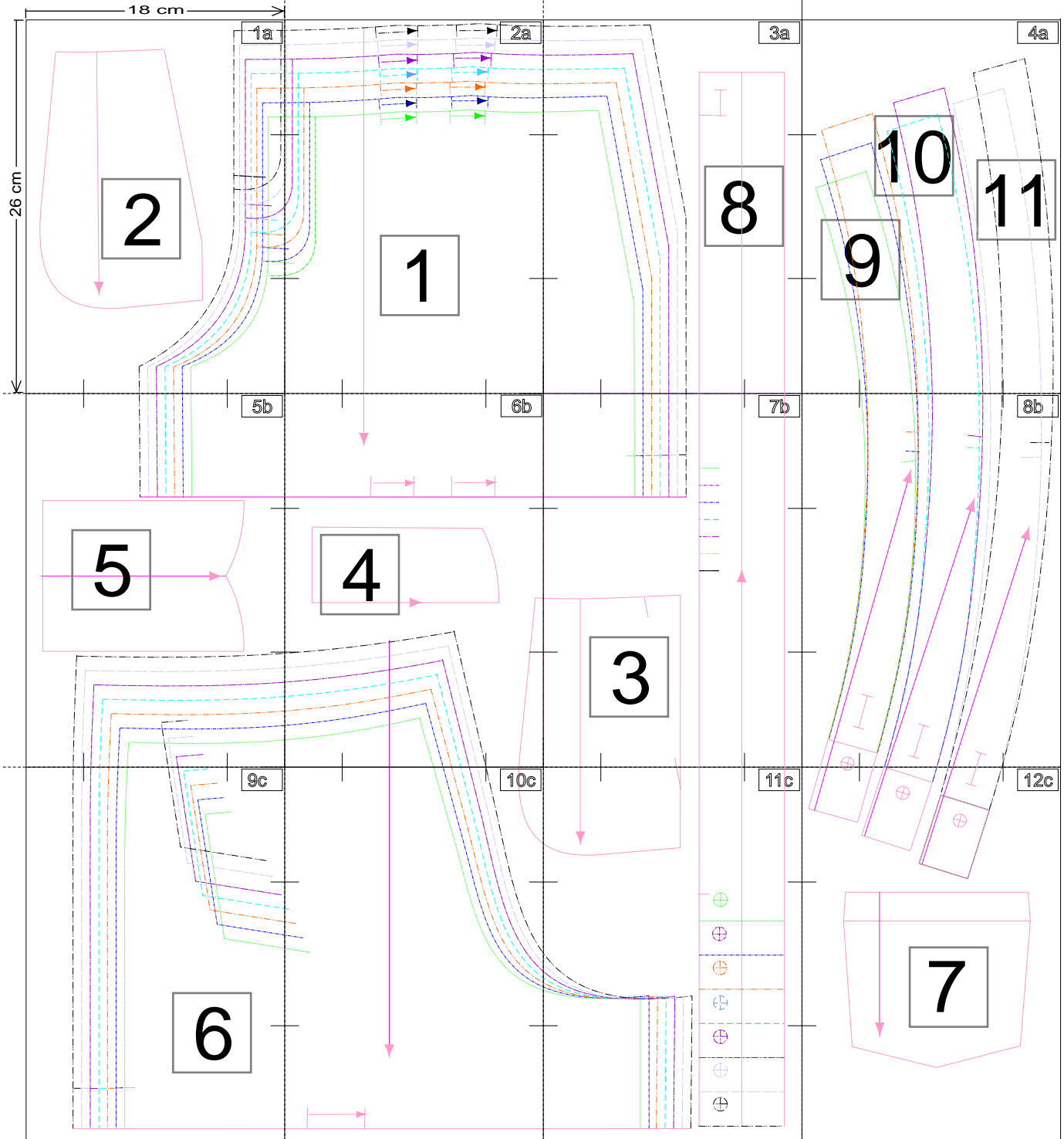
FIM

PLANO DO MOLDE ONLINE

MOLDESROBERTOMARQUES.com.br molde: 033 - tamanhos: 38; 40; 42; 44; 46; 48 e 50

PLANO DO MOLDE (observe este gráfico e veja a ordem em que às partes do seu molde foram coladas e se não esta faltando nada.)

Confira sempre as medidas da área de impressão (18cm de largura por 26cm de altura). Qualquer dúvida consulte, no portal, "Como Usar os Molde OnLine".



© 2009 de Moldes de roupas roberto marques ltda. Molde Online. Todos os direito reservados.



MOLDES ROBERTO MARQUES **MOLDE ONLINE**
Molde: 033 .COM.BR
Tams.: 38, 40, 42, 44, 46, 48 e 50
Short Balonê (blommer)
4 peças
Peça nº: **2**
FUNDO INTERNO DO BOLSO -
Corte uma vez no forro, vire o molde e corte mais uma vez no forro.

