

Confira periodicamente as medidas para saber, segundo a nossa *Tabela de medidas*, qual o tamanho do molde que você vai utilizar.

IMPORTANTE: Moldes de Roupas Roberto Marques Todos os direitos reservados. É proibido qualquer tipo de reprodução comercial sem autorização por escrito da **Moldes de Roupas Roberto Marques Ltda.**

FAÇA UMA PROVA

antes de cortar no tecido definitivo. Saiba porque lendo antes, no Nosso Portal, na seção *Saiba Sobre...* "A Necessidade de se Fazer Uma Prova, Antes de Cortar no Tecido Definitivo"

ALGUMAS MANEIRAS DE IMPRIMIR

CLIQUE na página com o botão direito do mouse, na janela que abrir, procure a palavra imprimir ou clique no ícone da impressora na barra de ferramentas da sua Internet Explorer.
ATENÇÃO: nos gráficos, as cores são meramente ilustrativas. Você deverá usar os aviamentos (linhas, fios, botões etc.) de acordo com o seu modelo.

BONECA TÉCNICA

MATERIAL

TECIDO: gabardine acetinada stretch; microfibr stretch; qualquer tecido encorpado ou semi-encorpado que seja stretch.
AVIAMENTO: 1 botão de 1,8cm de diâmetro; 1 zíper de 12 cm;
Entretela Termocolante:
Para os tamanhos 38 e 40: 20cm.
Para os tamanhos 42, 44, 46, 48 e 50: 25cm.

Observações:

Modelo cortado 5 cm abaixo da cintura.

Altura do gancho (ou gavião) da frente (indo até a cintura do cós):

Man. 38 = 22,5 cm
Man. 40 = 23,5 cm
Man. 42 = 24,5 cm
Man. 44 = 25,5 cm
Man. 46 = 26,5 cm
Man. 48 = 27,5 cm
Man. 50 = 28,5 cm

Cintura no molde:

Man. 38 = 74,5 cm
Man. 40 = 78 cm
Man. 42 = 82 cm
Man. 44 = 86 cm
Man. 46 = 90 cm
Man. 48 = 94 cm
Man. 50 = 98 cm

Comprimento do modelo:

Man. 38 = 105 cm
Man. 40 = 106 cm
Man. 42 = 107 cm
Man. 44 = 108 cm
Man. 46 = 109 cm
Man. 48 = 110 cm
Man. 50 = 111 cm

Largura média da boca da perna

Man. 38 = 53 cm
Man. 40 = 55,5 cm
Man. 42 = 58 cm
Man. 44 = 60,5 cm
Man. 46 = 63 cm
Man. 48 = 65 cm
Man. 50 = 67,5 cm

METRAGEM DO TECIDO

Planeje o corte observando os gráficos dos planos de corte (na página seguinte) antes de riscar o tecido.

Não esqueça das folgas de costuras e bainhas.

Observe cuidadosamente a metragem referente ao tamanho utilizado.

TECIDO com 1, 40 de largura;
TAMANHOS 38; 40 e 42 = 1, 55 m de comprimento.
TAMANHOS 44 e 46 = 1, 75 m de comprimento.
TAMANHOS 48 e 50 = 2,40 m de comprimento.

QUER AUMENTAR O COMPRIMENTO DO MODELO?

Para aumentar o comprimento do modelo você tem que comprar mais tecido. **Aumente** na metragem sempre o que você quer aumentar no modelo. **Por exemplo**, se você quiser aumentar mais 5 cm compre a metragem dada com mais 5 cm.
ATENÇÃO: nos tamanhos 48 e 50, o aumento da metragem tem que ser o dobro do aumento pretendido para a calça

DÚVIDAS sobre como aumentar o molde? Consulte no Site, na coluna "Tome Nota", Clique no link "Costura Bem Feita, O Curso". No índice que se abrirá procure e clique no Link "Escalonamento - Calça, Bermuda, Macacão... Como Aumentar ou Diminuir o Comprimento."

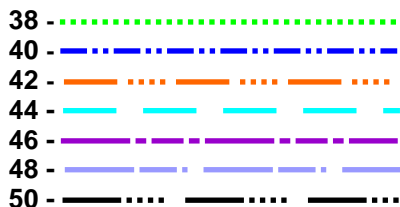


CONTINUA...

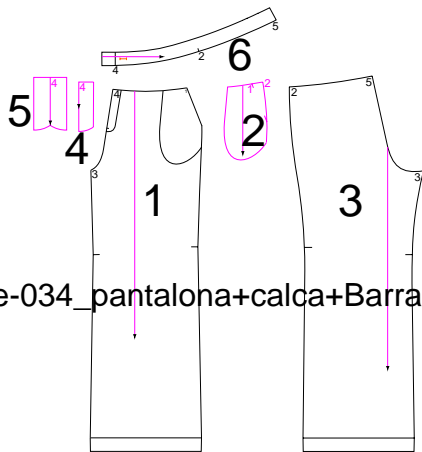
TECIDO com 1,50 m de largura:
Veja, logo adiante, as metragens
(que você tem que comprar) nos
plano de corte, de acordo com o
tamanho que você está trabalhando.

TRAÇADO DAS PEÇAS

Veja o traçado e a cor em que foram desenhadas as peças do seu molde, de acordo com o tamanho escolhido.



MINIATURA DA PEÇA



CORTE

ATENÇÃO: não esqueça de dar folgas para as costuras e bainhas.

NOTA.: corte as peças obedecendo ao plano de corte (veja, abaixo, os planos de corte.).

Corte o molde, no papel, pelas linhas traçadas com o tamanho desejado, para formar as peças separadas.

1 - Frente - Copie o molde do fundo do bolso interno pelas linhas indicadas, abertura do bolso, borda da cintura e o trecho da lateral.

Corte a frente e o fundo do bolso interno uma vez vire o molde e corte mais uma vez.

2 - Fundo do Bolso Externo - Corte uma vez vire o molde e corte mais uma vez.

3 - Costas - Corte uma vez vire o molde e corte mais uma vez.

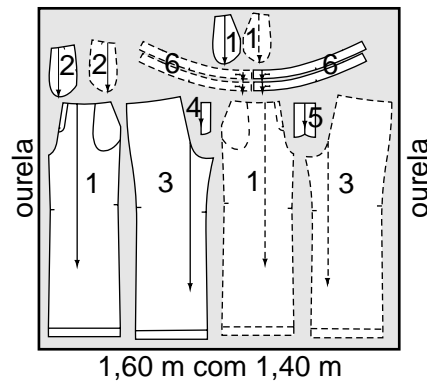
4 - Arremate do zíper - Corte uma vez (não dê folgas para as costuras).

A peça já tem 1cm de folga, para as costuras.).

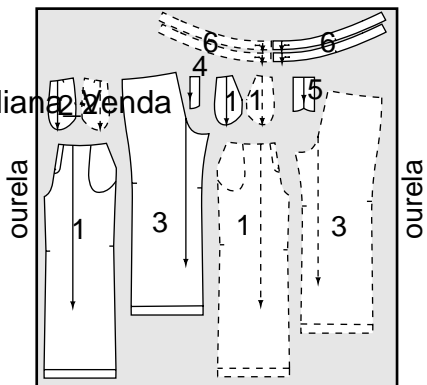
5 - Braguilha do zíper - Corte uma vez (não dê folgas para as costuras. A peça já tem 1cm de folga, para as costuras.).

6 - Cós (frente e costas) - Corte duas vezes no tecido e uma vez na entretela, vire o molde e corte mais duas vezes no tecido e uma vez na entretela.

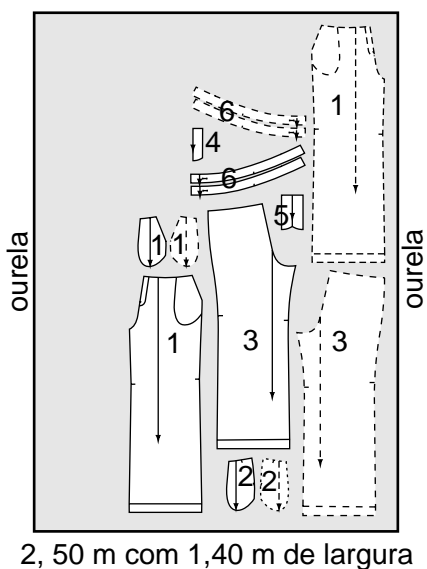
PLANO DE CORTE dos tamanhos 38, 40 42



PLANO DE CORTE dos tamanhos 44 e 46



PLANO DE CORTE dos tamanhos 48 e 50



COSTURA (MONTAGEM DO MODELO)

CHULEIE

Chuleie as bordas as bordas das laterais, entrepernas e bocas da calça.

BOLSO FACA

Monte os bolsos facas, na peça da frente.

MONTAGEM

Junte as peças frente e costas, com uma costura pelas laterais e outra costura pelas entrepernas. Forme assim duas peças.

Junte as peças com uma costura pelos ganchos (gavião).

Comece a costura na marcação da montagem do zíper, na frente, e termine na cintura do meio das costas.

ZÍPER COM BRAGUILHA

Monte o zíper com braguilha no lugar indicado no meio da frente.

CÓS ANATÔMICO

Monte o cós na cintura.

COMO PREGAR BOTÕES

Abra a casa e pregue o botão, no cós. **BARRA ITALIANA** vinque a barra italiana com 3,5cm de larguraZ, pela linha indicada.

DÚVIDAS sobre estas montagem, com os títulos em azul, e sobre a montagem da calça? Consulte no Site, na coluna "Tome Nota", Clique no link "Costura Bem Feita, O Curso". No índice que se abrirá procure e clique no Link de acordo com o título em azul e sobre a montagem da calça com o título: "Montagem Básica de Uma calça ou de Uma Bermuda, ou de um short"

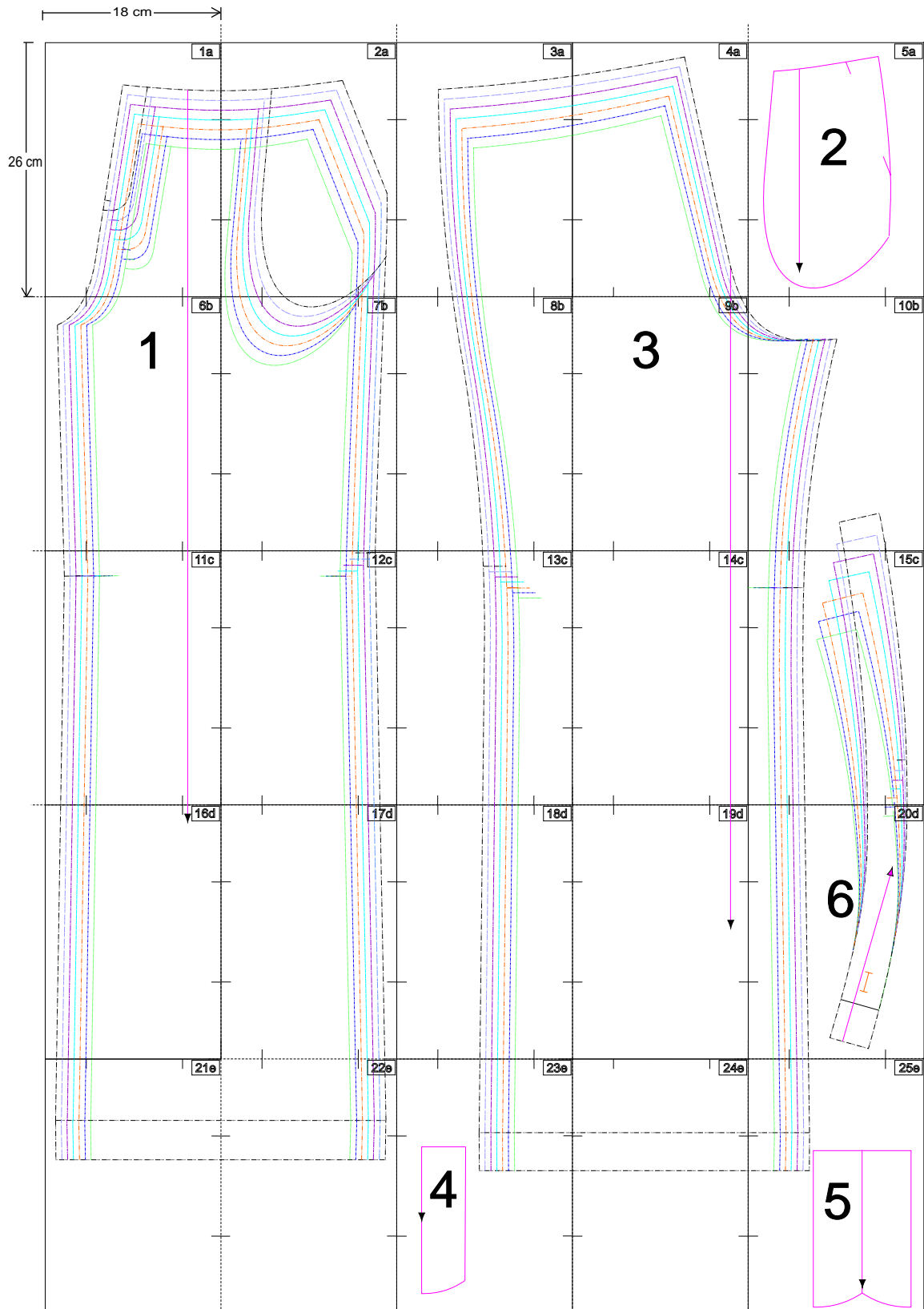
FIM

PLANO DO MOLDE ONLINE

MOLDESROBERTOMARQUES.com.br molde: 034 - tamanhos: 38; 40; 42; 44; 46; 48; 50

PLANO DO MOLDE (observe este gráfico e veja a ordem em que às partes do seu molde foram coladas e se não esta faltando nada.)

Confira sempre as medidas da área de impressão (18cm de largura por 26cm de altura). Qualquer dúvida consulte, no portal, "Introdução ao Molde OnLine".



1a

