

Confira periodicamente as medidas para saber, segundo a nossa *Tabela de medidas*, qual o tamanho do molde que você vai utilizar.

IMPORTANTE: Moldes de Roupas Roberto Marques Todos os direitos reservados. É proibido qualquer tipo de reprodução comercial sem autorização por escrito da **Moldes de Roupas Roberto Marques Ltda.**

Uma calça para toda hora.
Feita em Viscolycra ou Radiosa tem um caimento leve, gostoso.
Ela serve para você ir ao mercado, ao shopping, passear na praia ir para academia e até para uma saída sem muito compromisso, à noite.

ATENÇÃO: nos gráficos, as cores e as proporções são meramente ilustrativas. Você deverá usar os aviamentos (linhas, fios, botões etc.) de acordo com o seu modelo.

FAÇA UMA PROVA antes de cortar no tecido definitivo. Saiba porque lendo no Nosso Site, na seção "Saiba Sobre..." "A Necessidade de se Fazer Uma Prova Antes de Cortar no Tecido Definitivo"

BONECA TÉCNICA



MATERIAL

TECIDO com 90% de elasticidade (esticar até, mais ou menos, 19cm: Viscolaycra ou Radiosa (Veja nos planos de corte, de acordo com o tamanho que você desejar, as metragens que terá que comprar.).
DÚVIDA sobre elasticidade? Vá no Site, na coluna" lateral (à esquerda), clique no link "Costura bem feita, O Curso". No índice que se abrirá procure e clique no link "Malha O Básico Para Costurar".

AVIAMENTOS:

Linha 100% poliester; agulha fina, ponta bola (agulha para malha)
Elástico para o cóis com 0,7cm de largura:
Para o tamanho PP: 73 cm de comprimento.
Para o tamanho P: 80 cm de comprimento.
Para o tamanho M: 90 cm de comprimento.
Para o tamanho G: 97 cm de comprimento.
Para o tamanho GG: 105 cm de comprimento.
Para o tamanho EXG: 113 cm de comprimento.

GASTO DO TECIDO

O gasto para o tecido é sempre arredondado para um valor superior. É calculado de acordo com o comprimento do modelo (veja abaixo).
Observe cuidadosamente a metragem referente ao tamanho utilizado.

Comprimento da calça É medido peça lateral. Vai da borda superior (sem contar com o cóis) até a barra da calça

Para o tamanho PP: 101 cm de comprimento.
Para o tamanho P: 103 cm de comprimento.
Para o tamanho M: 105 cm de comprimento.
Para o tamanho G: 107 cm de comprimento.
Para o tamanho GG: 109 cm de comprimento.
Para o tamanho EXG: 111 cm de comprimento.
Altura do Gancho:
Para o tamanho PP: 20, 5 cm de altura.
Para o tamanho P: 22, 5 cm de altura.
Para o tamanho M: 24, 5 cm de altura.
Para o tamanho G: 26,5 cm de altura.
Para o tamanho GG: 28,5 cm de altura.
Para o tamanho EXG: 30,5 cm de altura.

Largura, aproximada, de cada boca da perna:

Para o tamanho PP: 53 cm de largura.
Para o tamanho P: 56 cm de largura.
Para o tamanho M: 60 cm de largura.
Para o tamanho G: 63 cm de largura.
Para o tamanho GG: 66 cm de largura.
Para o tamanho EXG: 69,5 cm de largura.

QUER AUMENTAR OU DIMINUIR COMPRIMENTO DO MODELO?

Para aumentar o comprimento do modelo você tem que comprar mais tecido.

Para diminuir o comprimento do modelo você poderá comprar menos tecido.

Aumente, ou diminua, na metragem sempre o que você quer aumentar ou diminuir no modelo. **Por exemplo,** se você quiser **aumentar** mais 5 cm compre a metragem dada com mais 5 cm.

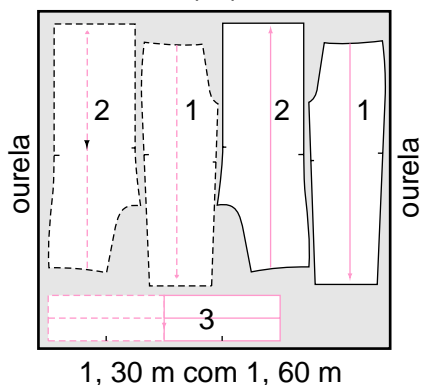
Se você quiser diminuir menos 5cm compre a metragem dada com menos 5 cm.

DÚVIDAS sobre como aumentar ou diminuir o molde? Vá no Site, na coluna" lateral (à esquerda), clique no link " Costura Bem Feita, O Curso". No índice que se abrirá procure e clique no Link "Escalonamento - Calça, Bermuda, Macacão...Como Aumentar ou Diminuir o Comprimento."

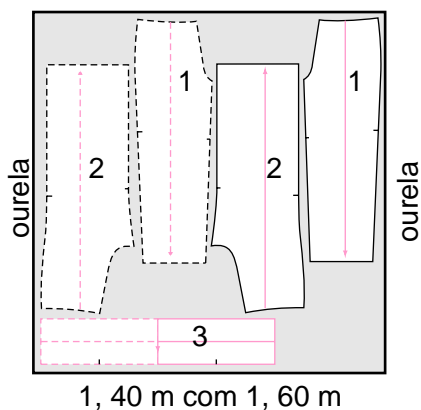
TECIDO com 1, 50 m de largura: **Veja, logo adiante, as metragens (que você tem que comprar) nos plano de corte, de acordo com o tamanho que você está trabalhando.**

CONTINUA...

PLANO DE CORTE
Dos Tamanhos
PP/ P/ M



PLANO DE CORTE
Dos Tamanhos
G/ GG/EXG



CORTE

ATENÇÃO: não se esqueça de dar folgas para as costuras e bainhas. Em manilha não é necessário bainha. Você pode cortar o molde pela linha de vincar

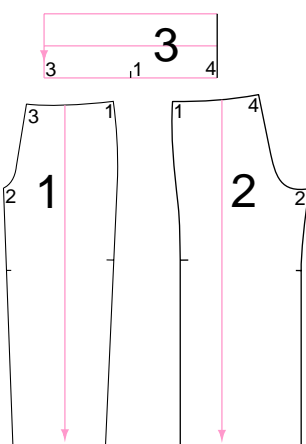
Nota: nestes tecidos, faça, no máximo, uma bainha de lenço ou uma bainha batida fina ou não faça nenhuma bainha. Neles, também não é necessário chulear.

Planeje o corte observando os gráficos dos planos de corte (veja acima), antes de riscar o tecido.

AS FOLGAS E A COSTURA

Deixe 1 cm de folga para as costuras. Você vai juntar as bordas das peças e costurar 1 cm para dentro.

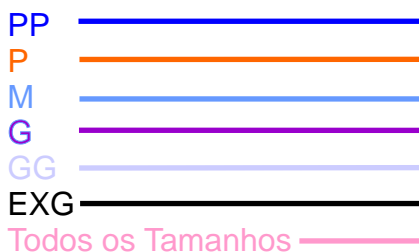
MINIATURA DAS PEÇAS



TRAÇADO DAS PEÇAS na folha do molde

Veja a cor em que foram desenhadas as peças do seu molde, de acordo com o tamanho escolhido.

CUIDADO: a casos em que o traçado serve para mais de um tamanho. Quase sempre, para todos os tamanhos.



TEXTO DO CORTE

PEÇA 1 - FRENTE - Corte uma vez.

Vire o molde e corte mais uma vez.

PEÇA 2 - COSTAS - Corte uma vez.

Vire o molde e corte mais uma vez.

PEÇA 3 - CÓS (FRENTE E COSTAS) - Risque o molde no tecido, vire o molde sobre linha indicada (meio da frente) e torne a riscar o molde, formando uma peça inteira. Corte uma vez.

COSTURA

JUNTE AS PEÇAS
(com costura reta)

Junte as peças da frente com as das costas, duas a duas, com uma costura pelas entrepernas.

Comece a costura nas bordas superiores e termine na barra.

Revire uma das peças para o direito. Introduza a peça revirada na outra peça. Coincidindo as laterais e entre pernas.

Costure o gancho unindo as peças.

Comece a costura numa das bordas da cintura e termine na outra.

DÚVIDAS sobre esta montagem? Vá no Site, na coluna lateral (à esquerda), clique no link

“Costura Bem Feita, O Curso”. No índice que se abrirá procure e clique no link “Calça, Bermuda ou Short Sem Zíper - Montagem Básica”

PREPARE O CÓS

Junte as bordas do meio das costas direito sobre direito, com uma costura.

Vinque a tira do cós pela linha indicada, avesso sobre avesso.

Monte as pontas soltas do cós (não a borda vincada) na borda superior da calça, direito sobre direito.

Coincida a costura do meio das costas do cós com a costura do meio das costas da calça.

Costure o cós na calça com, pontos de zigzag, prendendo simultaneamente o elásticos da cintura.

DÚVIDAS sobre a distribuições do elástico sobre a peça? Vá no Site, na coluna lateral (à esquerda), clique no link “Costura Bem feita, O Curso”. No índice que se abrirá procure e clique em “Elástico Distribuição Sobre Uma Borda”.

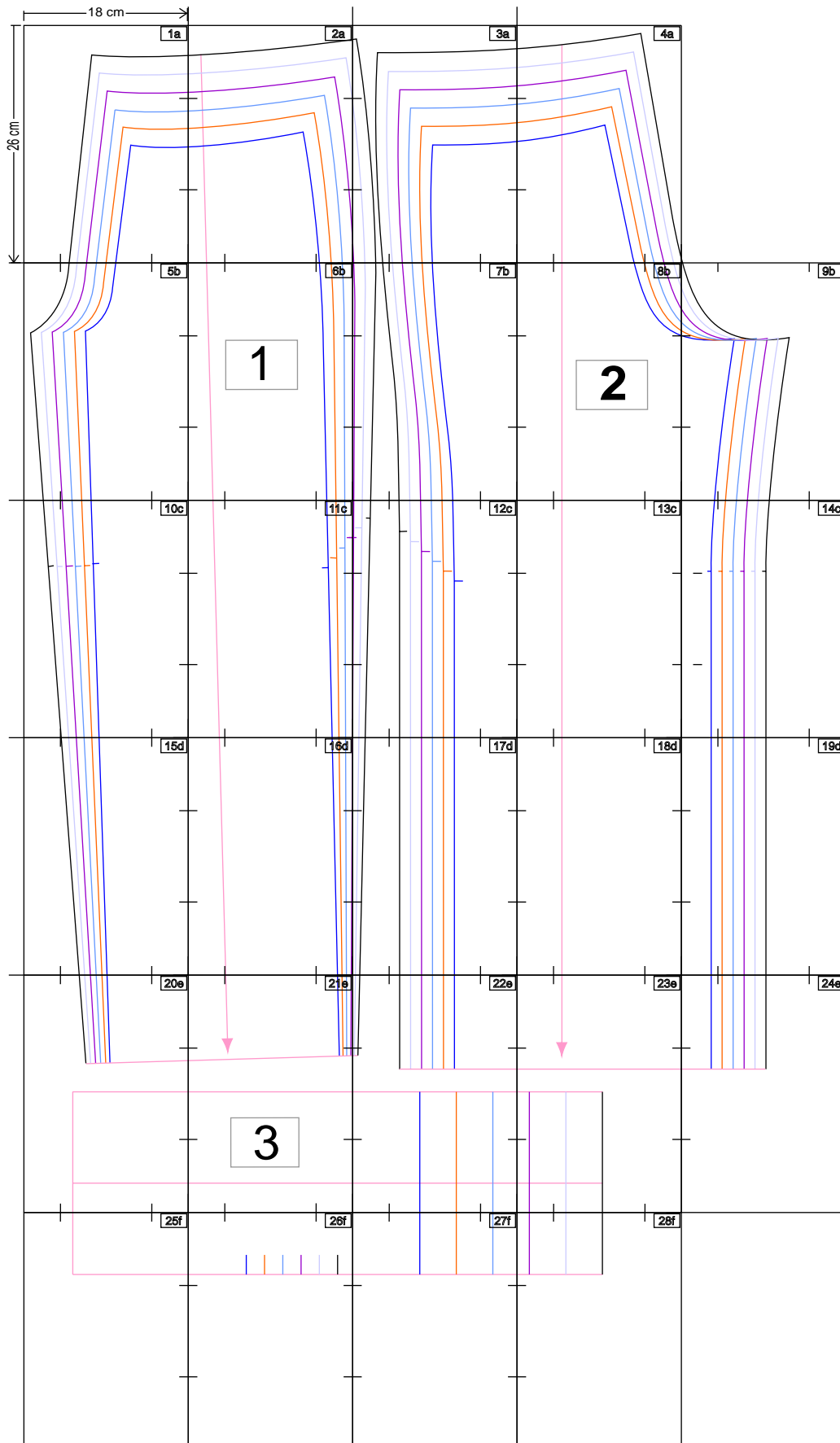
FIM

PLANO DO MOLDE ONLINE

MOLDESROBERTOMARQUES.com.br molde: 039 - tamanhos: PP; P; M; G, GG e EXG

PLANO DO MOLDE (observe este gráfico e veja a ordem em que às partes do seu molde foram coladas e se não esta faltando nada.)

Confira sempre as medidas da área de impressão (18cm de largura por 26cm de altura). Qualquer dúvida consulte, no portal, "Como Usar os Molde OnLine".



1a

