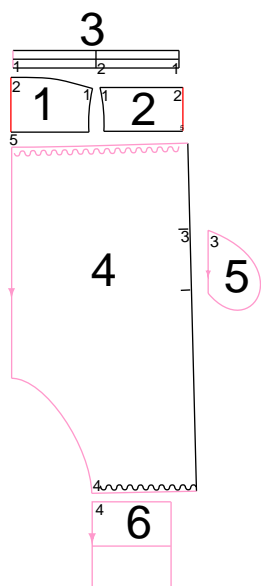


CORTE

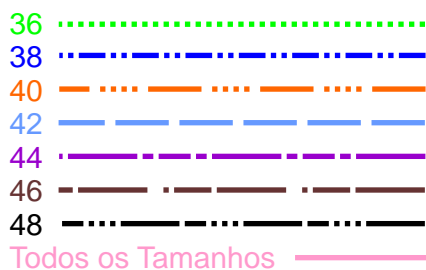
MINIATURA DAS PEÇAS



TRAÇADO DAS PEÇAS na folha do molde

Veja o traçado e a cor em que foram desenhadas as peças do seu molde, de acordo com o tamanho escolhido.

CUIDADO: a casos em que o traçado é contínuo (sem nenhum desenho) ele deve servir para mais de um tamanho.



Todos os Tamanhos

TEXTO DO CORTE

ATENÇÃO: não se esqueça de dar folgas para as costuras.

NOTA.: corte as peças obedecendo ao plano de corte.

PEÇA 1 - PARTE SUPERIOR DA FRENTE (TOP) - Risque o molde no tecido, vire o molde sobre linha indicada (meio da frente) e torne a riscar o molde, formando uma peça inteira. Corte uma vez.

PEÇA 2 - PARTE SUPERIOR DAS COSTAS (TOP) - Risque o molde no tecido, vire o molde sobre linha indicada (meio das costas) e torne a riscar o molde, formando uma peça inteira. Corte uma vez.

PEÇA 3 CÓS SUPERIOR (FRENTE E COSTAS) - Risque o molde no tecido, vire o molde sobre linha indicada (lado) e torne a riscar o molde, formando uma peça inteira. Corte uma vez.

PEÇA 4 - PARTE INFERIOR DA FRENTE E DAS COSTAS (SARUEL) - Risque o molde no tecido, vire o molde sobre linha indicada (meio da frente). Torne a riscar o molde no tecido, vire-o sobre a linha indicada (meio das costas). formando uma outra peça inteira.

PEÇA 5 - FUNDO DO BOLSO - Corte duas vezes, vire o molde e corte mais duas vezes.

PEÇA 6 - CÓS DO TORNOZELO - Corte duas vezes.

MONTAGEM DO MODELO

Veja com como costurar a malha no Site. Na coluna "Tome Nota". Clique no link "[Costura Bem Feita, O Curso](#)", vai abrir um índice, procure e clique no link "[Malha, O Básico Para Costurar](#)".

CHULEAR: não é necessário chulear as bordas.

MONTAGEM DO TOP (PEÇAS 1, 2 E 3)

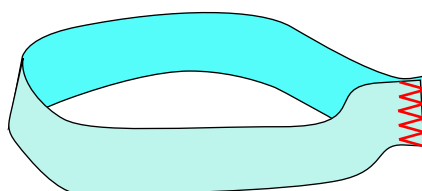
Nota 1: costure o top, peças, 1, 2 e 3 com costura zigzague.

Nota 2: use folgas de costura de 0,5 cm.

Feche as Laterais

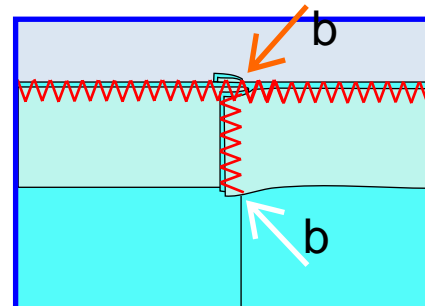
Junte com uma costura pelas laterais, a peça da frente (peça 1) com as peças das costas (peça 2).

Prepare o Cós (peça 3)



Una as bordas menores do cós com uma costura, direito do sobre direito.

Monte o cós



Monte o cós na borda do decote. Coincida a costura lateral do cós com uma das costura lateral do Top (setas b).

Costure.

Monte O Elástico

Vinque o cós no meio do tecido, avesso sobre avesso.

Costure o cós sobre o decote, desta vez prendendo as suas duas bordas.

Deixe um trecho de cerca de 5 cm sem costura. Essa será a abertura para introdução do elástico.

Introduza o elástico pela abertura e faça o ajuste na prova. A seguir, feche a abertura com uma costura.

Nota: o elástico poderá ser introduzido no passador, depois do macacão estar todo montado

DÚVIDAS sobre a montagem do elástico?

Consulte no Site. Na coluna "Tome Nota", clique no link "[Costura bem feita, O Curso](#)".

No índice que vai se abrir procure e clique no link "[Elástico Num Passador com Abertura Horizontal \(Malha\)](#)".

MONTAGEM DO SARUEL (PEÇAS 4, 5 E 6)

Deixe 1 cm de folga para as costuras laterais e 0,5cm para as demais costuras.

Junte as Peças da Frente Com as Peças das Costas (peças 4) Junte, direito sobre direito, as peças nº4, frente e costas, com costura pelas laterais e entrepernas.

Deixe as aberturas para a montagem do [Bolso Embutido na Costura](#).

DÚVIDAS sobre a montagem do bolso?
 Consulte no Site. Na coluna “*Tome Nota*”, clique no link “*Costura Bem Feita, O Curso*”. No índice que vai se abrir procure e clique no link “*Bolso Embutido Numa Costura*”.

PREPARE E MONTE O CÓS DO TORNOZELO

Dobre, direito sobre direito, costure as laterais.

Vinque, avesso sobre avesso, pela linha indicada.

Franza a boca da perna o suficinete para a montagem do cós.

Nota: *se necessário ajeite o franzido manualmente.*

Costure, com uma costura de zig zag, o cós na boca da perna, direito sobre direito, coincidindo os números 4 de montagem.

DÚVIDAS sobre como franzir?
 Consulte no Site, na coluna “*Tome Nota*”, clique no link “*Costura Bem Feita, O Curso*”. No índice que se abrirá, procure e clique no link “*Como Franzir-Distribuição Perfeita do Franzido*”.

MONTE A PEÇA INFERIOR (SARUEL) NA SUPERIOR (TOP)

Franza com um pesponto de lastex a borda superior da peça inferior (saruel) para montar na peça superior (Top).

O teste do lastex: *uma tira de 10 cm de largura deve chegar 4cm*

Nota: *se necessário, na hora da montagem, ajeite o franzido manualmente.*

Monte, com uma costura de zigzag, a peça inferior na superior, coincidindo os números de montagens, meios da frente, meios das costas e laterais.

PRENDA AS TIRAS DE ELÁSTICO NAS FOLGAS DE COSTURAS...

Prenda, com uma costura de zigzag, as tiras de elástico nas folgas de costuras das montagens da parte inferior com a superior e do cós do tornozelo com a boca da perna.

DÚVIDAS sobre a montagem dos elásticos? Consulte no Site, na coluna “*Tome Nota*”, clique no link “*Costura Bem Feita, O Curso*”. No índice que se abrirá, procure e clique no link “*Elástico Distribuído sobre uma borda*”.

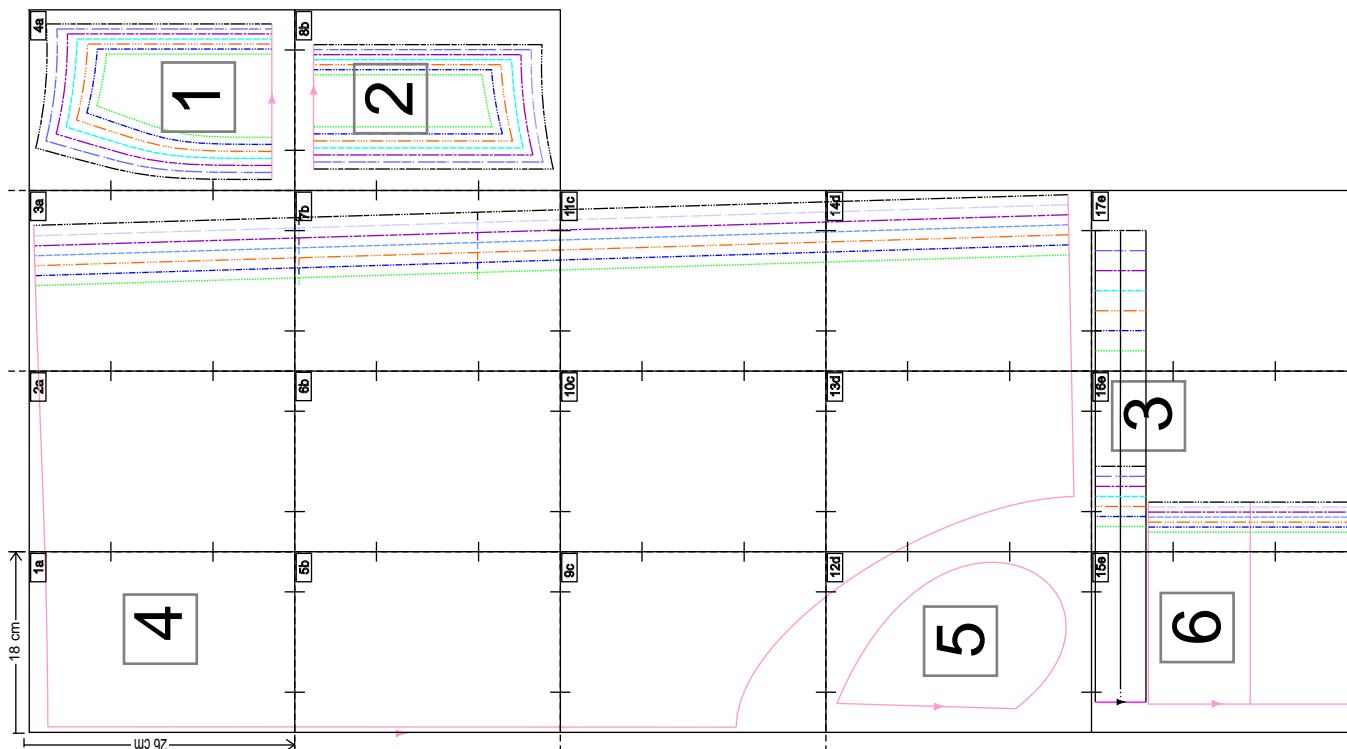
FIM

PLANO DO MOLDE ONLINE

MOLDESROBERTOMARQUES.com.br molde: 042 - tamanhos: 36; 38; 40; 42; 44; 46 e 48

PLANO DO MOLDE (observe este gráfico e veja a ordem em que às partes do seu molde foram coladas e se não esta faltando nada.)

Confira sempre as medidas da área de impressão (18cm de largura por 26cm de altura). Qualquer dúvida consulte, no portal, “*Como Usar os Molde OnLine*”.



© 2009 de Molde de roupas roberto marques ltda. Molde Online. Todos os direitos reservados.

1a

5

todos os tamanhos-Borda superior-franzir com lastex para montar no Top

todos os tamanhos-meio da frente ou meio das costas e fio do tecido-virar o molde por esta linha para cortar o molde inteiro

MOLDES ROBERTO MARQUES **MOLDE**
Molde: 042 .COM.BR
Tams.: 36; 38; 40; 42; 44; 46 e 48
Macacão Saruel Com Top
6 peças
Peça nº: **4** **ONLINE**

PARTE INFERIOR DA FRENTE E DAS COSTAS (SARUEL)
- Corte duas vezes vez virando molde pela linha do meio da frente ou meio das costas.

