

Confira periodicamente as medidas para saber, segundo a nossa *Tabela de medidas*, qual o tamanho do molde que você vai utilizar.

IMPORTANTE: Moldes de Roupas Roberto Marques Todos os direitos reservados. É proibido qualquer tipo de reprodução comercial sem autorização por escrito da **Moldes de Roupas Roberto Marques Ltda.**

O FOLGADO CHEIO DE BOSSA

Você pode inventar com o mesmo molde. Com isso, ele passa a ser um molde básico. Algumas ideias:

O modelo A tem uma gola boba – uma gola alargada – e cai soltinho. Se você quiser, pode fazê-lo como o modelo B, com balonê na barra ou seguindo a **ideia** mostrada no boxe – puxar a barra com uma fita, dando uma laçada.

As mangas de ambos os modelos são arrematadas com viés em rolotê ou uma bainha batida (bainha de lenço). Você escolhe.

O modelo B tem o decote arrematado com um viés em rolotê, formando alças na frente para fechar uma abertura, também arrematada com viés em rolotê. A abertura pode ser menor, e só você quer.

Na barra, um balonê formado pelas faixas que passam pela bainha, transformada num passador.

O tecido para a confecção destes modelos pode variar: sedas, crepes, chiffon ou malhas suedine, radiosa, viscolycra e viscolinho. O importante é que o tecido tenha um caimento macio leve.

A IDEIA prender, puxar a barra do modelo, dando um volume franzido.

Para cada volume franzido, prepare duas tiras tipo faixa batida com 4 cm de largura com uns 25 cm de comprimento – quatro volumes são suficientes: um no meio da frente, outro no meio das costas e um em cada lateral.

Prenda no lugar desejado, a uns 10 cm da barra. Prenda uma no direito do modelo e a outra no avesso, no mesmo lugar.

Faça um teste prendendo as tiras com alfinetes, mais acima ou mais abaixo, para ver o que mais lhe agrada. Depois, amarre as duas pontas para formar o volume.

ATENÇÃO: nos gráficos, as cores e as proporções são meramente ilustrativas. Você deverá usar os aviamentos (linhas, fios, botões etc.) de acordo com o seu modelo.

Nota: nossas explicações dirigem-se a pessoas que estão começando a costurar. Por esse motivo, optamos por usar explicações básicas, mais simples.

FAÇA UMA PROVA

Sempre faça uma prova antes de cortar o tecido definitivo. Isso é importante. Saiba porque lendo no Nosso Site, na coluna "Tome Nota" A Necessidade de se Fazer Uma Prova"

PRÉ-ENCOLHIMENTO

Faça sempre o pré-encolhimento do tecido que será usado. Deixe-o de molho por um, no mínimo. Retire da água, deixe secar e passe, se necessário. Não corte uma peça de tecido arredondado.

BONECA TÉCNICA



MATERIAL

TECIDO: Crepe de seda; Palha de seda; Chifon; Seda pura; Seda mista; Suedine; Viscolycra; Radiosa ou Viscolinho.

Veja nos planos de corte, de acordo com o tamanho que você desejar, as metragens que terá que comprar.

AVIAMENTOS: Linha Mista ou 100% poliéster; agulha fina Ponta bola (agulha para malha).

GASTO DO TECIDO

O gasto com o tecido é sempre arredondado para um valor superior e calculado de acordo com o comprimento do modelo (veja a baixo)

Observe cuidadosamente a metragem referente ao tamanho utilizado.

Comprimento a partir da cintura = 33 cm de comprimento.

QUER AUMENTAR O COMPRIMENTO DO MODELO?

Para aumentar o comprimento do modelo você tem que comprar mais tecido.

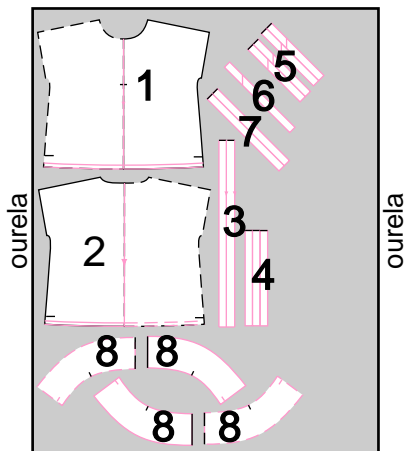
Aumente na metragem sempre o dobro do que você quer aumentar no modelo.

Por exemplo, se você quiser aumentar mais 5 cm compre a metragem dada com mais 10.

DÚVIDAS de como aumentar o molde? Vá no Site, na coluna "Tome Nota" clique no link "Costura Bem feita, O Curso". No índice que se abrirá procure e clique em "Aumentar Um Molde Com a Barra Reta".

CONTINUA...

PLANO DE CORTE PARA O MODELO A
do tecido com 1, 40 m
ou 1, 60 m de largura ,
para o Todos os Tamanhos

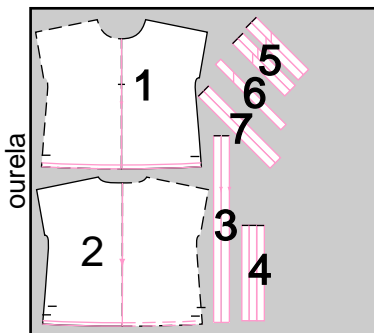


Tamanho PP = 2, 20 m
com 1, 40 m
ou 1, 60 m de largura

Tamanho P ou M ou G = 2, 30 m
com 1, 40 m
ou 1, 60 m de largura

Tamanho GG ou EXG = 2, 40 m
com 1, 40 m
ou 1, 60 m de largura

PLANO DE CORTE PARA O MODELO B
do tecido com 1, 40 m
ou 1, 60 m de largura ,
para o Todos os Tamanhos

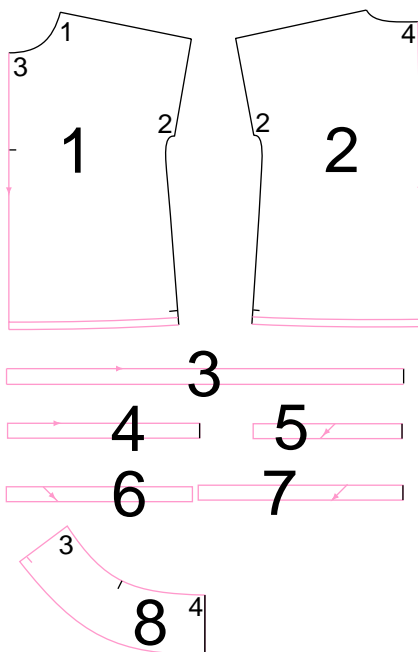


Tamanho PP = 1, 60 m
com 1, 40 m
ou 1, 60 m de largura

Tamanho P ou M = 1, 70 m
com 1, 40 m
ou 1, 60 m de largura

**Tamanho G ou GG
ou EXG** = 1, 70 m
com 1, 40 m
ou 1, 60 m de largura

MINIATURA DAS PEÇAS



CORTE

ATENÇÃO: não se esqueça de dar folgas para as costuras e bainhas.

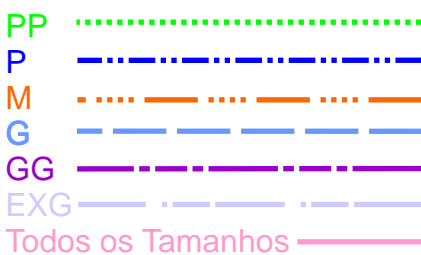
AS FOLGAS E A COSTURA

Deixe 1 cm de folga para as costuras. Você vai juntar as bordas das peças e costurar 1 cm para dentro.

TRAÇADO DAS PEÇAS na folha do molde

Veja o traçado e a cor em que foram desenhadas as peças do seu molde, de acordo com o tamanho escolhido.

CUIDADO: a casos em que o traçado é contínuo (sem nenhum desenho) ele deve servir para mais de um tamanho.



TEXTO DO CORTE

NOTA.: corte as peças obedecendo ao plano de corte.

NOTA.: corte as peças obedecendo ao plano de corte.

PEÇA 1 - FRENTE - Risque o molde no tecido, vire o molde sobre linha indicada (meio da frente) e torne a riscar o molde, formando uma peça inteira.

Corte uma vez.

PEÇA 2 - COSTAS - Risque o molde no tecido, vire o molde sobre linha indicada (meio das costas) e torne a riscar o molde, formando uma peça inteira.

Corte uma vez.

PEÇA 3 - FAIXAS DA BARRA (FRENTE E COSTAS) - Corte duas vezes.

PEÇA 4 - FAIXA DA GOLA (MODELO A) - Corte três vezes.

PEÇA 5 - VIÉS DO DECOTE (FRENTE E COSTAS) -

(MODELO A) Corte duas vezes.

(MODELO B) Corte quatro vezes.

PEÇA 6 - VIÉS DA ABERTURA - Corte uma vez.

PEÇA 7 - VIÉS DA CAVA (FRENTE E COSTAS) - Corte duas vezes. (esta peça é opcional. No tecido plano a cava pode ser arrematada com uma bainha virada nas malhas não é necessário fazer bainha.)

PEÇA 8 - GOLA (MODELO A) - Corte duas vezes, vire o molde e corte mais duas vezes.

COSTURA

CHULEIE

Nas malhas não é necessário chulear.

Chuleie as bordas laterais, os ombros, as bordas das bainhas.

NOTA: o chuleado pode ser substituindo por uma bainha, de uns 5 mm (dê esta folga a mais nas bainhas), virada para o avesso e presa com um pesponto.

Também pode ser substituindo por uma montagem de viés em rolotê (fica uma trabalho mais delicado, fino).

COSTURAR OS OMBROS

Junte as peças da frente com as peças das costas, direito sobre direito, com uma costura começando na borda do decote e terminando na cava.

PREPARE A GOLA

Junte as peças da gola, duas a duas, direito sobre direito, com uma costura no meio das costas.

Você ficará com duas peças da gola, cada uma com uma costura no meio das costas.

CONTINUA...

Junte estas duas peças da gola, direito sobre direito.

Costure a borda externa.

Feche as bordas laterais com uma costura do decote até a farpa pesponto/abertura.

Não costure o decote.

ARREIMATE A ABERTURA

Corte a abertura pela linha do meio da frente.

Corte até onde você quer a sua abertura ou até a farpa indicada no molde.

Uma abertura maior, do que a indicado no molde, terá que cortar o viés, para o seu arremate, com tamanho maior.

Para cada cm a mais na abertura aumente duas vezes mais o tamanho do viés.

Exemplo: se você aumentar a abertura em 2cm cm o viés terá que ser aumentado em 4cm.

MODELO A, MONTE A GOLA

Franza as bordas do decote da gola e monte, primeiro com alinhavos ou alfinetes, no decote do modelo, seguindo os números de montagens e coincidindo a farpa do ombro da gola com o ombro do modelo.

Costure.

Junte as duas tiras do viés do decote, formando um única tira

Arremate esta montagem com o Viés do decote (peça 5)

DÚVIDAS sobre, como franzir e distribuir este franzido e sobre como fazer o “Arremate com uma tira batida”? Vá no Site, na coluna”Tome Nota”, clique no link “ Costura Bem Feita , O Curso”. No índice que se abrirá procure e clique em nos links “Como Franzir - Distribuição Perfeita do Franzido” e “Arremate com viés ou Tira Batida”.

Junte as quatro tiras de viés , formando uma tira inteira. Arremate o decote com a tira de viés em rolotê, formando as alças com as sobras da tira.

DÚVIDAS sobre como unir as tiras de viés e como arrematar o decote com um viés de rolotê formando as alças? Vá no Site, na coluna”Tome Nota”, clique no link “ Costura Bem Feita , O Curso”. No índice que se abrirá procure e clique em nos links “Como Fazer Tiras de Viés” e “Arremate de Viés em Rolotê, Formando Alças”.

FECHAR AS LATERAIS

Junte as peças, frente e costas, direito sobre direito, com uma costura pelas laterais.

MODELO A - costure da cava até a barra.

MODELO B - costure da cava até a farpa da abertura.

ARREIMATE AS CAVAS

Faça o arremate das cavas ao seu gosto.

Pode ser com viés em rolotê, viés batido para dentro ou bainha batida. Na malha não é necessário embainhar.

DÚVIDAS sobre arremate com viés em rolotê, viés batido ou bainha batida? Consulte no Site , na coluna “Tome Nota”, Clique no link “ Costura Bem Feita, O Curso”. No índice que se abrirá procure e clique nos Links “Arremate Com Rolotê”, Arremate Com Viés ou Tira batida” e , em, “Bainha Batida” ou, mesmo, “Bainha Batida ou Bainha de Lenço”.

FAÇA AS BAINHAS

Na malha não é necessário embainhar.

MODELO A - Vinque a bainha pelas linha indicada, formando uma bainha batida (veja a nota acima).

MODELO B - abra as costuras a ferro, batendo-as as folgas de costura sobre o avesso do modelo.

Pesponte estas folgas sobre o avesso, com uma costura iniciada na farpa da marcação da abertura indo até a barra.

Vinque a bainha pelas linha indicada, formando uma bainha batida (veja a nota acima).

Nas laterais, ficarão as aberturas para a passagem das faixas.

FAÇA AS FAIXAS BATIDAS

Prepare as faixas batidas da gola do **modelo A** e as que formarão o balonê **no modelo B.**

DÚVIDAS sobre faixas batidas? Consulte no Site , na coluna “Tome Nota”, Clique no link “ Costura Bem Feita, O Curso”. No índice que se abrirá procure e clique o Link “Alça ou Faixa Batida”.

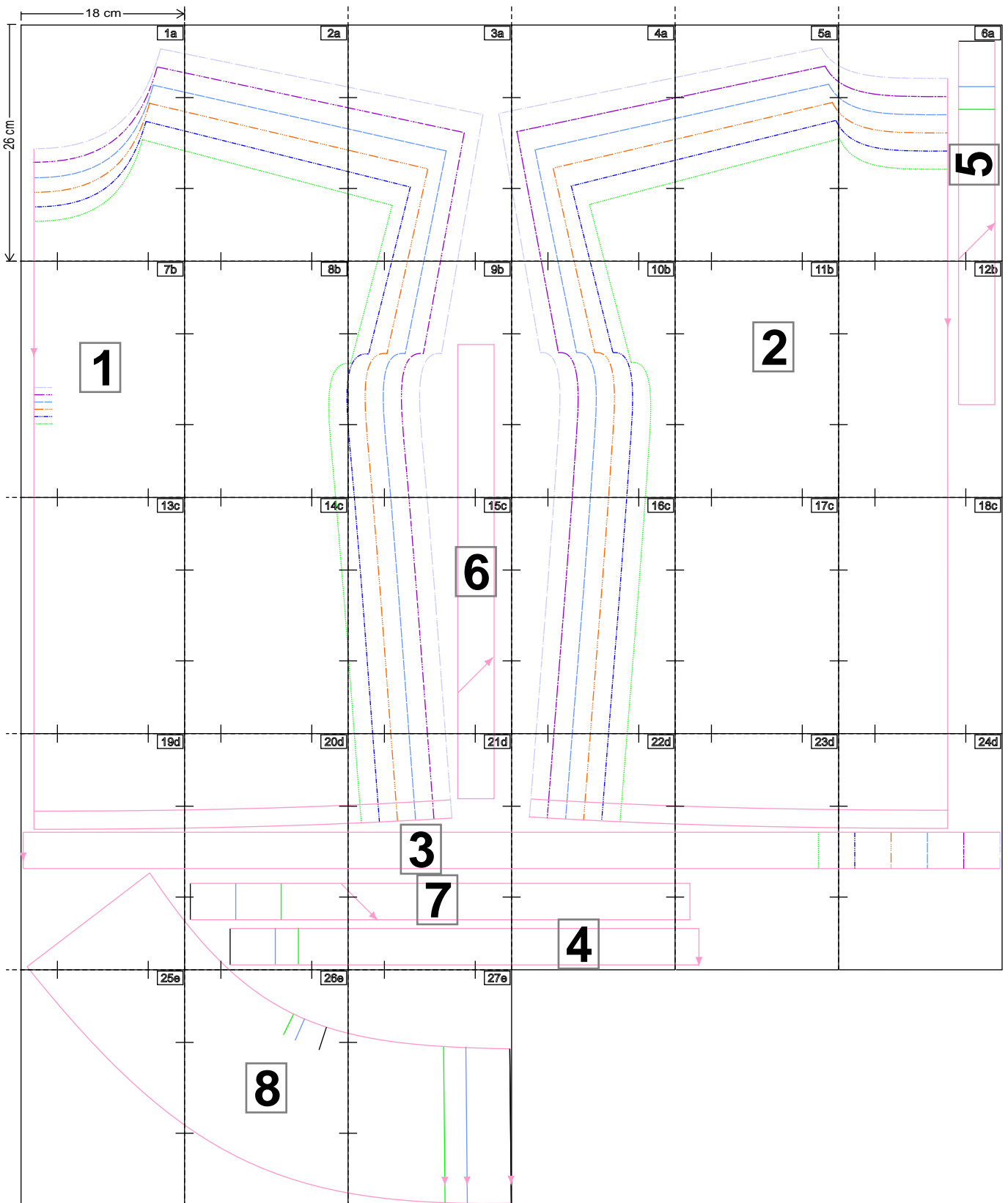
FIM

PLANO DO MOLDE ONLINE

MOLDESROBERTOMARQUES.com.br molde: 045 - tamanhos: PP; P; M; G, GG e EXG

PLANO DO MOLDE (observe este gráfico e veja a ordem em que às partes do seu molde foram coladas e se não esta faltando nada.)

Confira sempre as medidas da área de impressão (18cm de largura por 26cm de altura). Qualquer dúvida consulte, no portal, "Como Usar os Molde OnLine".



© 2009 de Moldes de roupas roberto marques Ltda. Molde Online. Todos os direito reservados.

1a

