

Confira periodicamente as medidas para saber, segundo a nossa *Tabela de medidas*, qual o tamanho do molde que você vai utilizar.

IMPORTANTE: Moldes de Roupas Roberto Marques Todos os direitos reservados. É proibido qualquer tipo de reprodução comercial sem autorização por escrito da **Moldes de Roupas Roberto Marques Ltda.**

Microvestido Estilo Nadador

Simple, porém a sua simplicidade encanta. O corte que separa a parte inferior da superior pode ser feito vários truques: cores com tons diferentes (mais escuro em baixo, mais claro em cima, ou o contrario); cores diferentes; escapados com liso etc. Crie o seu modelo. Invente! Este modelo tem que ser feito em malha com uma média de 70% de elasticidade. Nós ensinamos a cortar e costura malha - que pode ser costurada com a sua máquina caseira. Faça o seu micro, a grande moda.

Antes de começar a trabalhar, é aconselhável ir ao site, na seção "Tome Nota" procure o link "Dicas Básicas Para o Trabalho Bem-feito".

Primeiro, leia o texto todo observando as figuras, quando houver. Quando achar que estar tendo um entendimento do texto, vá lendo por parte e fazendo a montagem.

Não tendo prática, treine antes num retalho de tecido, depois, sim faça no modelo verdadeiro.

ATENÇÃO: nos gráficos, as cores e as proporções são meramente ilustrativas. Você deverá usar os aviamentos (linhas, fios, botões etc.) de acordo com o seu modelo.

Nota: nossas explicações dirigem-se a pessoas que estão começando a costurar. Por esse motivo, optamos por usar explicações básicas, mais simples.

FAÇA UMA PROVA

Sempre faça uma prova antes de cortar o tecido definitivo. Isso é importante. Saiba porque lendo no Nosso Site, na coluna "Tome Nota" A Necessidade de se Fazer Uma Prova"

PRÉ-ENCOLHIMENTO

Faça sempre o pré-encolhimento do tecido que será usado. Deixe-o de molho por 6h, no mínimo. Retire da água, deixe secar e passe, se necessário. **Nunca** corte uma peça de tecido amarrutado.

As costuras de união das peças deve ser feita prender o direito com direito do tecido.

Costure seguindo os números e as farpinhas das junções, quando houver.

Passe as costuras a ferro, logo após unir as peças.

Arremate o final e o início das costuras com uma costura de retrocesso (o manual da sua máquina tem uma boa explicação) ou com um nó nos fiapos da linhas, no avesso do tecido.

BONECA TÉCNICA



MATERIAL

TECIDO: Viscolyera ou Radiosa (ou uma malha (meia malha, por exemplo) que tenha uma média de 80% de elasticidade. *(veja link adiante, nos planos de corte, as metragens que você tem que comprar o tecido com o tamanho que você está trabalhando). A metragem é calculada de acordo com o comprimento do modelo.*

AVIAMENTOS: Linha Mista ou 100% poliéster; Agulha fina, ponta bom (para as malhas).

DÚVIDA sobre malha, elasticidade, cortar e costurar?

Vá no Site, na coluna "Tome Nota", clique no Link "Costura bem feita, O Curso". No índice que se abrirá procure e clique no link "Malha O Básico Para Costurar".

GASTO DO TECIDO

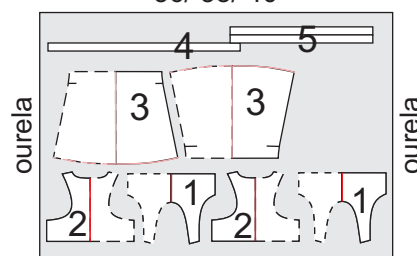
O gasto com o tecido é sempre arredondado para um valor superior. E calculado de acordo com o comprimento do modelo (veja a baixo) **Observe** cuidadosamente a metragem referente ao tamanho utilizado.

Comprimento do Vestido, a partir da cintura = 38 cm de comprimento.

PLANO DE CORTE

dos Tamanhos

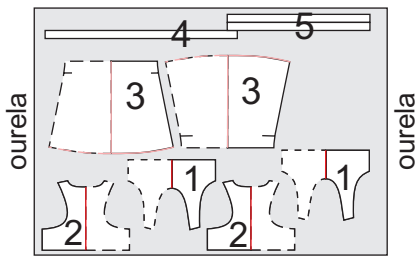
36/ 38/ 40



1, 10 m com 1, 60 m

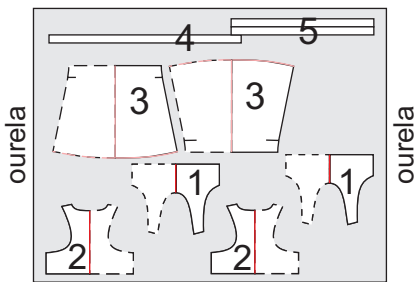
CONTINUA...

PLANO DE CORTE
dos Tamanhos
42/44



1, 20 m com 1, 60 m

PLANO DE CORTE
dos Tamanhos
46/ 48



1, 20 m com 1, 60 m

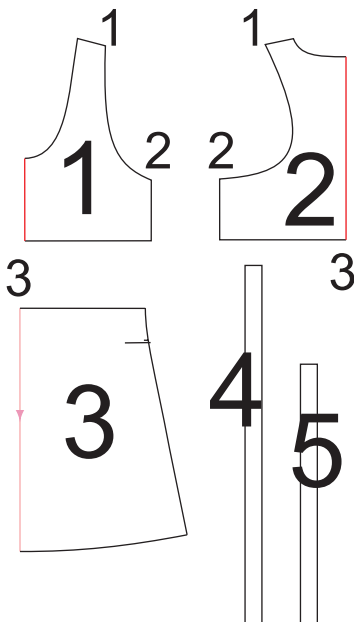
CORTE

ATENÇÃO: não se esqueça de dar folgas para as costuras e bainhas. Em malha não é necessário bainha. Você pode cortar o molde pela linha de vincar

Nota: nestes tecidos, faça, no máximo, uma bainha de lenço ou uma bainha batida fina ou não faça nenhuma bainha. Neles, também não é necessário chulear.

Planeje o corte observando os gráficos dos planos de corte, antes de riscar o tecido.

MINIATURA DAS PEÇAS



TRAÇADO DAS PEÇAS
na folha do molde

Veja a cor em que foram desenhadas as peças do seu molde, de acordo com o tamanho escolhido.

CUIDADO: a casos em que o traçado serve para mais de um tamanho. Quase sempre, para todos os tamanhos.



Todos os Tamanhos —————

TEXTO DO CORTE

NOTA: só comece a cortar depois de todas as peças estarem distribuída sobre o tecido, obedecendo ao plano de corte.

Não esqueça das folgas para as costuras. e de fazer as marcações internas.

AS FOLGAS E A COSTURA

Deixe 1 cm de folga para as costuras. Você vai juntar as bordas das peças e costurar 1 cm para dentro.

PEÇA 1 - PARTE SUPERIOR DA FRENTE - Risque o molde no tecido, vire o molde sobre linha indicada (meio da frente) e torne a riscar o molde, formando uma peça inteira. **Repita esta** operação mais uma vez, ficando riscado no tecido, duas peças inteiras.

Corte as duas peças.

Uma das peças servirá de forro.

PEÇA 2 - PARTE SUPERIOR DAS COSTAS - Risque o molde no tecido, vire o molde sobre linha indicada (meio das costas) e torne a riscar o molde, formando uma peça inteira.

Repita esta operação mais uma vez, ficando riscado no tecido, duas peças inteiras.

Corte as duas peças.

Uma das peças servirá de forro.

PEÇA 3 - PARTE INFERIOR DA FRENTE E DAS COSTAS - Risque o molde no tecido, vire o molde sobre a linha indicada (meio da frente e/ou meio das costas) e torne a riscar o molde, formando uma peça inteira.

Repita esta operação mais uma vez, ficando riscado no tecido, duas peças inteiras.

Corte as duas peças.

Uma peça servirá para a frente e outra para as costas

PEÇA 4 - ARREMATE DO DECOTE (FRENTE E COSTAS) - Corte uma vez.

PEÇA 4 - ARREMATE DAS CAVAS (FRENTE E COSTAS) - Corte duas vezes.

COSTURA
MONTAGEM DAS PEÇAS

DÚVIDA sobre malha, elasticidade, cortar e costurar?

Vá no Site, na coluna "Tome Nota", clique no Link "Costura bem feita, O Curso". No índice que se abrirá procure e clique no link "Malha O Básico Para Costurar".

PREPARE AS PARTES SUPERIORES JUNTE AS PEÇAS DA FRENTE COM AS DAS COSTAS - PARTE EXTERNA E FORRO SEPARADAMENTE

Junte, direito sobre direito, uma das peças da frente com uma das peças costas, com uma costura pelos ombros e pelas laterais.

Costure do ombro para a cava e da cava para a borda inferior.

Estas serão as peças externas.

Junte, direito sobre direito, a outra peças da frente com a outra peças costas, com uma costura pelos ombros e pelas laterais.

Costure do ombro para a cava e da cava para a borda inferior.

Estas serão o forro.

JUNTE PARTE EXTERNA COM O FORRO

Vire a parte externa para o direito.

Junte o avesso da parte externa com o avesso do forro, coincidindo as laterais, cavas ombro e os n°s de montagens.

Prenda com alfinetes ou alinhavos.

Arremate os decotes e as cavas com as tiras indicadas.

Os arremates pode ser tipo viés em rolotê. ou viés batido.

Os arremates servem para unir a parte externa com o forro.

JUNTE AS PARTES INFERIORES

Junte, direito sobre direito, a peça da frente com as das costas, com uma costura pelas laterais.

Costure da borda superior até a farpa do início da abertura.

Arremate a abertura e faça a bainha.

JUNTE A PARTE SUPERIOR COM A INFERIOR

Junte o direito da parte externa da parte superior com o direito da parte inferior.

Coincida os meios da frente, meios das costas, laterais e n°s de montagens.

Prenda com alfinetes ou alinhavos,

prendendo simultaneamente o forro

Costure. **Prenda,** assim, parte externa e forro na parte inferior.

Bata a folga de costura sobre o forro, da parte superior. **Prenda** com alinhavos.

Prenda as folgas com uma costura a uns 7mm da costura de montagem.

DÚVIDAS sobre o arremate das cavas e decotes com arremate tipo rolotê ou viés batido e no arremate da abertura com a bainha?

Vá no Site, na coluna "lateral (à esquerda), clique no link "Costura Bem feita, O Curso". No índice que se abrirá procure e clique em "Viés Em Rolutê", "Arremate Com Viés Em Rolutê" e "Arremate Junto à Bainha, Finalizando"

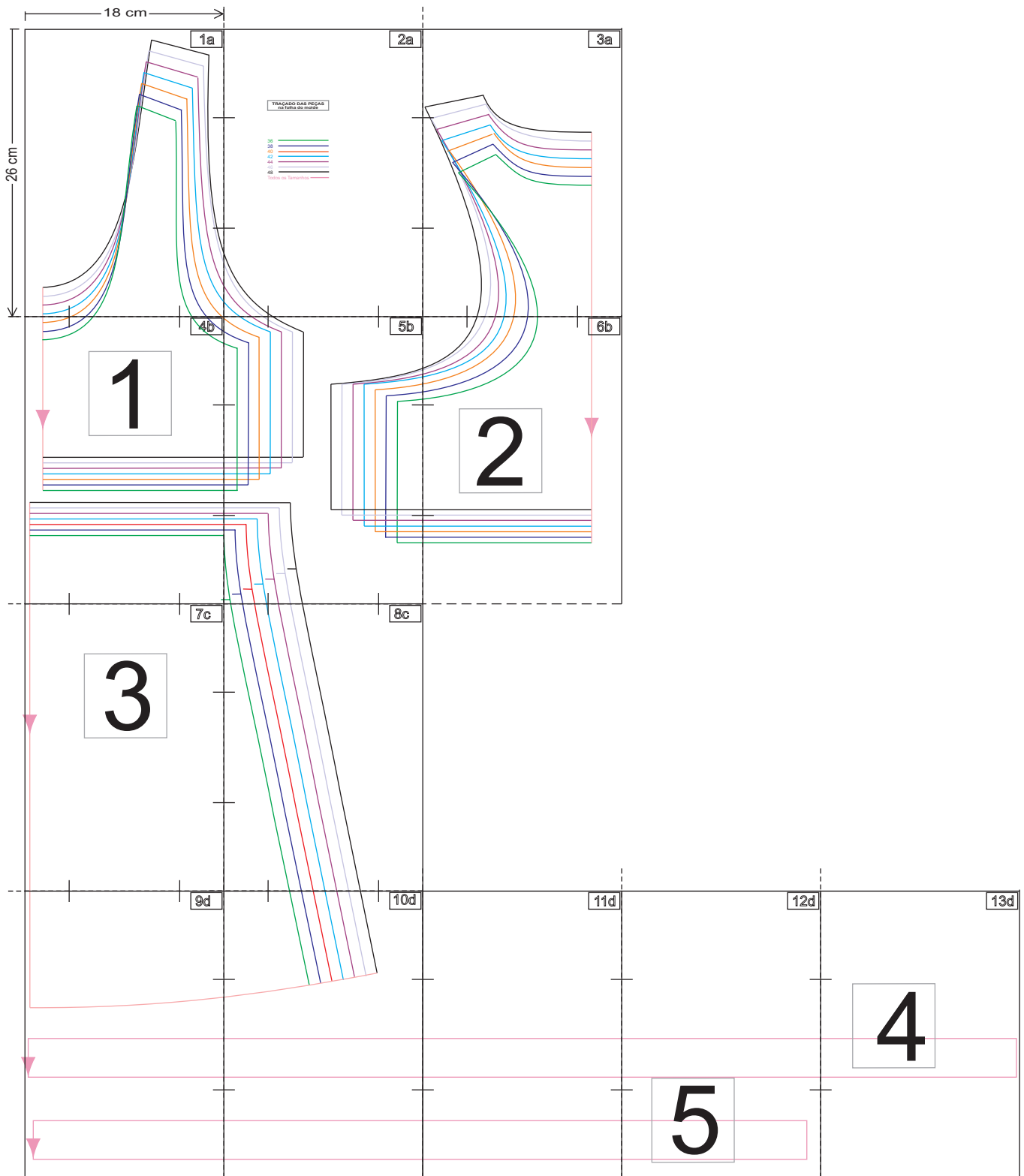
FIM

PLANO DO MOLDE ONLINE

MOLDESROBERTOMARQUES.com.br molde: 055 - tamanhos: 36; 38; 40; 42; 44; 46 e 48

PLANO DO MOLDE (observe este gráfico e veja a ordem em que às partes do seu molde foram coladas e se não esta faltando nada.)

Confira sempre as medidas da área de impressão (18cm de largura por 26cm de altura). Qualquer dúvida consulte, no portal, "Como Usar os Molde OnLine".



1a

