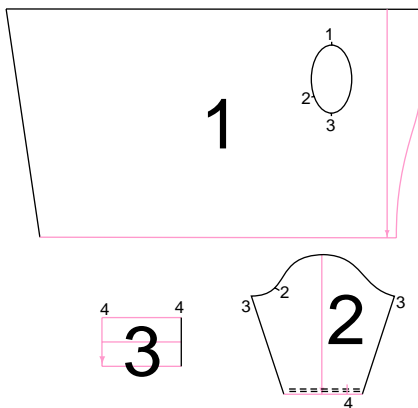


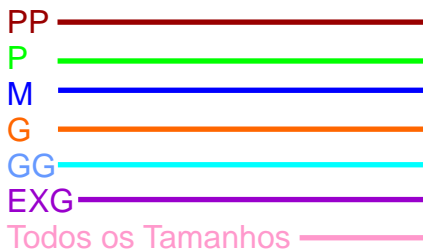
MINIATURA DAS PEÇAS



TRAÇADO DAS PEÇAS na folha do molde

Veja a cor em que foram desenhadas as peças do seu molde, de acordo com o tamanho escolhido.

CUIDADO: a casos em que o traçado serve para mais de um tamanho. Quase sempre, para todos os tamanhos.



TEXTO DO CORTE

NOTA: só comece a cortar depois das peças todas estarem distribuídas sobre o tecido, obedecendo ao plano de corte.

Não esqueça das folgas para as costuras e de fazer as marcações internas.

PEÇA 1 - FRENTE E COSTAS -

Risque o molde no tecido. Vire o molde.

Risque mais uma vez.

PEÇA 2 - MANGA -

Risque o molde no tecido. Vire o molde.

Risque mais uma vez.

Corte estas duas peças riscadas no tecido.

PEÇA 3 - PUNHO -

Risque o molde duas vezes no tecido e na entretela.

Corte estas duas peças riscadas no tecido e na entretela.

COSTURE O MODELO

CHULEIE

Chuleie as todas as bordas indicadas nas peças.

JUNTE AS PEÇAS Nº 1

Junte as peças da frente e costas (peças nºs 1), com uma costura pelo meio das costas.

Faça os arremates das bordas superior, inferior e laterais com uma bainha batida.

PREPARE AS MANGAS

Junte as bordas laterais das manga, direito sobre direito.

Costure, das cavas, para a borda inferior.

PREPARE OS PUNHOS

Entretele os punhos.

Vingue pela linha indicada, direito sobre direito.

Costure as bordas laterais. Comece as costuras a partir das bordas vincadas.

Faça piques nos cantos.

Vire o punho para o direito, ficando avesso sobre avesso (entretela sobre entretela).

Bata a ferro.

MONTE O PUNHO NA BOCA DA MANGA

Embeba suavemente as bocas da manga. O suficiente para as montagens dos punhos.

Junte as bordas soltas do punho, seguindo a numeração de montagens (nºs 4), sobre o direito da boca da manga.

Costure.

MONTE AS MANGAS NAS CAVAS

Monte o direito da manga sobre o direito das cavas. coincida os números de montagens.

Costure.

DÚVIDAS sobre Entretela sobre, sobre Bainha batida e sobre Embeber? Vá no Site, na coluna lateral (à esquerda), clique no link "Costura Bem feita, O Curso". No índice que se abrirá procure e clique em " Entretelar, A Arte de", "Bainha de Batida ou Bainha de Lenço" e "Embeber ou Franzir".

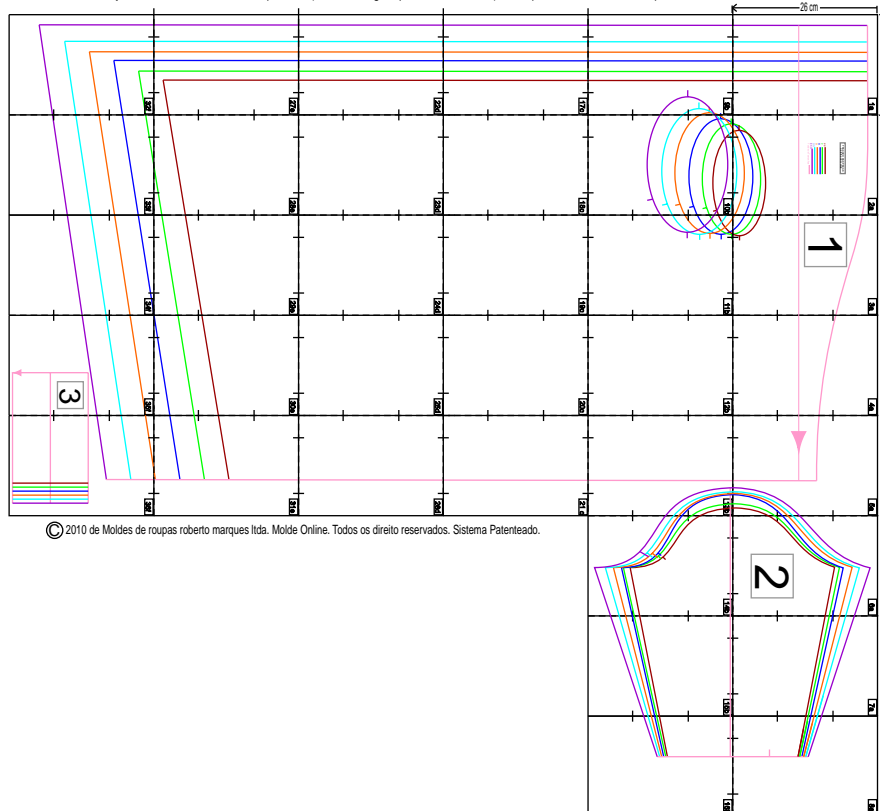
FIM

PLANO DO MOLDE ONLINE

MOLDESROBERTOMARQUES.com.br molde: 060 - tamanhos: PP; P; M; G; GG e EXG

PLANO DO MOLDE (observe este gráfico e veja a ordem em que às partes do seu molde foram coladas e se não está faltando nada.)

Confira sempre as medidas da área de impressão (18cm de largura por 26cm de altura). Qualquer dúvida consulte, no portal, "Como Usar os Molde OnLine".



© 2010 de Molde de roupas roberto marques ltda. Molde Online. Todos os direitos reservados. Sistema Patentado.

1a

Borda superior, Deixar 1cm de folga de tecido.Fazer uma bainha batida

Borda superior, Deixar 1cm de folga de tecido.Fazer uma bainha batida

Borda superior, Deixar 1cm de folga de tecido.Fazer uma bainha batida

Borda superior, Deixar 1cm de folga de tecido.Fazer uma bainha batida

Borda superior, Deixar 1cm de folga de tecido.Fazer uma bainha batida

Borda superior, Deixar 1cm de folga de tecido.Fazer uma bainha batida

Fio do tecido

