

Confira periodicamente as medidas para saber, segundo a nossa *Tabela de medidas*, qual o tamanho do molde que você vai utilizar.

IMPORTANTE: Moldes de Roupas Roberto Marques Todos os direitos reservados. É proibido qualquer tipo de reprodução comercial sem autorização por escrito da **Moldes de Roupas Roberto Marques Ltda.**

Outro Colete Versátil

Este é mais um colete versátil (você pode vesti-lo de varias maneiras) É mais um colete versátil, por que ele foi inspirado no molde 060, que eu chamo de colete - apesar de ter mangas. Mas como era um modelo diferente resolvi chamá-lo de colete – não me pergunte por quê. Este modelo lembra mais pra um colete. As suas longas pontas, na frente, é que fazem a sua diferença dos coletes comuns. É com essas longas pontas que você poderá “brincar”, transformando o seu colete em vários modelos diferentes entre si. Ele pode ser usado sobre camisa, blusa, vestido etc. Vale a pena ter esta peça no seu guarda-roupa.

Antes de começar a trabalhar, é aconselhável vá ao site, na seção “Tome Nota” procure o link “Dicas Básicas Para o Trabalho Bem-feito”.

Primeiro, leia o texto todo, observe as figuras, quando houver dúvida quando achar que estar tendo um entendimento do texto, vá lendo por parte, fazendo a montagem.

Não tendo prática, treine antes num retalho de tecido, depois, sim faça no modelo verdadeiro.

ATENÇÃO: nos gráficos, as cores e as proporções são meramente ilustrativas. Você deverá usar os aviamentos (linhas, fios, botões etc.) de acordo com o seu modelo.

Nota: nossas explicações dirigem-se a pessoas que estão começando a costurar. Por esse motivo, optamos por usar explicações básicas, mais simples.

FAÇA UMA PROVA

Sempre faça uma prova antes de cortar o tecido definitivo. Isso é importante. Saiba porque lendo no Nosso Site, na coluna “Tome Nota” A Necessidade de se Fazer Uma Prova”

PRÉ-ENCOLHIMENTO

Faça sempre o pré-encolhimento do tecido que será usado. Deixe-o de molho por 6h, no mínimo. Retire da água, deixe secar e passe, se necessário. **Nunca** corte uma peça de tecido amarrutado.

As costuras de união das peças deve ser feita prendendo direito com direito do tecido.

Costure, seguindo os números e as arpinhas das junções, quando houver.

Passe as costuras a ferro, logo após unir as peças.

Arremate o final e o início das costuras com uma costura de retrocesso (o manual da sua máquina tem uma boa explicação) ou com um nó nos fiapos da linhas, no avesso do tecido.

BONECA TÉCNICA



MATERIAL

TECIDO: Gabardina microfibra, Lã leve, Crepe de lã, Crepe madame ou Linho

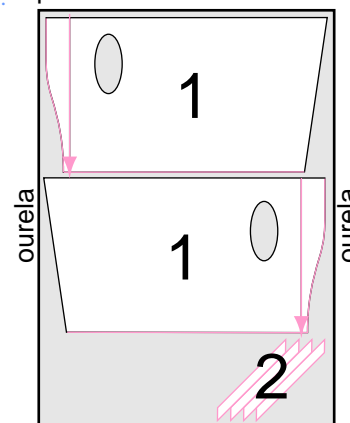
GASTO DO TECIDO

O gasto do tecido é sempre arrematado para um valor superior. Logo adiante nos planos de corte, as dimensões que você tem que comprar de tecido com o tamanho que você está trabalhando).

AVIAMENTOS: Linha Mista ou 100% poliéster; Agulha média.

PLANO DE CORTE

para todos os Tamanhos



COMPRAR

Para os Tamanhos PP/ P/ M = 2 m com 1, 50 m

COMPRAR

Para os Tamanhos G/ GG/ EXG = 1, 70 m com 1, 50 m

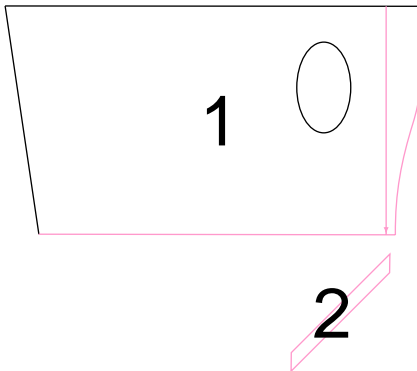
CORTE

ATENÇÃO: não se esqueça de dar folgas para as costuras e bainhas.

Planeje o corte observando os gráficos dos planos de corte, antes de riscar o tecido.

CONTINUA...

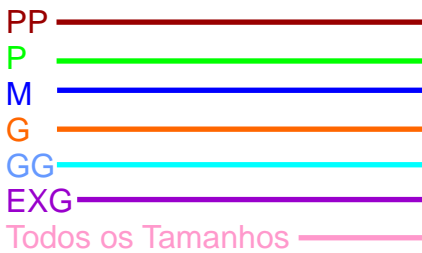
MINIATURA DAS PEÇAS



TRAÇADO DAS PEÇAS na folha do molde

Veja a cor em que foram desenhadas as peças do seu molde, de acordo com o tamanho escolhido.

CUIDADO: a casos em que o traçado serve para mais de um tamanho. Quase sempre, para todos os tamanhos.



TEXTO DO CORTE

NOTA: só comece a cortar depois das peças todas estarem distribuídas sobre o tecido, obedecendo ao plano de corte.

Não esqueça das folgas para as costuras e de fazer as marcações internas.

PEÇA 1 - FRENTE E COSTAS -
Risque o molde no tecido. Vire o molde.

Risque mais uma vez.

Corte estas duas peças.

PEÇA 2 -VIÉS PARA ARREMATAR AS CAVAS -

Risque o molde quatro vezes no tecido.

Corte estas quatro peças riscadas no tecido.

COSTURE O MODELO

CHULEIE

Chuleie as todas as bordas indicadas nas peças.

JUNTE AS PEÇAS Nº 1

Junte as peças da frente e costas (peças nºs 1), com uma costura pelo meio das costas.

Faça os arremates das bordas superior, inferior e laterais com uma bainha batida bem fina- quase bainha de lenço.

FINALIZE

Arremate as cavas com um viés batido.

DÚVIDAS , Sobre Tiras de viés e viés rebatido para arrematar as cavas; sobre Bainha batida Vá no Site, na coluna lateral (à esquerda), clique no link “Costura Bem feita, O Curso”. No índice que se abrirá procure e clique em “ Como Fazer Tiras De Viés”; “ Arremate Com Viés Ou Tira Batida”; “Bainha Batida Ou Bainha de Lenço”.

FIM

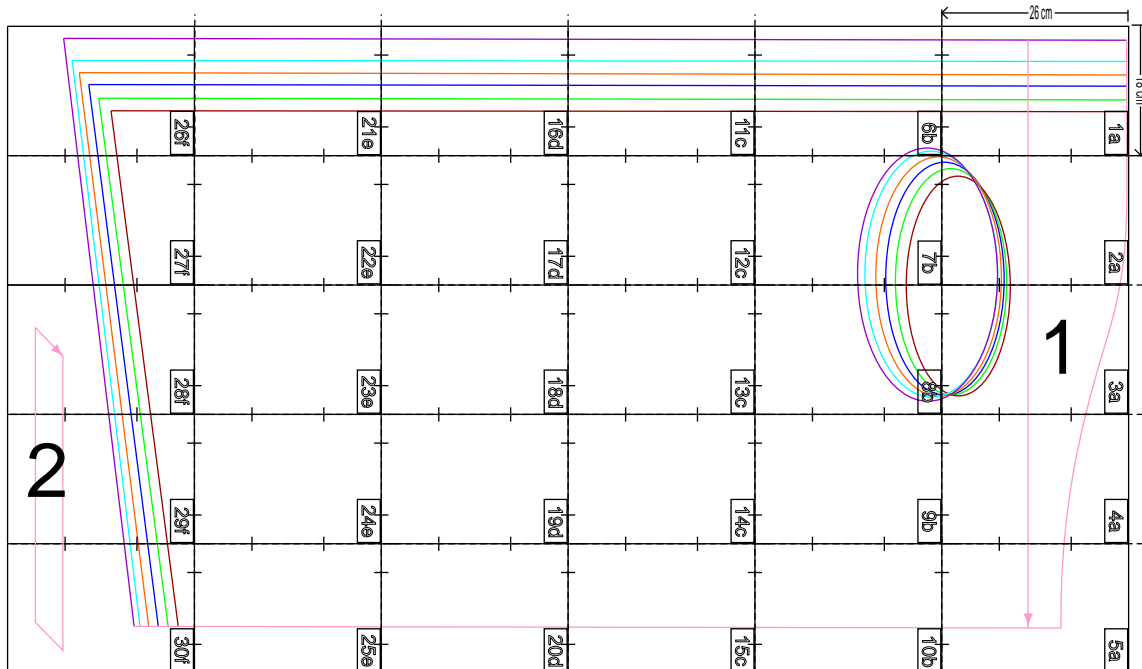
ANOTAÇÕES

PLANO DO MOLDE ONLINE

MOLDESROBERTOMARQUES.com.br molde: 091 - tamanhos: PP/P/M/G/GG/EXG

PLANO DO MOLDE (observe este gráfico e veja a ordem em que às partes do seu molde foram coladas e se não esta faltando nada.)

Confira sempre as medidas da área de impressão (18cm de largura por 26cm de altura). Qualquer dúvida consulte, no portal, “Como Usar os Molde OnLine”.



5a

