

Confira periodicamente as medidas para saber, segundo a nossa Tabela de medidas, qual o tamanho do molde que você vai utilizar. Veja no bloco do "Corte" as medidas abaixo do busto.

PESO DESTE ARQUIVO: 443 KB.

NºS DE FOLHAS DE PAPEL NO TAMANHO A4: 23 FOLHAS.

IMPORTANTE: Moldes de Roupas Roberto Marques Todos os direitos reservados. É proibido qualquer tipo de reprodução comercial sem autorização por escrito da Moldes de Roupas Roberto Marques Ltda.

O **Franzido**, no decote, da frente e das costas, produzido por uma faixa, pode ficar próximo ao decote ou mais baixo. Você regula isto, apertando ou afrouxando mais a faixa.

As **cavas**, chamadas de cavas americanas, têm um toque sensual, mostrando os ombros e as costas.

Você deve cortar este vestido num tecido leve. Alguns tecidos darão ao modelo um toque mais social, outros tecidos um ar mais esportivo. As sedas - Crepe, Microfibras e o Jersey - se incumbirão do toque social. Já a Cambraia de linho, a Sarja e a Musselina de algodão darão o ar esportivo. A cambraia e a sarja darão um franzido um pouco mais pesado. Mais volumoso.

Para o **social** use a sandália com um salto mais alto, para o esportivo as sandálias devem ser baixas.

ATENÇÃO: nos gráficos, as cores são meramente ilustrativas. Você deverá usar os aviamentos (linhas, fios, botões etc.) de acordo com o seu modelo.

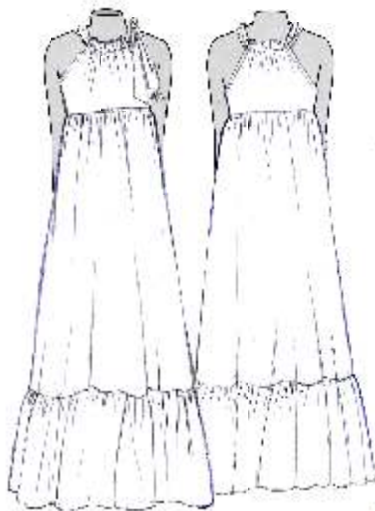
FAÇA UMA PROVA antes de cortar no tecido definitivo. Saiba porque lendo no Nosso Site, na seção "Saiba Sobre..." "A Necessidade de se Fazer Uma Prova, Antes de Cortar no Tecido Definitivo"

DÚVIDAS ?

Se você tiver dúvidas em alguma explicação, que estão escritas em azul, consulte no Site, na coluna "Tome Nota", a seção "Costura Bem Feita".

BONECA TÉCNICA

Frente Costas



MATERIAL

TECIDO: Cambraia de linho; Microfibras de seda; Crepe de seda; Jersey de seda; Cambraia de linho; Sarja e Musselina de algodão.

Comprimento do modelo para todos os tamanhos: 109 cm, a partir da cintura.

1 zíper invisível de 25cm.

1 colchete.

GASTO DO TECIDO

O **gasto** com o tecido é sempre arredondado para um valor superior.

Quando houver várias metragens, observe cuidadosamente a metragem referente ao tamanho utilizado.

TECIDO

com 1, 40 m de largura o gasto para os tamanhos 36; 38; 40; 42; 44; 46; 48 e 50 é de 2, 60 m de comprimento, para cada tamanho

CORTE

NOTA: planeje o corte observando os gráficos dos planos de corte (veja na outra página), antes de riscar o tecido.

ATENÇÃO: não se esqueça de dar folgas para as costuras e bainhas.

Sugestão: as folgas podem ser de 1 cm para as costuras e bainhas. A não ser que você tenha dúvidas sobre as medidas, é conveniente deixar mais folgas nas costuras laterais para cortar depois da prova.

MEDIDAS ABAIXO DO BUSTO

A **circunferência** a baixo do busto é uma medida especial. Meça com a fita métrica na posição horizontal logo abaixo do busto.

No tamanho 36 é 72cm,

no tamanho 38 é 76,

no tamanho 40 é 80,

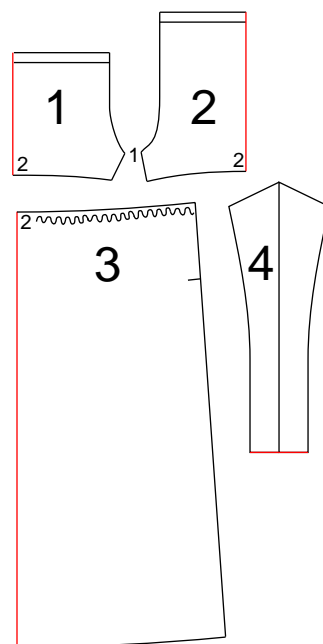
no tamanho 42 é 84,

no tamanho 44 é 88,

no tamanho 46 é 92,

no tamanho 48 é 96,

MINIATURA DAS PEÇAS



TEXTO DO CORTE

NOTA: corte as peças obedecendo ao plano de corte.

PEÇA 1 - FRENTE SUPERIOR -

Risque o molde no tecido, vire o molde sobre linha indicada (meio da frente) e torne a riscar o molde, formando uma peça inteira. Corte uma vez.

PEÇA 2 - COSTAS SUPERIOR -

Risque o molde no tecido, vire o molde sobre linha indicada (meio das costas) e torne a riscar o molde, formando uma peça inteira. Corte uma vez.

CONTINUA...

CONTINUAÇÃO

PEÇA 3 - FRENTE E COSTAS INFERIOR (SAIA) -

Risque o molde no tecido, vire o molde sobre linha indicada (meio das costas) e torne a riscar o molde, formando uma peça inteira.

Corte uma vez, para a peça da frente.

Repita esta operação para cortar mais uma vez, desta vez para a peça das costas.

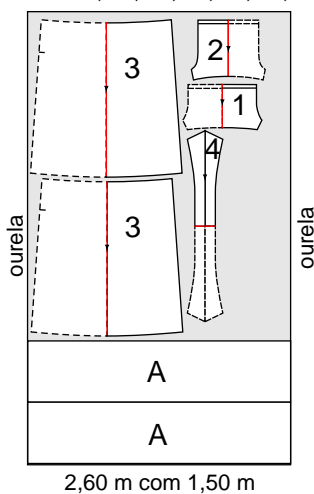
Você terá duas peças inteiras, uma para frente e outra para as costas.

PEÇA 4 - FAIXA - Risque o molde no tecido, vire o molde sobre linha indicada (meio das costas) e torne a riscar o molde, formando uma peça inteira.

PEÇA A - BABADO - Corte duas tiras de 1,50m de largura com 35cm de altura.

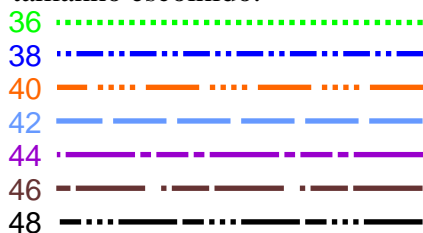
DÚVIDA, sobre cortar os babados? Consulte no Site, na coluna "Tome Nota", a seção "Costura Bem Feita", ao abrir o índice procure por "Acerte a Trama, Corte Tiras..."

PLANO DE CORTE do tecido, dos Tamanhos, 36; 38; 40; 42; 44; 46 e 48



TRAÇADO DAS PEÇAS na folha do molde

Veja o traçado e a cor em que foram desenhadas as peças do seu molde, de acordo com o tamanho escolhido.




Todos os Tamanhos

COSTURA

CHULEIE

Chuleie as bordas laterais e bordas superiores das peças 1, 2, 3 e babados.

Convenções dos nossos gráficos nesta explicação.

 Direito do Tecido

 Averso do Tecido

 Chuleado

 Costura.

A seta indica uma costura de retrocesso

 Carretilha

FAÇA PIQUES

Faça piques, para marcar os meios da frente e das costas das peças.

Nas peças 1 e 2 nas bordas inferiores.

Nas peças 3, marque os meios da frente e das costas nas bordas superiores.

Estes piques não podem ultrapassar a linha de costura.

DÚVIDAS? Consulte no Site, na coluna **"Tome Nota"** lá tem muitos links - dicas. Veja, por exemplo, **"Como Usar os Moldes Online"**

IMPORTANTE: vá, no Site, no Link **"Costura Bem Feita, o Curso"**. Neste link você vai encontrar as montagens indicadas aqui em azul

Não sabe? Aprenda!

MONTAGEM DO MODELO

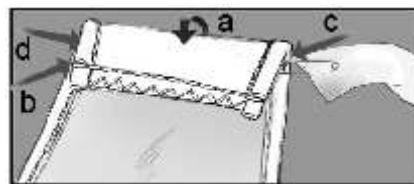
ARREIMATE AS CAVAS COM UM VIÉS EM ROLOTÊ

Faça os arremates das cavas com viés em rolotê (veja no índice da **"Costura Bem feita, o Curso"** a explicação sobre **"Arremate de Rolotê Simples"**).

PREPARE A FAIXA

Veja **"FAIXA, ALÇAS ETC"** no link, **"Costura Bem Feita, o Curso"**.

TRABALHE OS DECOTES



O trabalho nos decotes, frente e costas, são iguais. No nosso gráfico aparecerá somente o decote da frente.

Vinque a borda do decote, pela linha indicada (seta A).

Costure próximo a chuleado (seta B). **Depois de finalizar o modelo**, prenda a alça em um alfinete de fraldas.

Introduza na abertura do decote (seta C), até sair do outro lado (seta D).

Assim será introduzida a faixa para produzir o franzido.

JUNTE FRENTE E COSTAS SUPERIORES (peças 1 e 2)

Junte as peças da frente com as das costas (peças 1 e 2), com uma costura pelas laterais.

Comece na cava e termine na borda inferior, com costuras de retrocesso.

JUNTE FRENTE E COSTAS INFERIORES (SAIA)

Junte as peças da frente com as das costas, com uma costura pelas laterais.

Na lateral direita comece na borda superior e termine na barra, com costuras de retrocesso.

Na lateral esquerda comece na farpa da abertura do zíper e termine na barra.

JUNTE TIRAS DO BABADO (PEÇA A)

Junte as duas tiras do babado com costuras pelas laterais.

Comece e termine, com costuras de retrocesso.

Faça a bainha do babado com uma bainha batida (veja no índice da **"Costura Bem feita, o Curso"** a explicação sobre **"Bainha Batida ou Bainha de Lenço"**)

FRANZA (finalize)

Franza a borda superior do babado e monte na borda inferior das peças inferiores (saia).

Franza a borda superior das peças inferiores (saia) e costure nas bordas inferiores das superiores da frente e das costas (peças 1 e 2).

Monte o zíper na lateral esquerda, a partir da cava.

Reforce o fechamento prendendo o colchete acima da montagem do zíper. (veja no índice da **"Costura Bem feita, o Curso"** a explicação sobre **"Como Franziar - Distribuição Perfeita do Franzido e a montagem do zíper invisível"**).

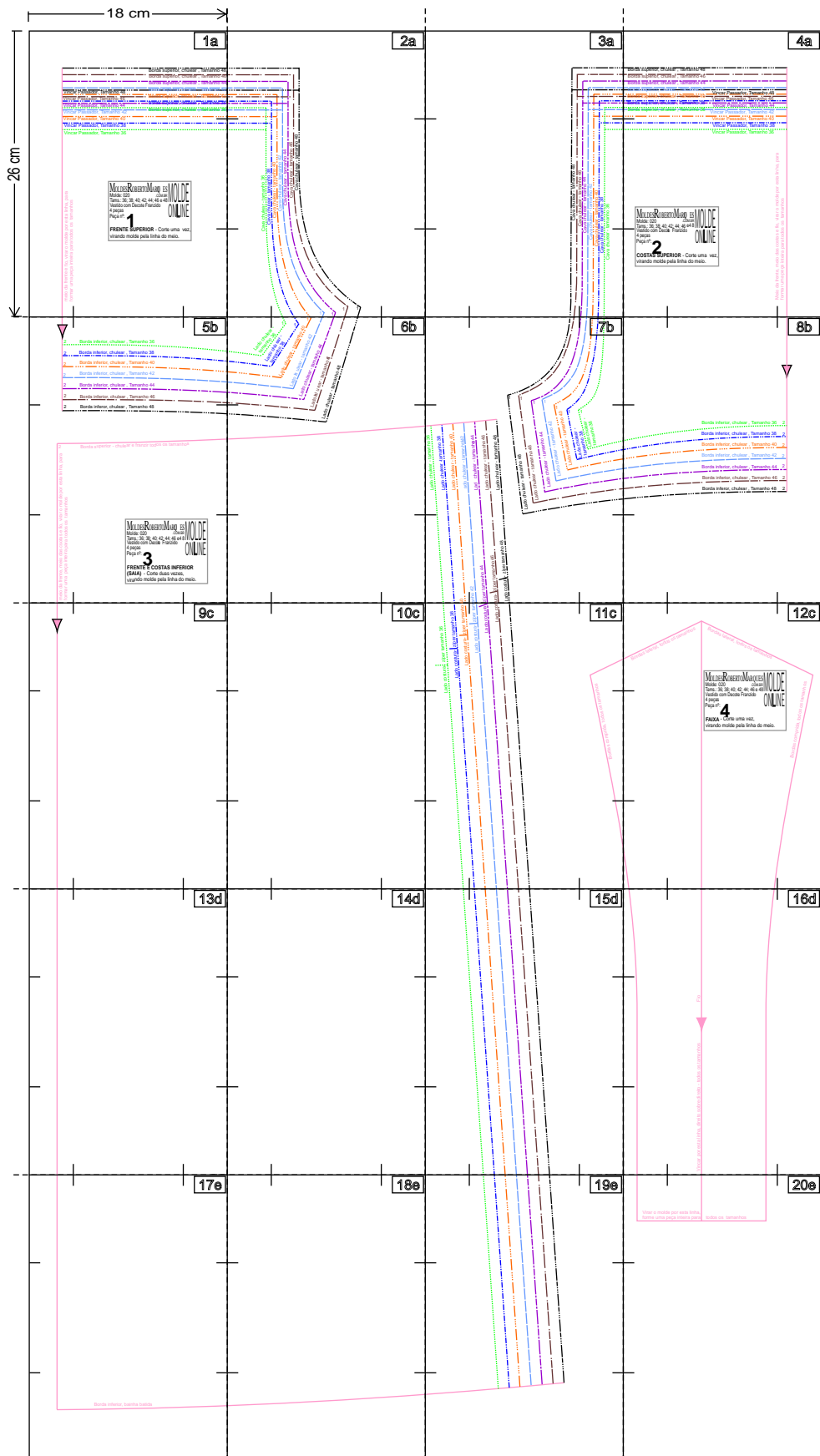
FIM

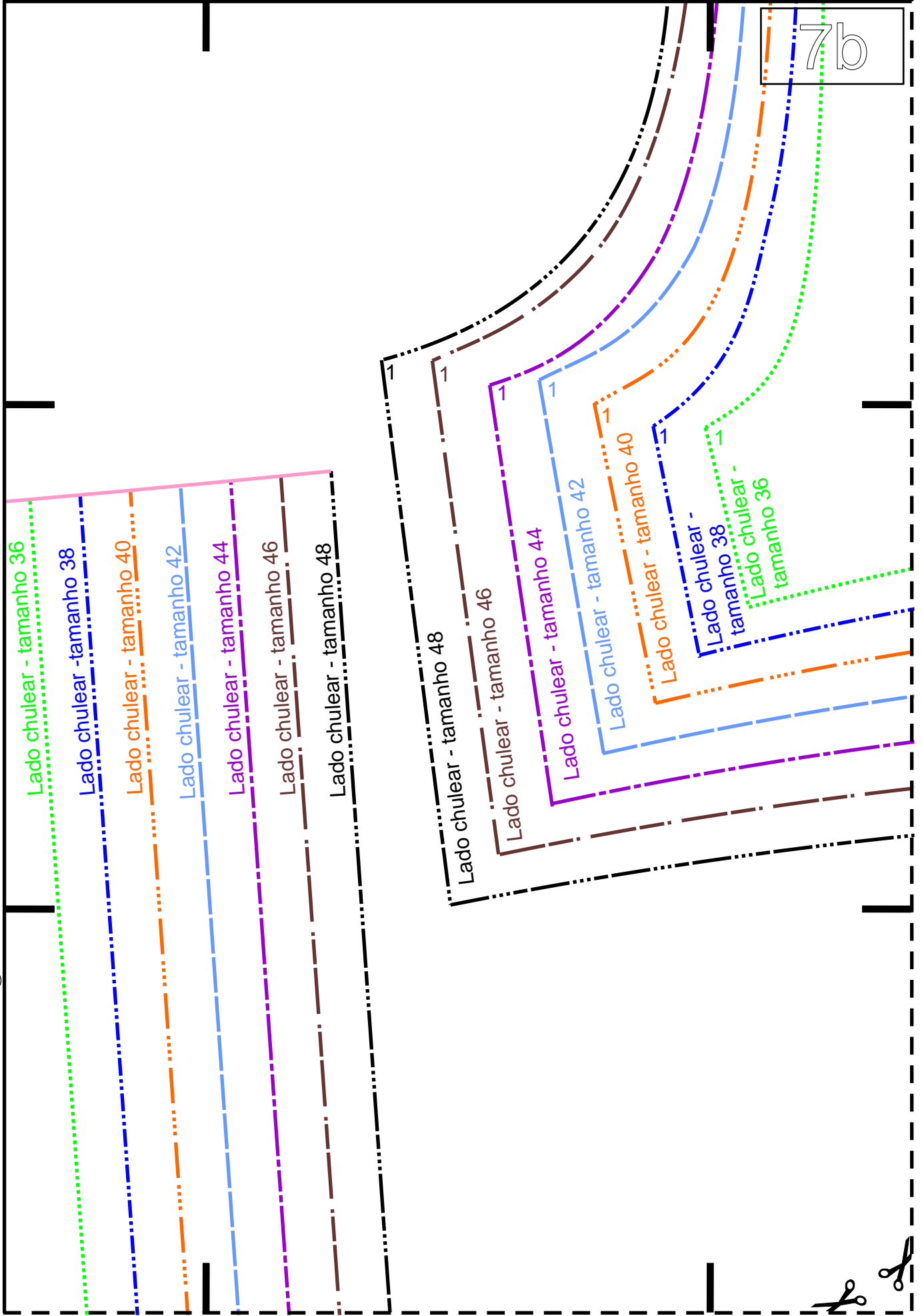
PLANO DO MOLDE ONLINE

MOLDESROBERTOMARQUES.com.br molde: **020** - tamanhos: 36; 38; 40; 42; 44; 46 e 48

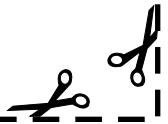
PLANO DO MOLDE (observe este gráfico e veja a ordem em que às partes do seu molde foram coladas e se não esta faltando nada.)

Confira sempre as medidas da área de impressão (18cm de largura por 26cm de altura). Qualquer dúvida consulte, no portal, **"Como Usar os Molde OnLine"**.





7b



Lado chulear - tamanho 36

Lado chulear - tamanho 38

Lado chulear - tamanho 40

Lado chulear - tamanho 42

Lado chulear - tamanho 44

Lado chulear - tamanho 46

Lado chulear - tamanho 48

Lado chulear - tamanho 48

Lado chulear - tamanho 46

Lado chulear - tamanho 44

Lado chulear - tamanho 42

Lado chulear - tamanho 40

Lado chulear -

tamanho 38

Lado chulear -

tamanho 36