

Primeira Parte - INTRODUÇÃO

Molde On-Line é mais uma novidade criada por mim para você.

Você poderá receber no seu computador e imprimir na sua impressora, em papel tamanho A4, o molde escolhido.

Leia a explicação abaixo e utilize o molde que oferecemos.

Se tiver dúvidas, escreva para nós: moldeonline@moldesrobertomarques.com.br.

Quer Ler um Resumo de Todo Este Texto ?

Ao final destes textos, há um resumo, para quem, por pressa (ou preguiça), não quer ler todo o conteúdo.

Para escolher um manequim, entre, no nosso Site, em "Suas medidas, O manequim", e aprenda como obter as medidas e como escolher o manequim que você deve utilizar.

MATERIAL NECESSÁRIO PARA PRODUZIR O MOLDE

Programa para visualização de imagens - (se você não possui, vá à página original - no Portal - clique no botão acima à direita (ADOBE' READER') e instale o programa gratuitamente).

Impressora jato de tinta ou a laser que imprima papéis de tamanho A4. Impressora a laser que imprima cores.

Papel tamanho A4 (a quantidade será indicada de acordo com o modelo escolhido).

Uma régua de 30 cm ou mais.

Um lápis com ponta fina ou lapiseira (grafite 0,5).

Uma tesoura bem afiada para cortar papel.

Cola - De boa qualidade. No mercado existe cola líquida que não enrugam o papel. Cola para isopor é ótima e cola em bastão serve muito bem.

CONHEÇA OS NOMES

O que é molde e o que é peça do molde?

Peça é uma das partes do molde.

Por exemplo, a manga é uma peça do molde que compõe determinada roupa

Molde é o conjunto de peças que compõem uma roupa. Por exemplo, uma blusa é formada por várias peças: gola, manga, frente e costas da blusa, bolsos etc. **Observação:** existem moldes compostos por uma única peça.

APRESENTAÇÃO DO TRABALHO

O molde geralmente é grande demais e não cabe em uma folha de papel A4; por isso, o molde é dividido em partes.

Cada parte é impressa em uma folha.

Unindo-se as folhas, obtém-se o molde inteiro.

É simples.

Nota: Nos gráficos, as cores e as proporções são meramente ilustrativas. Você deverá usar os aviamentos (linhas, fios, botões etc.) adequados ao seu modelo.
Boa sorte, estou, como sempre, com você.

A figura, ao lado, mostra, como é a folha de papel na qual será impressa uma parte do molde.

Essa folha é chamada de *Parte do Molde*.

Nela, há um boxe impresso, formando uma moldura. O boxe é composto por duas bordas com linhas contínuas e duas bordas com linhas tracejadas.

As setas de cores diferentes fazem a apresentação da figura.

setas verdes – indicam as linhas contínuas.

setas marrons – apontam as linhas tracejadas na borda lateral direita e na borda inferior.

as setas roxas ou lilases – indicam que as linhas tracejadas estendem-se até as bordas do papel.

setas cinzas – exibem pequenas tesouras nas linhas tracejadas, que indicam que essas linhas serão cortadas – o que deverá ser feito até as bordas do papel (**setas roxas**).

Nota: quando a borda lateral direita e a borda inferior não estiverem tracejadas (e sem as tesourinhas), é sinal de que elas não serão cortadas.

VEJA COMO É UMA FOLHA DE PAPEL COM A PARTE DO MOLDE

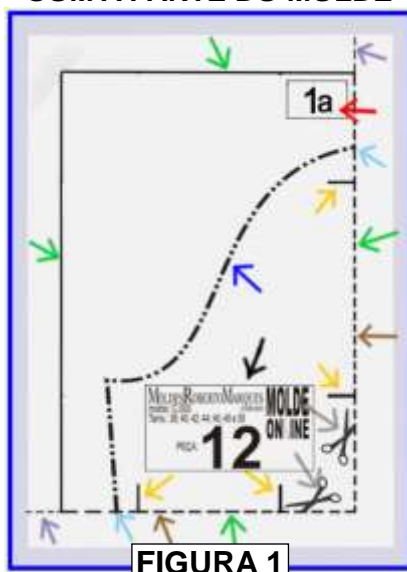


FIGURA 1

setas pretas: indicam um boxe, localizado dentro de cada peça, para a sua orientação. Nele, é possível encontrar, entre outras informações, **molde** - o número do molde com o

qual você trabalhará e **peça** - o número das peças que comporão seu molde (no nosso exemplo é o nº 12) depois que as folhas estiverem unidas.

setas vermelhas: apontam miniboxe (muito importante) para a sua orientação. Nesse boxe, existem **um número** e **uma letra**, que indicam o **símbolo de seqüência**, utilizado para ordenar as partes do molde numa seqüência lógica (evitando-se que partes sejam coladas de formar desordenada).

Exemplo: Adiante, na figura 2 - na peça inteira, você verá que a letra **a** formará a primeira linha das partes da peça; a letra **b** formará a segunda linha, e assim por diante.

setas azuis – exibem como exemplo, com um traçado diferente, uma parte do molde que foi impressa no boxe.

setas azul-claras – indicam que a parte do molde termina junto às linhas do boxe. Sempre será assim: a parte do molde ficará impressa somente dentro do boxe.

CONTINUAÇÃO

MOLDE INTEIRO

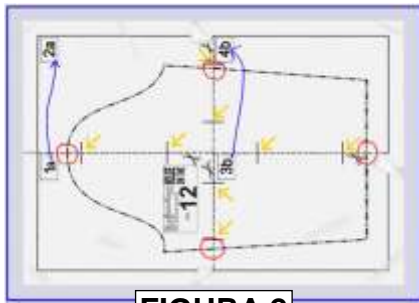


FIGURA 2

O molde inteiro será formado com a colagem de todas as folhas de papel. A numeração juntamente com as letras propicia uma ordem alfabética. As letras (indicadas pelas setas azuis) formam as linhas das partes do molde coladas: as letras **a** formam a primeira linha e as letras **b**, a segunda linha, e assim por diante. setas amarelas – indicam que as farpas de união estão juntas. **IMPORTANTE:** os círculos vermelhos mostram que os traçados das partes do molde devem coincidir com precisão.

NOTAS IMPORTANTES PARA A IMPRESSÃO DO MOLDE

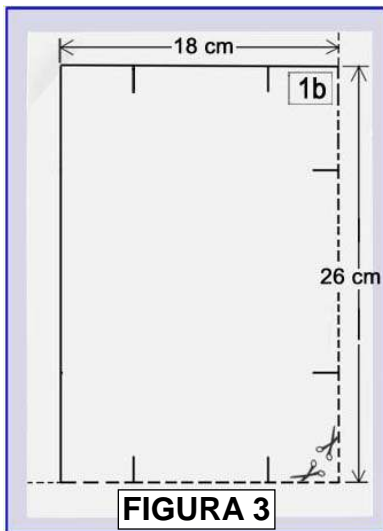


FIGURA 3

1º PASSO : escolha do modelo. Clique no modelo escolhido para acessar a seção na qual se encontram as peças e as explicações sobre como obter o seu molde. Um gráfico (como o da figura 2) acompanha as explicações sobre o molde.

IMPORTANTE

Antes de imprimir, verifique se a sua impressora está bem regulada. Imprima somente uma folha do seu molde e observe se o boxe possui as seguintes medidas: 18 cm na borda superior e 26 cm nas bordas laterais.

Se as proporções não estiverem corretas (**devem ser exatas**), consulte o manual da sua impressora para fazer esta regulagem – ela deve ser regulada para imprimir o tamanho A4 (21 cm de largura por 29,5 cm de altura) **Confira sempre** as medidas da área de impressão (18cm de largura por 26cm de altura). **É necessário** a verificação para a impressão de cada parte do molde . **Verifique, também**, se nenhuma parte do molde está faltando. **Observe** no gráfico da plano do molde (como o da figura 2, acima) se o número de folhas está correto.

CORTE AS FOLHAS

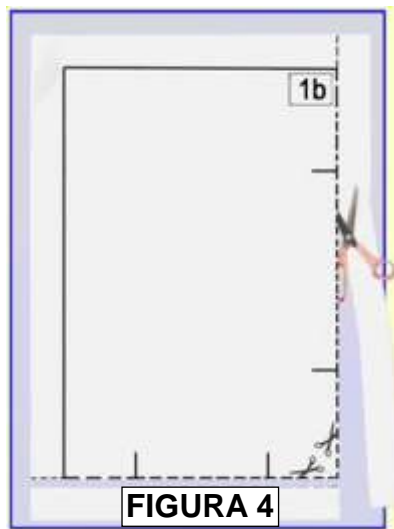


FIGURA 4

Corte todas as folhas que imprimiu, seguindo as linhas tracejadas.

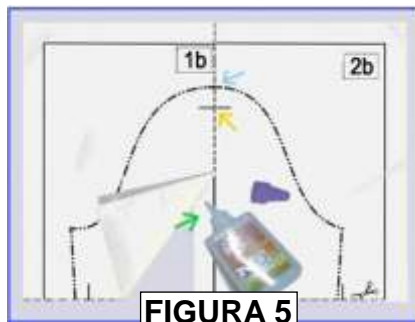


FIGURA 5

Una as folhas, com cuidado para que a borda cortada (que ficará por cima) coincida com precisão sobre a linha do boxe que não foi cortada (seta verde) e para que as farpas de união fiquem juntas umas às outras (z). **IMPORTANTE:** as setas azul-claras indicam que os traços das peças devem coincidir perfeitamente na união das folhas.

Nota: a união das folhas pode ser feita antes com durex, para a garantia de que tudo está ok; só então utilize cola, que deve ser de boa qualidade para evitar que o papel enrugue (ou então use cola de isopor ou cola em bastão).

FINALIZAÇÃO

A figura 2, na primeira coluna ao lado, mostra a peça inteira formada pela folhas unidas.

Nota: o seu molde sempre será acompanhado por um gráfico (denominado **Plano do Molde** - veja um exemplo no final da "Introdução".) – o qual serve para você corrigir a colagem das partes do molde.

Compare-a sempre à peça montada com o plano do molde do seu modelo.

Observe neste gráfico (plano do molde) a ordem em que as partes do seu molde foram coladas, bem como se não falta nenhuma parte.

COPIANDO AS PEÇAS

Corte a peça do seu tamanho pelas linhas indicadas.

Com Papel Fino

Não querendo estragar o seu molde com todos os tamanhos, copie com um papel fino (folha grande) – é bastante prático.

Coloque o papel fino sobre o molde da peça que você vai copiar. Se necessário, prenda com pesos ou durex, para que o papel fino não saia do lugar. Copie os contornos e as marcações internas da peça.

Ainda no papel fino, corte os contornos da peça.

Com Papel Mais Resistente

Se desejar, copie as peças para um papel mais resistente.

Coloque sobre o papel mais resistente um carbono e sobre o carbono a sua folha do molde.

Prenda bem . Desta forma a margem de erro é maior. A folha de molde ou o papel podem sair do lugar Não se esqueça de anotar as marcações internas e os números da peça e do modelo. Depois, corte os contornos da peça

FAÇA AS MARCAÇÕES INTERNAS

Ao riscar a peça no tecido vá marcados os *Números De Montagens*. A marcação pode ser feita suavemente no avesso (na folga de costura) ou com uma etiqueta colada, também, no avesso do tecido.

CONTINUA...

Faça as marcações das farpas, nas laterais da peça (na folga de costura) com piques (os piques não devem ultrapassar as linhas de costura) a as *Marcações Internas*, tipo: a linha da aplicação de um bolso, no avesso do tecido, com um carbono. A quem faça estas marcações com alinhavos, na indústria de confecção são feitas com furos. Faz um pequeno furo nos cantos das marcações.

Marque com carbono

Use carbono para tecido. Coloque o molde sobre o avesso do tecido e o carbono entre o molde e o tecido. A parte química do carbono deverá estar sobre o avesso do tecido. Passe suavemente, sobre a linha que quer marcar no tecido - que esta no molde - uma caneta, um lápis ou uma carretinha.

Cuidado – Faça um teste no tecido, para ver se a marcação do carbono não vai aparecer pelo direito do tecido. Isto acontece com tecidos muito finos.

Em tecidos finos marque com alinhavos

Coloque o molde sobre o avesso do tecido. Alinhave sobre a linha que deseja marcar. Faça um alinhavo com um ponto bem frouxo. Corte os pontos. Retire o molde. Deixe os alinhavos no tecido fazendo a marcação desejada..

Há que marque as linhas de costura com alinhavos.

Prenda o molde sobre o tecido e contorne com alinhavos. A pence pode ser vazada (cortada) e alinhavada rente.

RESUMO

MATERIAL NECESSÁRIO PARA PRODUZIR O MOLDE

Programa para visualização de imagens – se você não possui esse tipo de programa, vá até a página inicial do Site, clique em ADOBE READER, na parte superior, à direita, e instale o programa gratuitamente.

Impressora jato de tinta ou a laser que imprima papéis de tamanho A4.

Papel tamanho A4 (a quantidade será indicada de acordo com o modelo escolhido).

Uma régua de 30 cm ou mais.

Um lápis com ponta fina ou lapiseira (grafite 0,5).

Uma tesoura bem afiada para cortar papel.

Cola - de boa qualidade. No mercado existe cola líqüida que não enrugam o papel. Cola em bastão serve muito bem.

1) **Imprima** as partes do molde Confira se o tamanho do boxe é o indicado na figura 3.

Se não for, regule a sua impressora para o tamanho A4. Confira sempre os tamanhos dos boxes , mesmo depois de regular a impressora.

2) **FIGURA 4** - Corte todas as folhas que imprimiu, seguindo as linhas tracejadas.

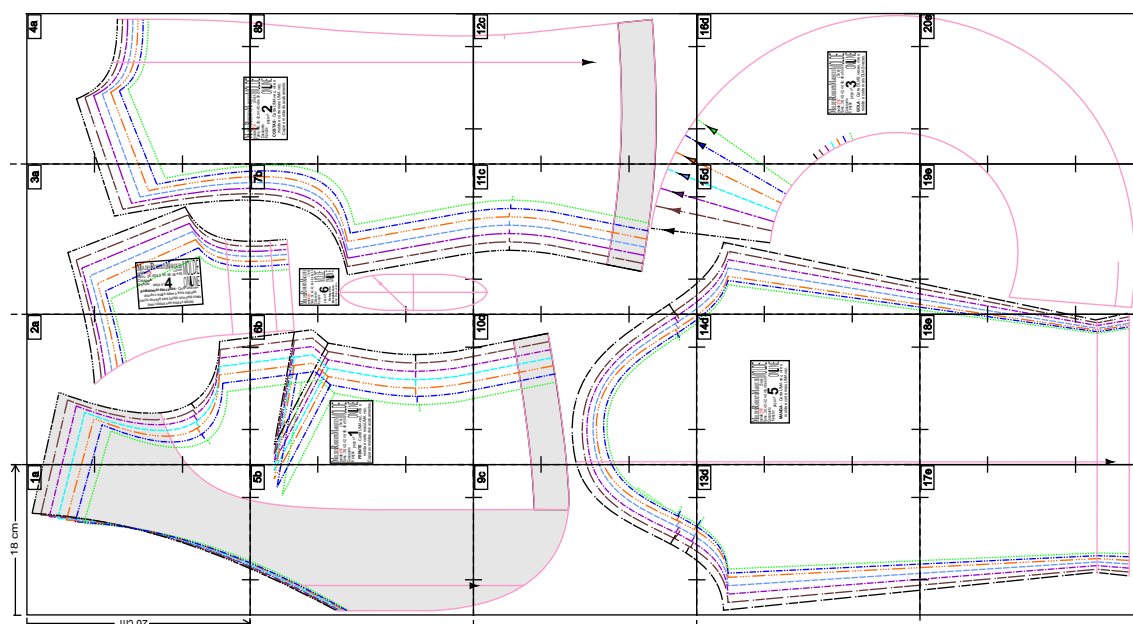
3) **FIGURA 5** - Una as folhas, com cuidado para que a borda cortada (que ficará por cima) coincida com precisão sobre a linha do boxe e para que as farpas de união fiquem juntas umas às outras.

4) **A FIGURA 2** mostra a peça inteira formada pelas folhas unidas.

Caso tenha alguma dúvida, volte ao texto original (o qual, por pressa ou preguiça, você não leu).

Exemplo de um Plano do molde

PLANO DO MOLDE ONLINE
MOLDESROBERTOMARQUES.com.br molde: 016 - tamanhos: 38; 40; 42; 44; 46 e 48.
PLANO DO MOLDE (observe este gráfico e veja a ordem em que as partes do seu molde foram colocadas e se não esta faltando nada.)
Confira sempre as medidas da área de impressão (18cm de largura por 26cm de altura). Qualquer dúvida consulte, no portal, "Introdução ao Molde OnLine".



© 2008 de Molde de roupas roberto marques ltda.

FIM da Primeira Parte