

Molde: S010 - Pantalona, o "quente" da moda

Tamanhos: 38; 40; 42; 44; 46; 48; 50

PESO DESTE ARQUIVO: 144 KB.

NºS DE FOLHAS DE PAPEL, NO TAMANHO A4: 25 FOLHAS.

Confira periodicamente as medidas para saber, segundo a nossa *Tabela de medidas*, qual o tamanho do molde que você vai utilizar.

IMPORTANTE: Molde de Roupas Roberto Marques Todos os direitos reservados. É proibido qualquer tipo de reprodução comercial sem autorização por escrito da Molde de Roupas Roberto Marques Ltda.

FAÇA UMA PROVA

antes de cortar no tecido definitivo. Saiba porque lendo antes, no Nosso

Portal, na seção *Saiba Sobre...*

"A Necessidade de se Fazer Uma

Prova,

Antes de Cortar no Tecido

Definitivo"

ALGUMAS MANEIRAS DE IMPRIMIR

CLIQUE na página com o botão direito do mouse,

na janela que abrir, procure a palavra imprimir

ou clique no ícone da impressora na barra de ferramentas da sua Internet Explorer.

ATENÇÃO: nos gráficos, as cores são

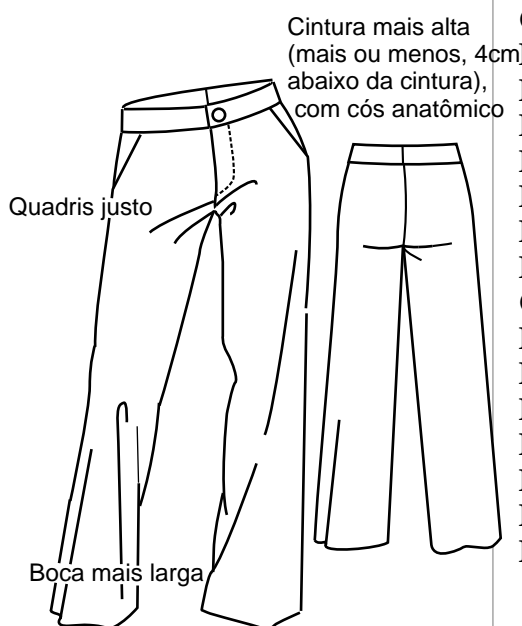
meramente ilustrativas. Você deverá usar os

aviamentos (linhas, fios, botões etc.)

de acordo com

o seu modelo.

BONECA TÉCNICA



MATERIAL

TECIDO: gabardine acetinada stretch; microfibr stretch; qualquer tecido encorpado ou semi-encorpado que seja stretch.

AVIAMENTO: 1 botão de 1,8cm de diâmetro; 1 zíper de 12 cm;

Entretela Termocolante:

Para os tamanhos 38 e 40: 20cm.

Para os tamanhos 42, 44, 46, 48 e

50: 25cm.

Observações:

Modelo cortado 5 cm abaixo da cintura.

Altura do gancho (ou gavião) da frente (indo até a cintura do cós):

Man. 38 = 22,5 cm

Man. 40 = 23,5 cm

Man. 42 = 24,5 cm

Man. 44 = 25,5 cm

Man. 46 = 26,5 cm

Man. 48 = 27,5 cm

Man. 50 = 28,5 cm

Cintura no molde:

Man. 38 = 74,5 cm

Man. 40 = 78 cm

Man. 42 = 82 cm

Man. 44 = 86 cm

Man. 46 = 90 cm

Man. 48 = 94 cm

Man. 50 = 98 cm

Comprimento do modelo:

Man. 38 = 105 cm

Man. 40 = 106 cm

Man. 42 = 107 cm

Man. 44 = 108 cm

Man. 46 = 109 cm

Man. 48 = 110 cm

Man. 50 = 111 cm

Largura média da boca da perna

Man. 38 = 53 cm

Man. 40 = 55,5 cm

Man. 42 = 58 cm

Man. 44 = 60,5 cm

Man. 46 = 63 cm

Man. 48 = 65 cm

Man. 50 = 67,5 cm

METRAGEM DO TECIDO

Planeje o corte observando os gráficos dos planos de corte (na página seguinte) antes de riscar o tecido.

Não esqueça das folgas de costuras e bainhas.

Observe cuidadosamente a metragem referente ao tamanho utilizado.

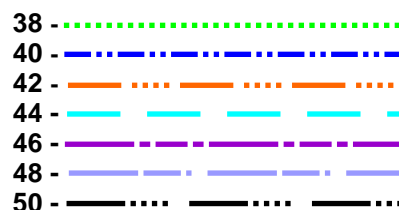
TECIDO com 1, 40 de largura;
TAMANHOS 38; 40 e 42 = 1, 55 m de comprimento.

TAMANHOS 44 e 46 = 1, 75 m de comprimento.

TAMANHOS 48 e 50 = 2,40 m de comprimento.

TRAÇADO DAS PEÇAS

Veja o traçado e a cor em que foram desenhadas as peças do seu molde, de acordo com o tamanho escolhido.



CONTINUA...

CORTE

ATENÇÃO: não esqueça de dar folgas para as costuras e bainhas.

NOTA.: corte as peças obedecendo ao plano de corte (veja, abaixo, os planos de corte.).

Corte o molde, no papel, pelas linhas traçadas com o tamanho desejado, para formar as peças separadas.

1 - Frente - Copie o molde do fundo do bolso interno pelas linhas indicadas, abertura do bolso, borda da cintura e o trecho da lateral.

Corte a frente e o fundo do bolso interno uma vez vire o molde e corte mais uma vez.

2 - Fundo do Bolso Externo - Corte uma vez vire o molde e corte mais uma vez.

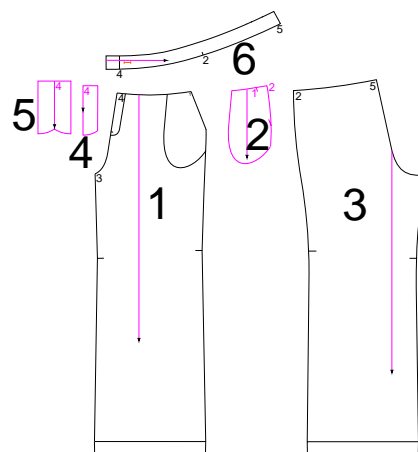
3 - Costas - Corte uma vez vire o molde e corte mais uma vez.

4 - Arremate do zíper - Corte uma vez (não é necessário dar folgas para as costuras. A peça já tem 1cm de folga, para as costuras.).

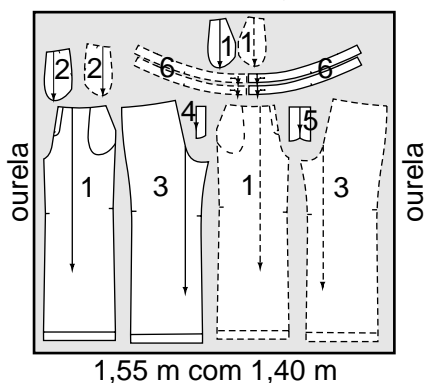
5 - Braguilha do zíper - Corte uma vez (não é necessário dar folgas para as costuras. A peça já tem 1cm de folga, para as costuras.).

6 - Cós (frente e costas) - Corte duas vezes no tecido e uma vez na entretela, vire o molde e corte mais duas vezes no tecido e uma vez na entretela.

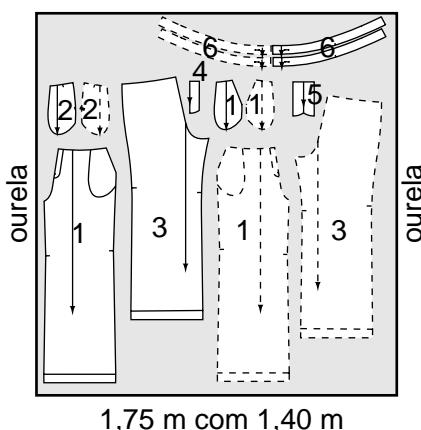
MINIATURA DA PEÇA



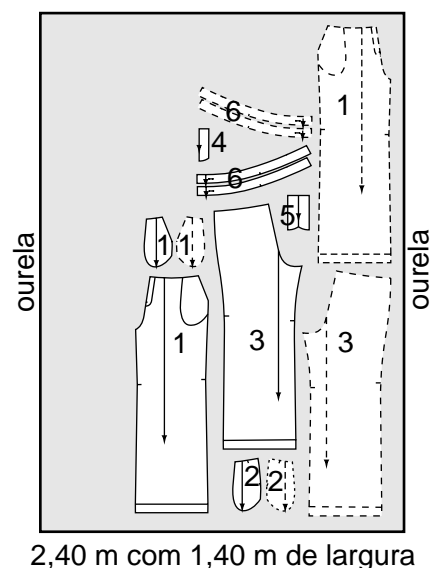
PLANO DE CORTE dos tamanhos 38, 40 42



PLANO DE CORTE dos tamanhos 44 e 46



PLANO DE CORTE dos tamanhos 48 e 50



COSTURA

Siga os tópicos de montagens

DÚVIDA NA MONTAGEM?

Qualquer dúvida em algum tópico consulte, no nosso Site “*Dicas Para Uma Costura Bem Feita Com Os Moldes Online*”. Está na primeira página (capa). Lá você encontrará sua explicação. A sua dica.

CHULEIE

As bordas laterais, entrepernas e barra da boca.

BOLSO FACIA

Monte os bolsos facas, na peça da frente.

MONTAGEM BÁSICA DE UMA CALÇA OU UMA BERMUDA OU UM SHORT

Junte as peças frente e costas, com uma costura pelas laterais e outra costura pelas entrepernas. Forme assim duas peças.

Junte as peças com uma costura pelos ganchos (gavião). **Comece** a costura na marcação da montagem do zíper, na frente, e termine na cintura do meio das costas.

ZÍPER COM BRAGUILHA

Monte o zíper com braguilha no lugar indicado no meio da frente.

CÓS ANATÔMICO

Monte o cós na cintura.

COMO PREGAR BOTÕES

Abra a casa e pregue o botão, no cós

BAINHA BATIDA

Finalize: faça a bainha batida com 4 cm da largura.

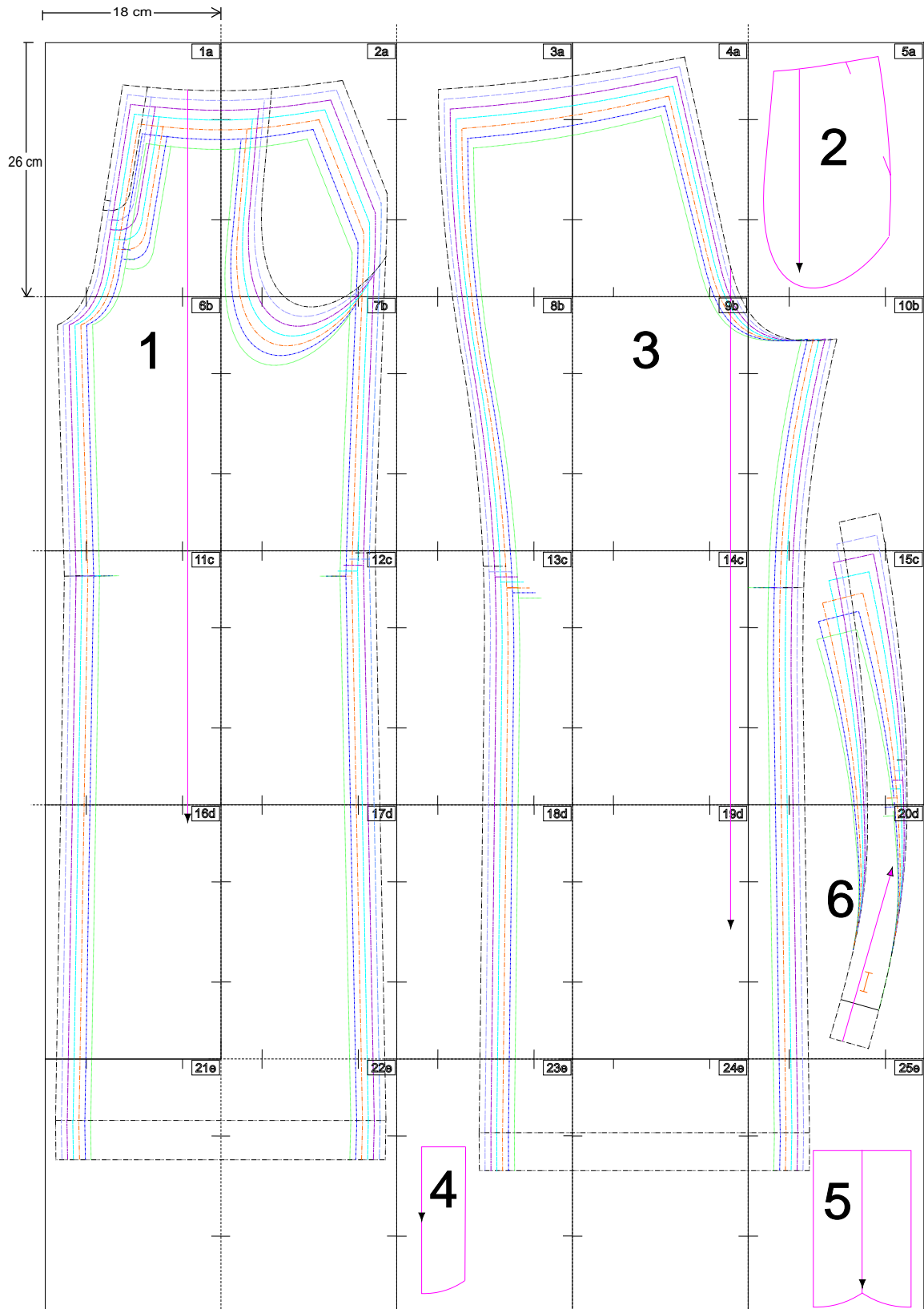
FIM

PLANO DO MOLDE ONLINE

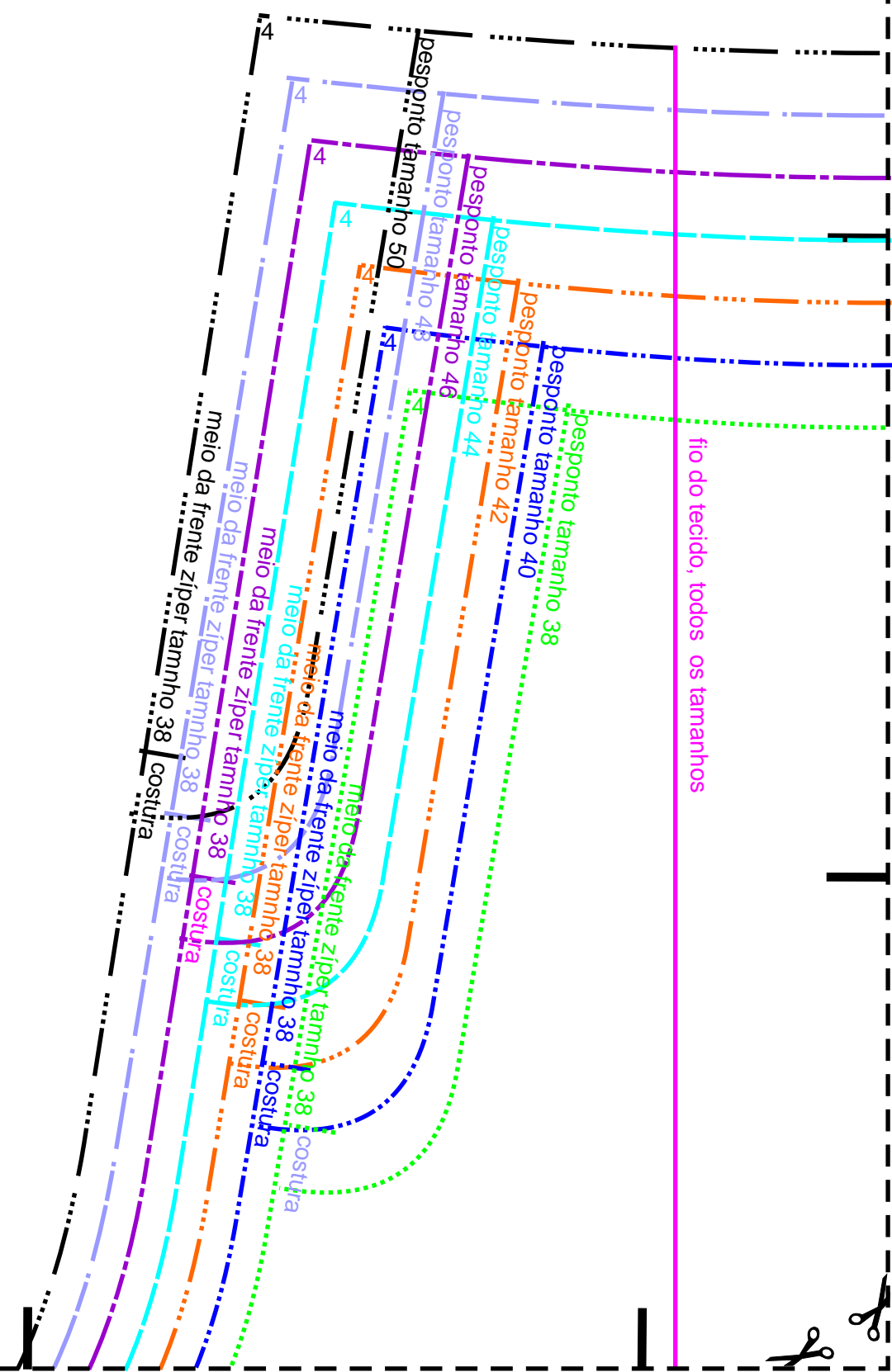
MOLDESROBERTOMARQUES.com.br molde: C011 - tamanhos: 38; 40; 42; 44; 46; 48; 50

PLANO DO MOLDE (observe este gráfico e veja a ordem em que às partes do seu molde foram coladas e se não esta faltando nada.)

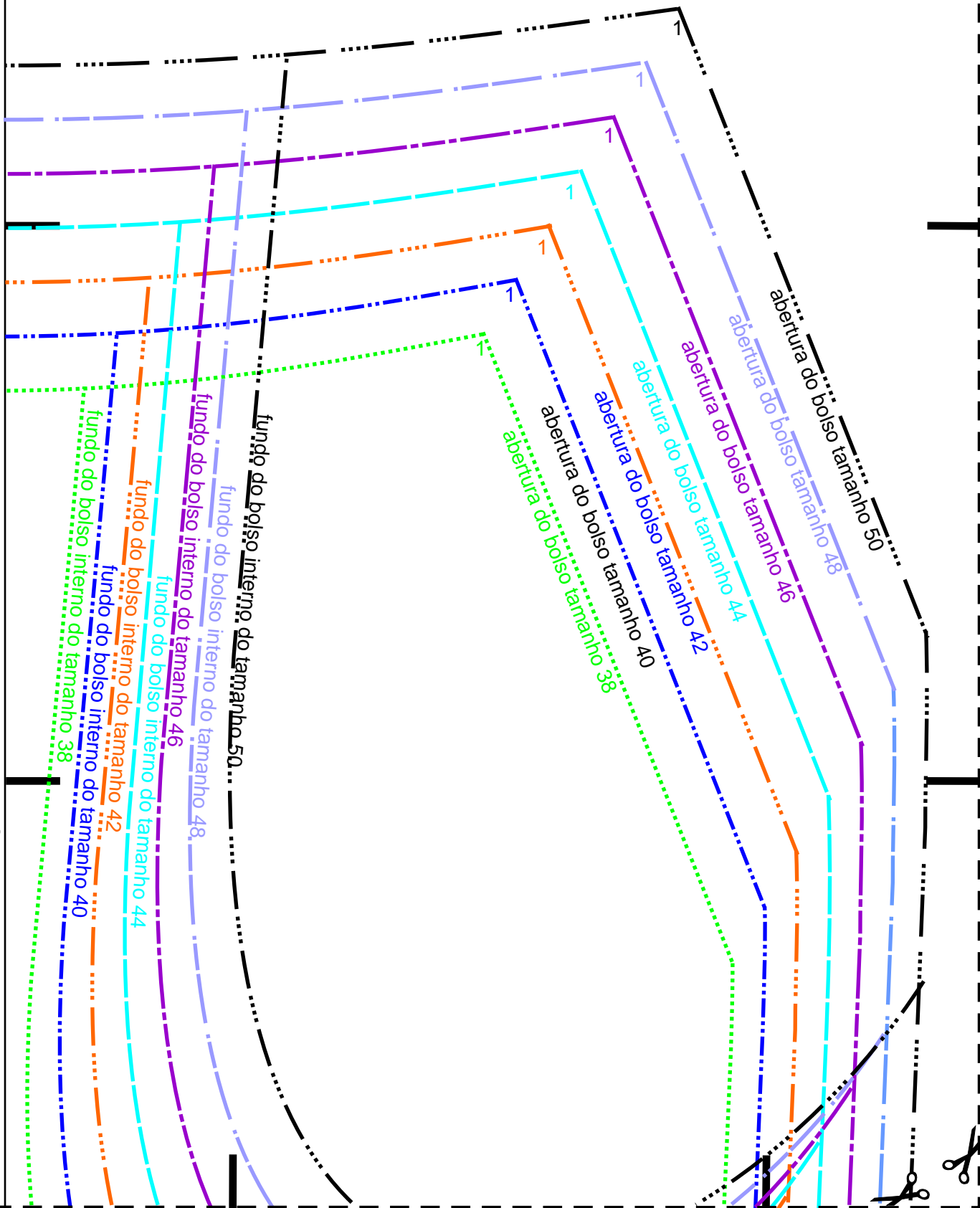
Confira sempre as medidas da área de impressão (18cm de largura por 26cm de altura). Qualquer dúvida consulte, no portal, "Introdução ao Molde OnLine".



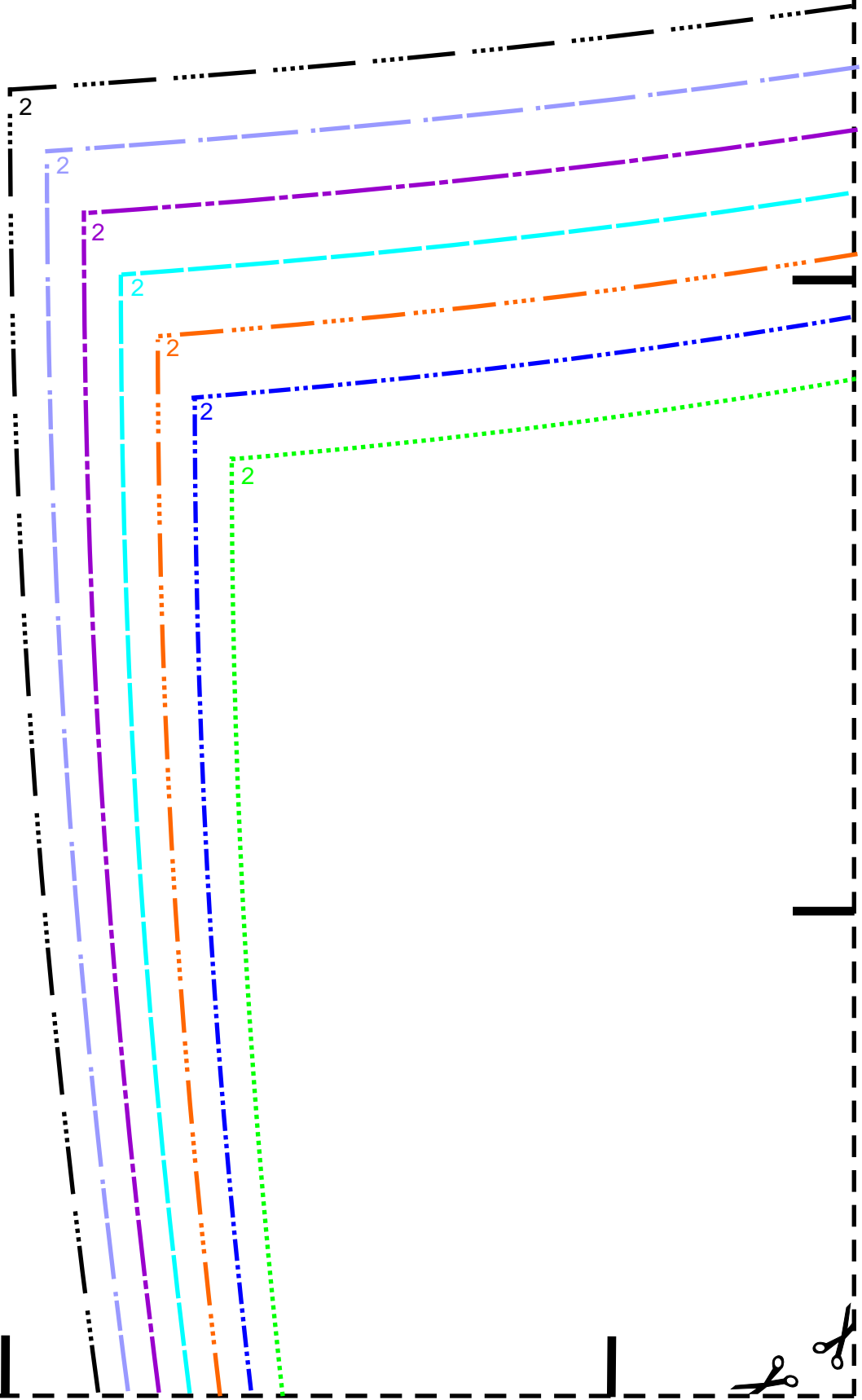
1a



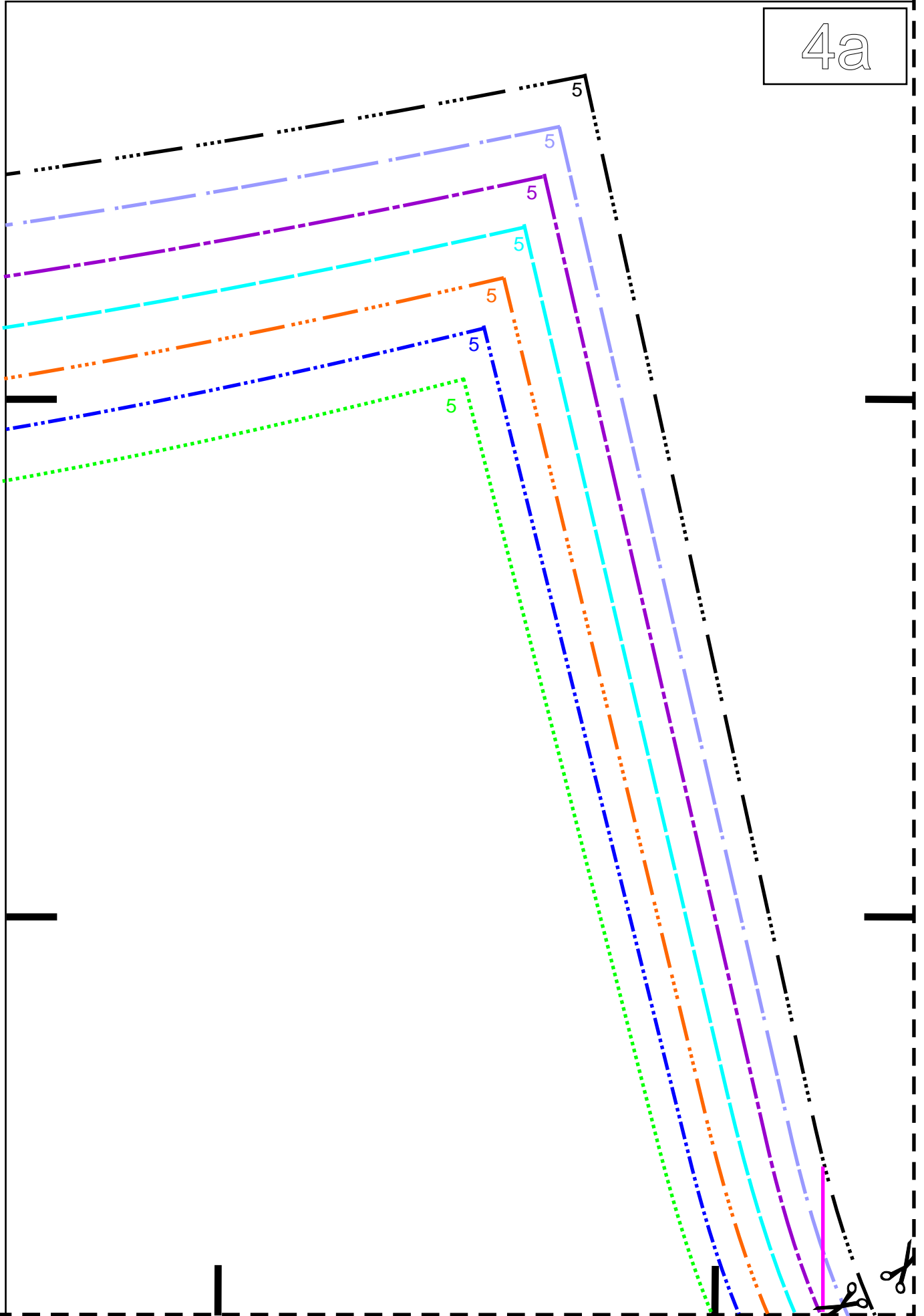
2a



3a



4a



5a

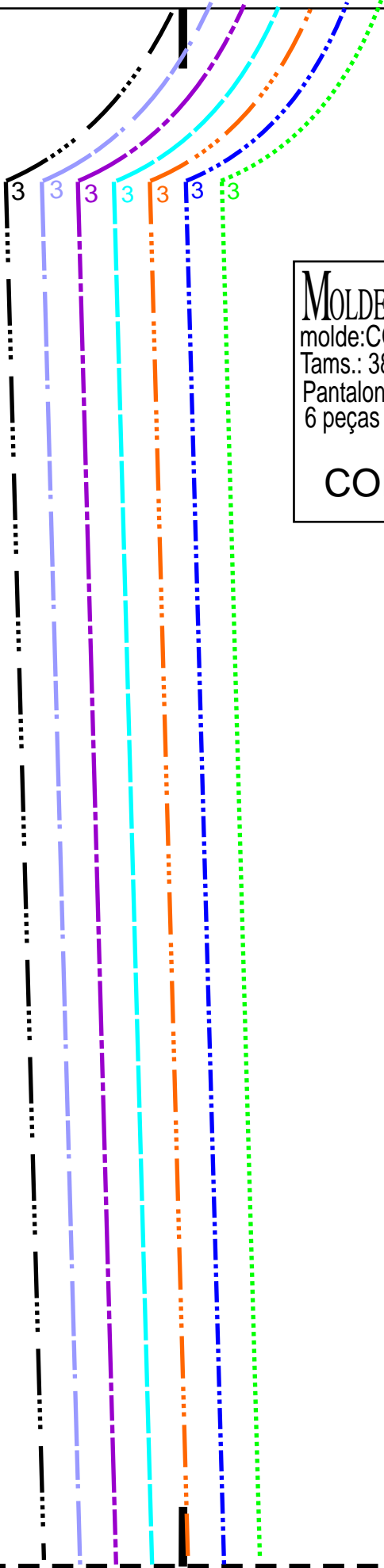
fio do tecido, todos os tamanhos

MOLDES ROBERTO MARQUES MOLDE
molde: CO11 .COM.BR
Tams.: 38; 40; 42; 44; 46; 48 e 50
Pantalona
6 peças peça nº: **2** ONLINE
CORTE DUAS VEZES

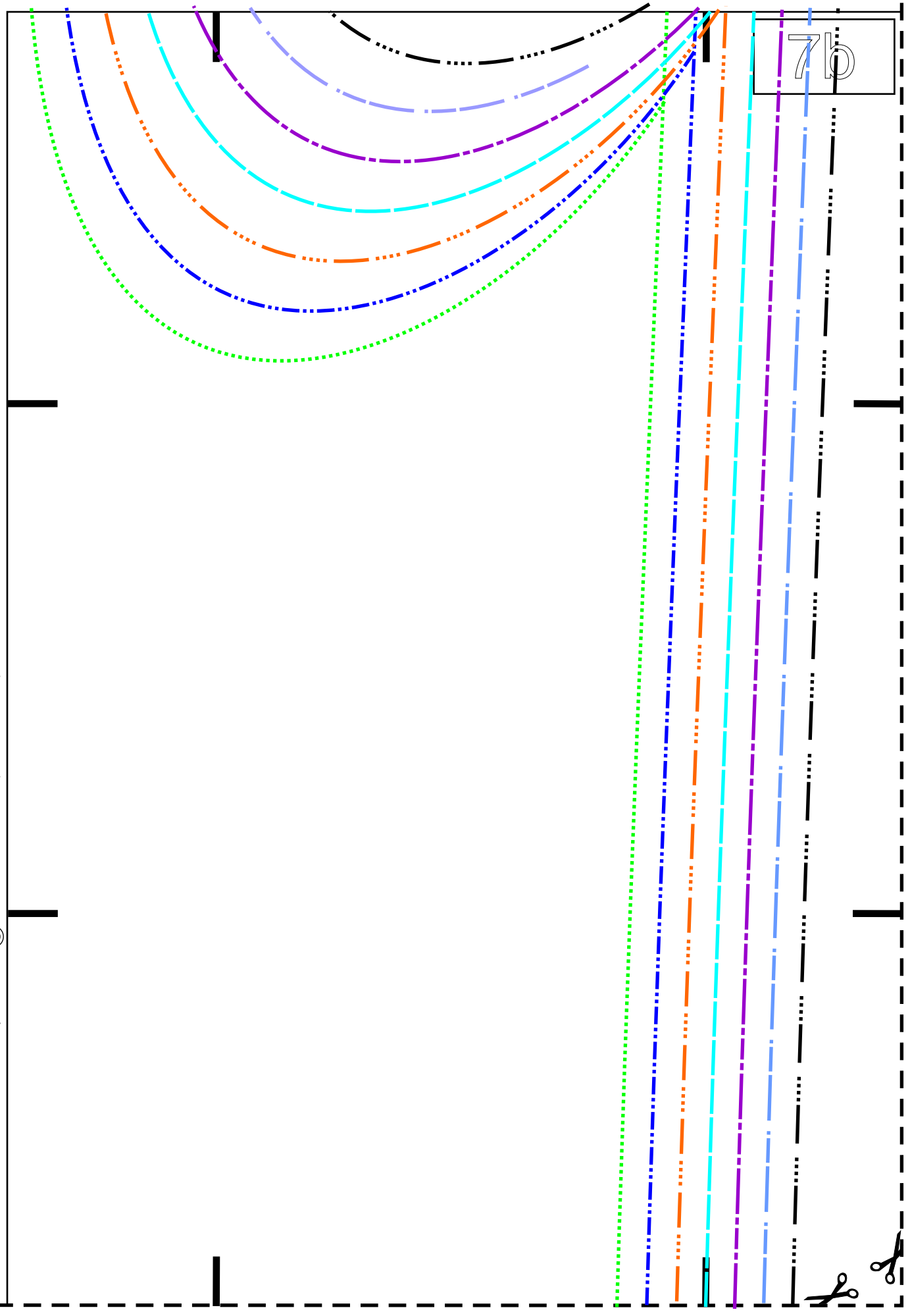


6b

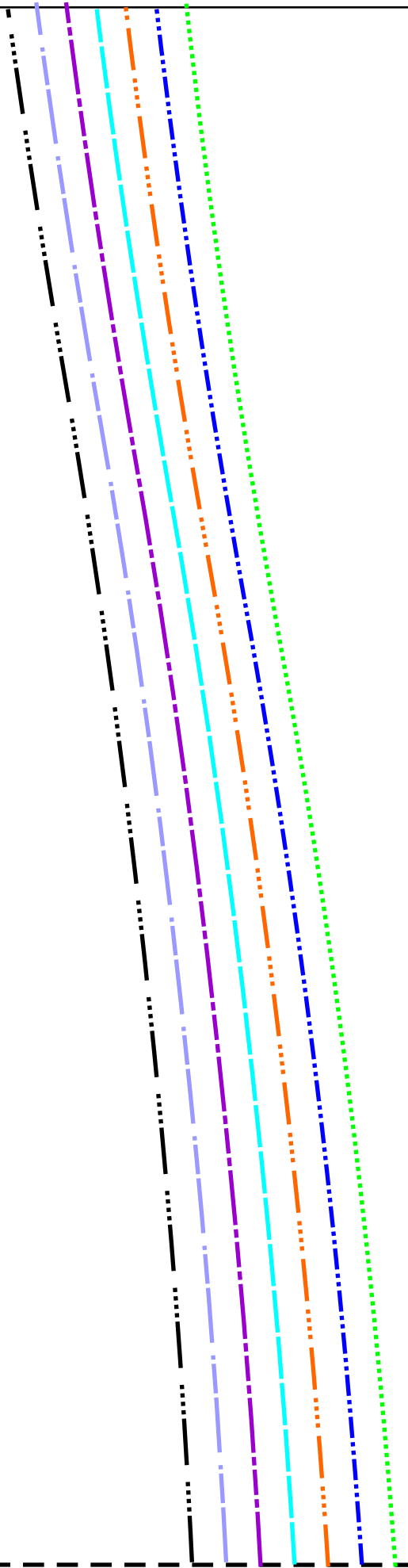
MOLDES ROBERTO MARQUES
molde: CO11 .COM.BR
Tams.: 38; 40; 42; 44; 46; 48 e 50
Pantalona
6 peças peça nº: **1**
CORTE DUAS VEZES



7b



8b

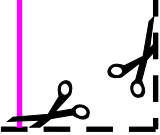




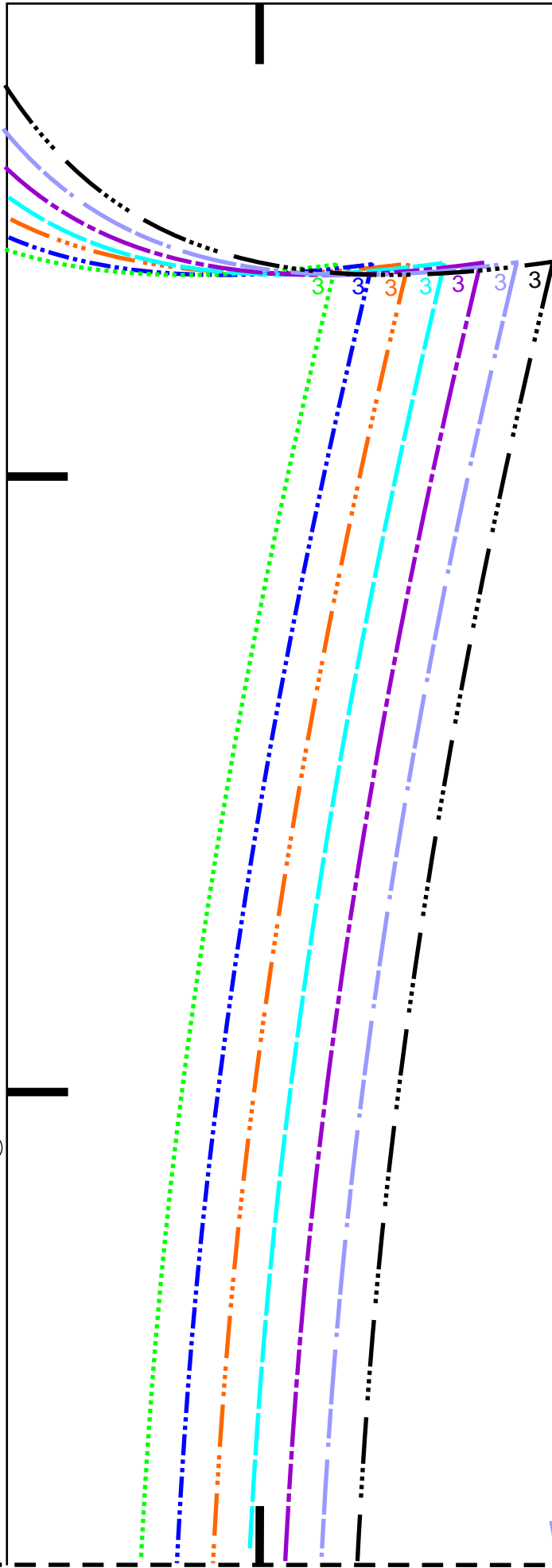
MOLDES ROBERTO MARQUES
molde: CO11 .COM.BR
Tams.: 38; 40; 42; 44; 46; 48 e 50
Pantalona
6 peças peça nº: **3**
CORTE DUAS VEZES

MOLDE
ONLINE

fiio do tecido, todos os tamanhos



10b

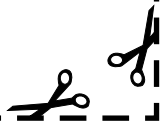
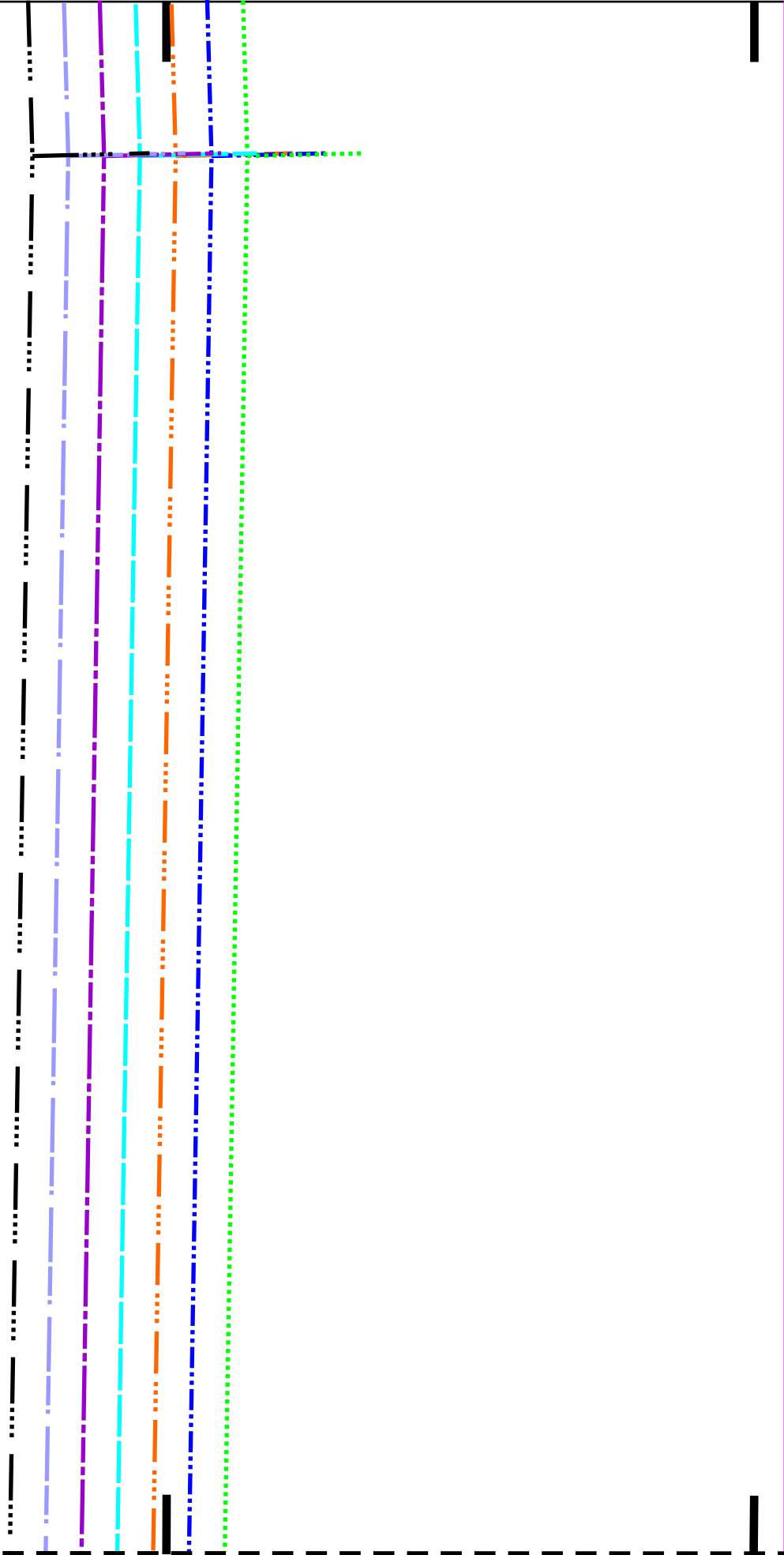


meio das costas,
tamanho 50

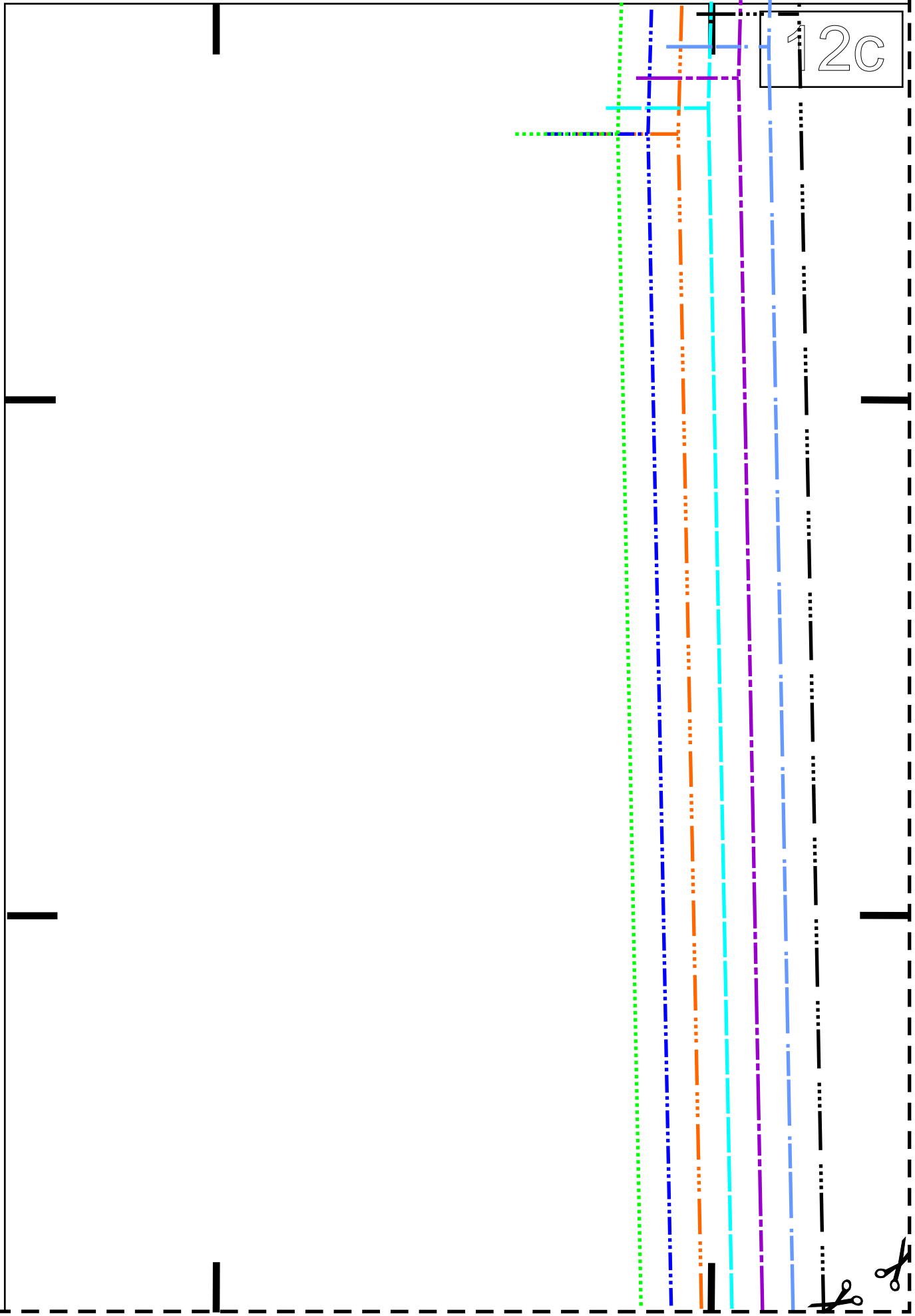
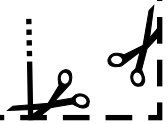
meio das costas,
tamanho 48



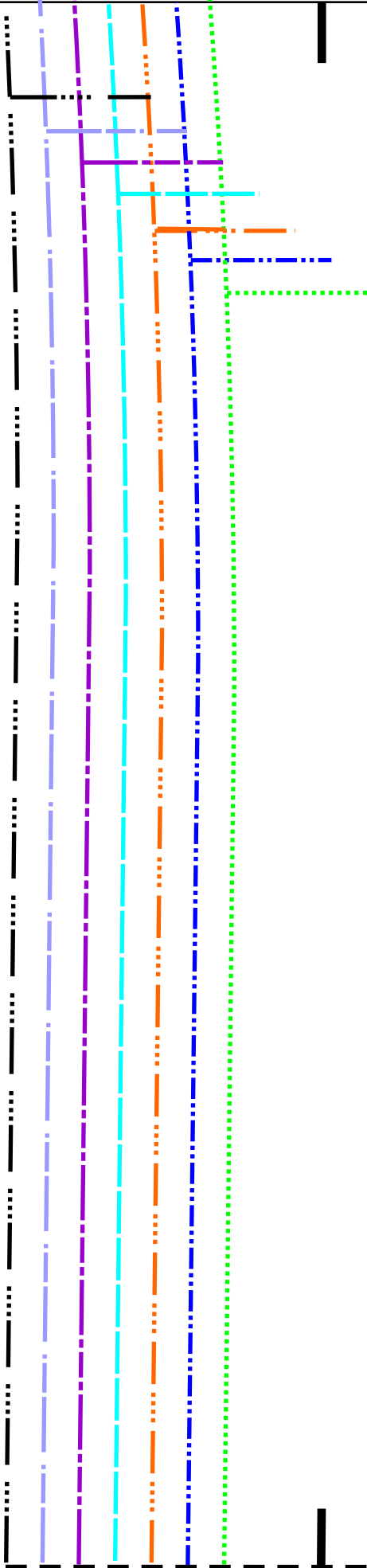
11C



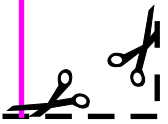
12c



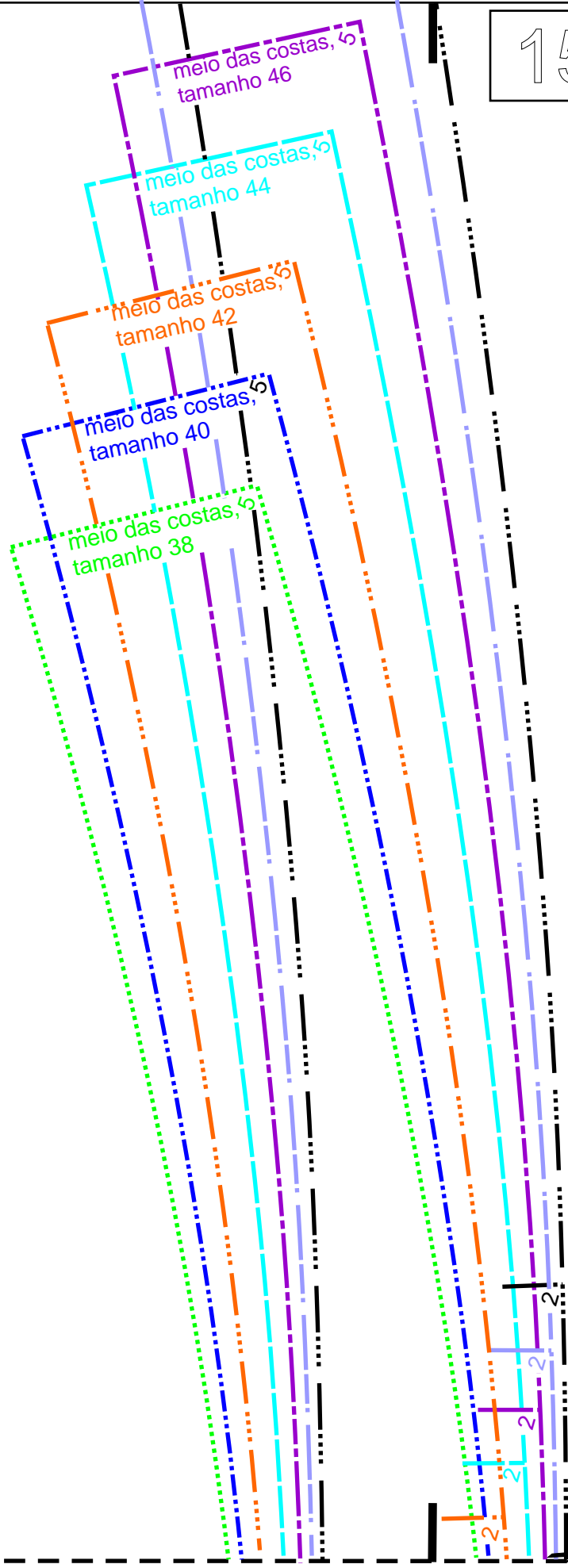
13C



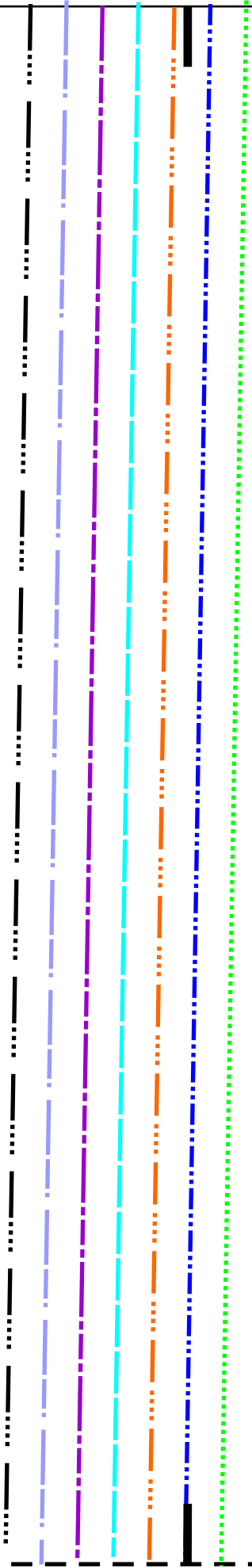
14C



15c



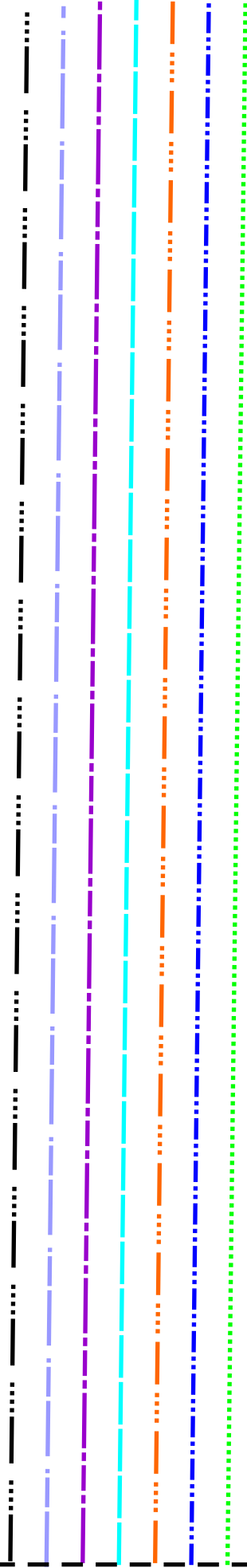
16d



17d



18d



19d



MOLDES ROBERTO MARQUES

molde: CO11 .COM.BR
Tams.: 38; 40; 42; 44; 46; 48 e 50

Pantalona
6 peças

peça nº: **6**

CORTE QUATRO
VEZES

MOLDE
ONLINE

20d

cintura, todos os tamanhos
casa, todos os tamanhos
fio do tecido, todos os tamanhos
meio da frente, todos os tamanhos

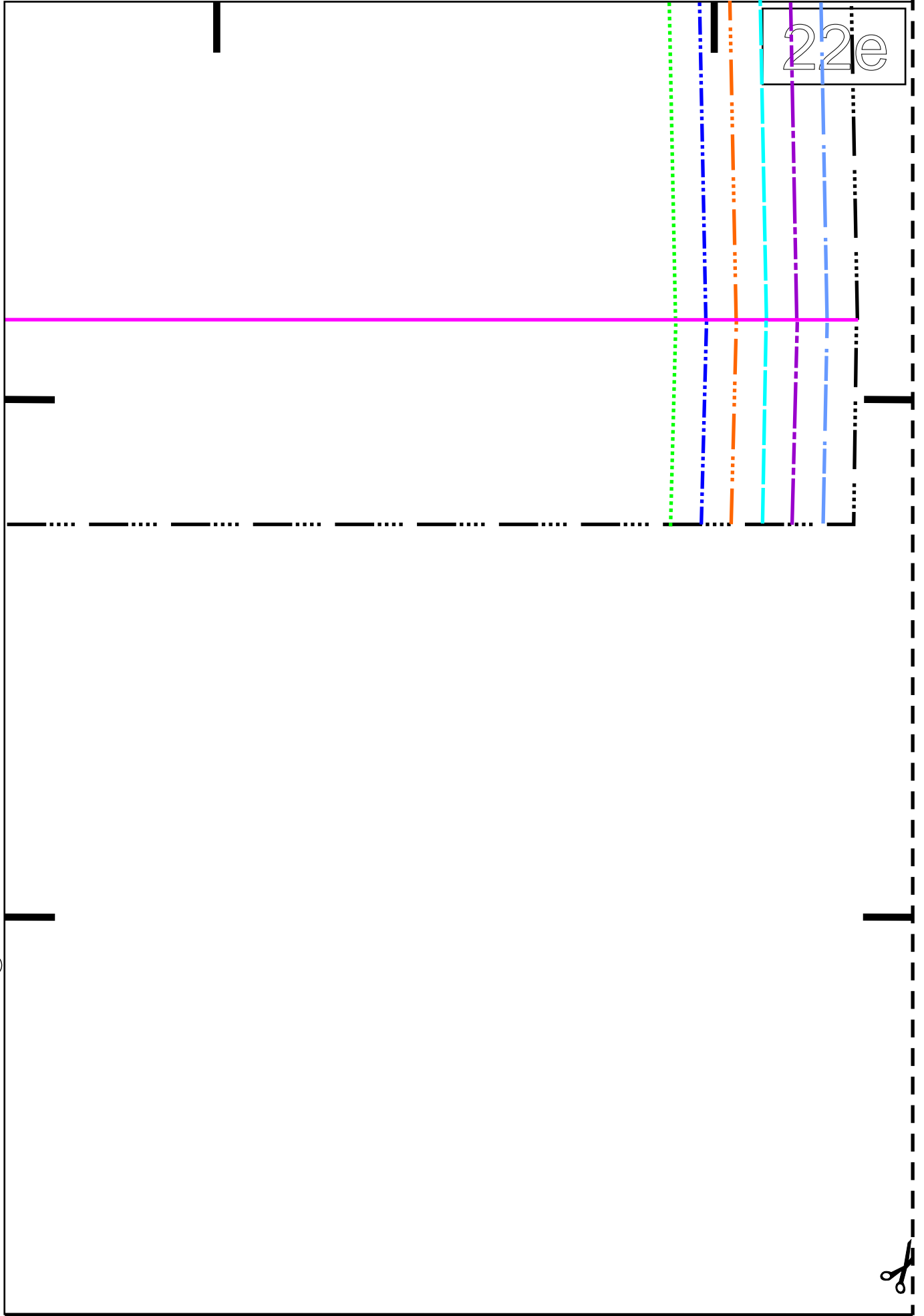


21e

vincar bainha, todos os tamanhos



22e



23e

4 fio do tecido, todos os tamanhos

ATENÇÃO

Nesta peça,
não deixe folgas
para as costuras,
pois já há 1 cm de
folga nas bordas.

MOLDES ROBERTO MARQUES MOLDE
molde: CO11 .COM.BR
Tams.: 38; 40; 42; 44; 46; 48 e 50
Pantalona
6 peças peça nº: **4** ONLINE
CORTE UMA VEZ



24e

vincar bainha, todos os tamanhos



25e

MOLDES ROBERTO MARQUES
molde: CO11 .COM.BR
Tams.: 38; 40; 42; 44; 46; 48 e 50
Pantalona
6 peças
peça nº: **5**
CORTE UMA VEZ

ATENÇÃO

Nesta peça,
não deixe folgas
para as costuras,
pois já há 1 cm de
folga nas bordas.

Vincar fio do tecido, todos os tamanhos