

FAÇA UMA PROVA antes de cortar no tecido definitivo. Saiba porque lendo antes, no Nosso Portal, na seção *Saiba Sobre... "A Necessidade de se Fazer Uma Prova, Antes de Cortar no Tecido Definitivo"*

ALGUMAS MANEIRAS DE IMPRIMIR

Clique na página com o botão direito do mouse, na janela que abrir, procure a palavra imprimir ou clique no ícone da impressora na barra de ferramentas da sua Internet Explorer.

IMPORTANTE: o conteúdo dos textos e gráficos (ilustrações) das explicações desta montagem é licenciado para uso doméstico. Cópias, publicações ou outros usos não autorizados, mesmo que sejam apenas parciais, são proibidos e estão sujeitos a ações de responsabilidade civil e criminal **ATENÇÃO:** nos gráficos, as cores são meramente ilustrativas. Você deverá usar os aviamentos (linhas, fios, botões etc.) de acordo com o seu modelo.

PEÇAS DO MOLDE

1 - Frente e Costas (peça única)
A - Viés para o arremate do decote

Veja o traçado e a cor do molde de acordo com o tamanho.

PP-
P-
M-
G-
GG-

MATERIAL

Tecido - Cetim de seda; crepe de seda; musselina; jersey; viscolycra. Use um tecido fino com

caimento leve.

Para trabalhar com a viscolycra, leia Sobre... "Tecido Stretch ou malha" e use Linha para malha (100% poliéster) e agulha fina ponta bola. **Pare tecido plano (sem elasticidade)** use linha de poliéster ou mista e agulha comum fina.

Metragem do tecido

Notas: o gasto do tecido é sempre arredondado para cima.

A metragem foi calculada, tendo o modelo (solto, sem cinto ou faixa) um comprimento de **115 cm** medindo a partir da cintura.

Planeje o corte, observando os gráficos dos planos de corte (veja abaixo) antes de riscar no tecido.

Não esqueça das folgas de costuras e bainhasz

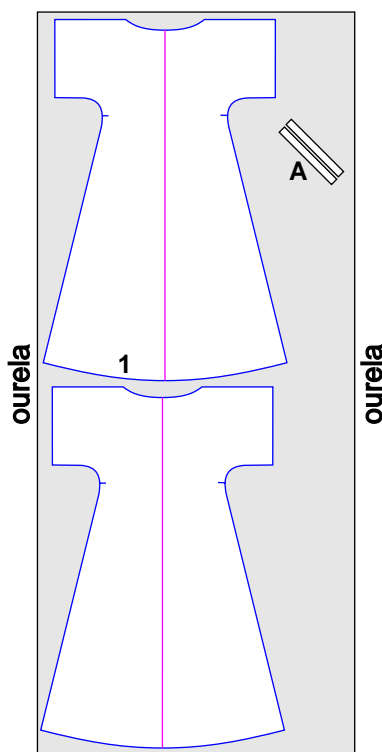
Tecido com 1,40 m de largura:

Tamanho PP = 3,10 m de comprimento

Tamanho P; M; e G = 3, 20m de comprimento.

Tamanho GG = 3, 30m de comprimento

PLANOS DE CORTE



PP= 3,10 m com 1,40 m
P; M e G = 3,20 m com 1,40 m
GG = 3,30 m com 1,40 m

CORTE

Obs.: corte as peças obedecendo ao plano de corte.

ATENÇÃO: não esqueça de dar folgas para as costuras e bainhas. **Para a viscolycra**, não é necessário dar as folgas para as costuras.

Se você não pretende fazer a bainha, não deixe folgas. Faça a costura com, no máximo, 0,5 cm.

O CORTE

Corte uma vez cada peça revirando o molde pela linha do meio (da frente e das costas). O molde ficará inteiro (sem costura no meio).

Para arrematar o decote com viés em rolete

Peça A - Corte tiras de viés, com 3,5cm, para emendar e formar uma tira de :

PP; P; M = com 70cm de comprimento.

G e GG = com 75cm de comprimento.

DÚVIDAS SOBRE COMO CORTAR TIRAS DE VIÉS?

Clique no nosso Site, na primeira página, no link: *Dica Para Uma Costura Bem Feita Com os MOLDES ONLINE*. Abirá a página do índice. Escolha a sua dica.

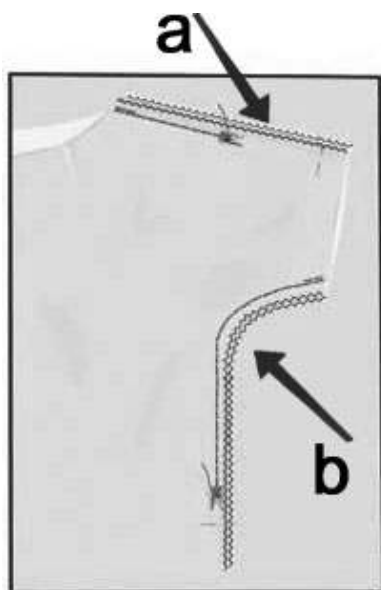
CONTINUA...

COSTURE

DIREITO DO
TECIDO

AVESSO DO
TECIDO

Chuleie, feche os ombros e as laterais



Chulei as bordas dos ombros (seta a) e as laterais (seta b).
Feche os ombros e as laterais, unindo frente e costas.

FAÇA AS BAINHA DAS BOCAS DAS MANGAS E DA BARRA

com uma bainha de lenço, principalmente em tecido muito fino.

Tecido fino, porém mais encorpado (tipo cetim de seda) a bainha não tem necessidade ser tão fina. Porém, é feita da mesma maneira.

Nos ombros, comece a costura do decote para a boca da manga. **Já, nas laterais**, comece da boca da manga até a barra

Atenção para fazer o dégradé do modelo (Molde108) use a técnica do Tie Dye.

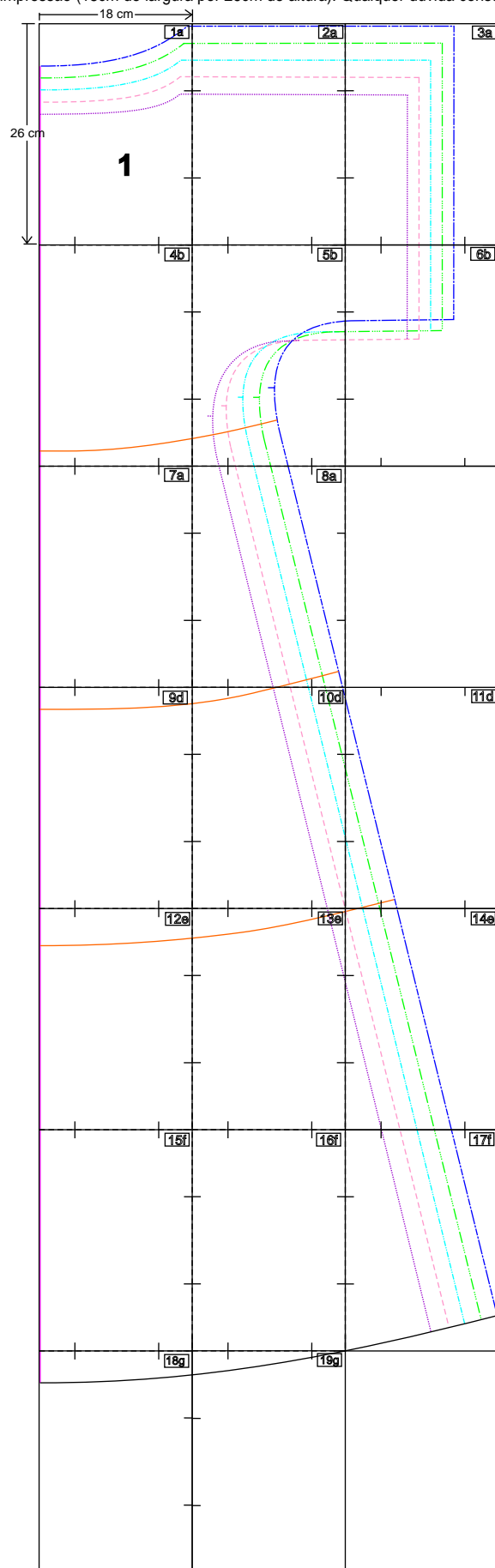
Nos ensinamos. Abra O nosso Portal. Logo, ali, na parte superior, você vai encontrar o caminho.

DÚVIDAS SOBRE COMO FAZER O ARREMATE EM ROLOTÊ, NO DECOTE, E BAINHA BATIDA OU DE LENÇO?

Clique no nosso Site, na primeira página, no link: *Dica Para Uma Costura Bem Feita Com os MOLDES ONLINE*. Abrirá a página do índice. Escolha a sua dica.

FIM

MOLDE ONLINE MOLDESROBERTOMARQUES.com.br molde: V005 - tamanhos: PP; P; M; G e GG
PLANO DO MOLDE (observe este gráfico e veja a ordem em que às partes do seu molde foram coladas e se não está faltando nada.)
Confira sempre as medidas da área de impressão (18cm de largura por 26cm de altura). Qualquer dúvida consulte, no portal, "Introdução ao Molde OnLine".



meio da frente ou meio das costas dobrada do tecido e fio para os tamanhos: PP; P; M; G e GG

decote tamanho GG

decote tamanho G

decote tamanho M

decote tamanho P

decote tamanho PP

1a

MOLDES ROBERTO MARQUES
molde: V005 .COM.BR
Tams.: PP; P; M; G e GG

peça nº: **1** (peça única)

MOLDE ONLINE



ombro tamanho GG

2a

ombro tamanho G

ombro tamanho M

ombro tamanho P

ombro tamanho PP



3a

boca da manga tamanho GG

boca da manga tamanho G

boca da manga tamanho M

boca da manga tamanho P

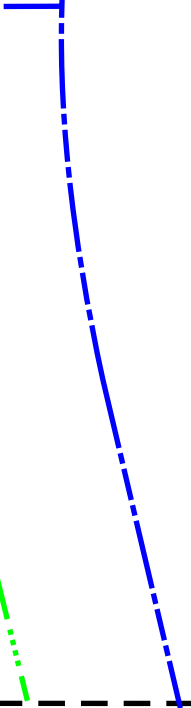
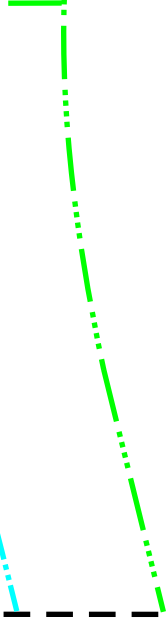
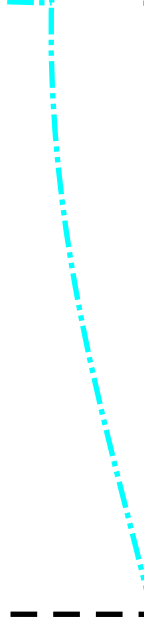
boca da manga tamanho PP



4b



5b



6b

tamanho GG

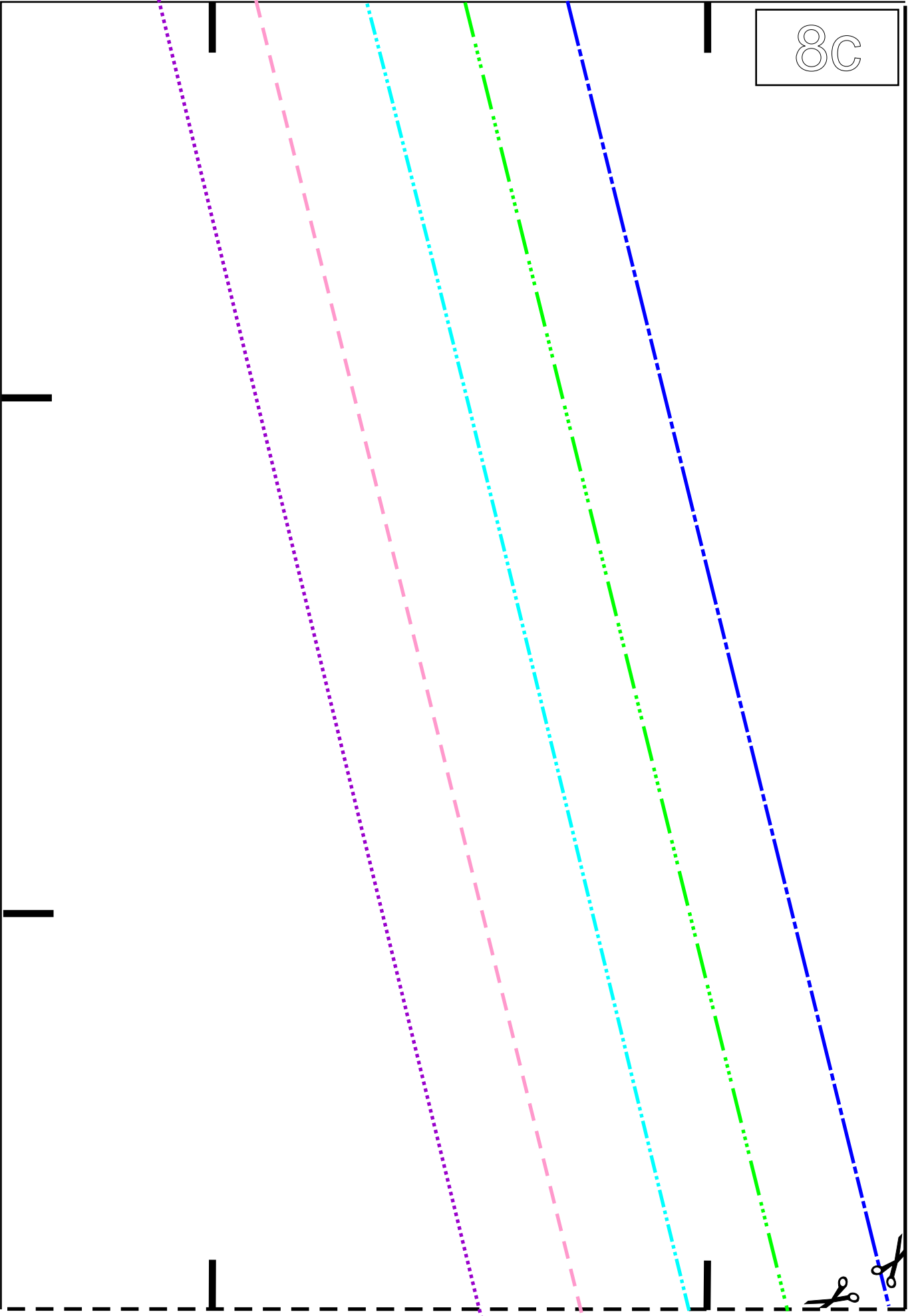
tamanho M e G

tamanho PP e P

7c



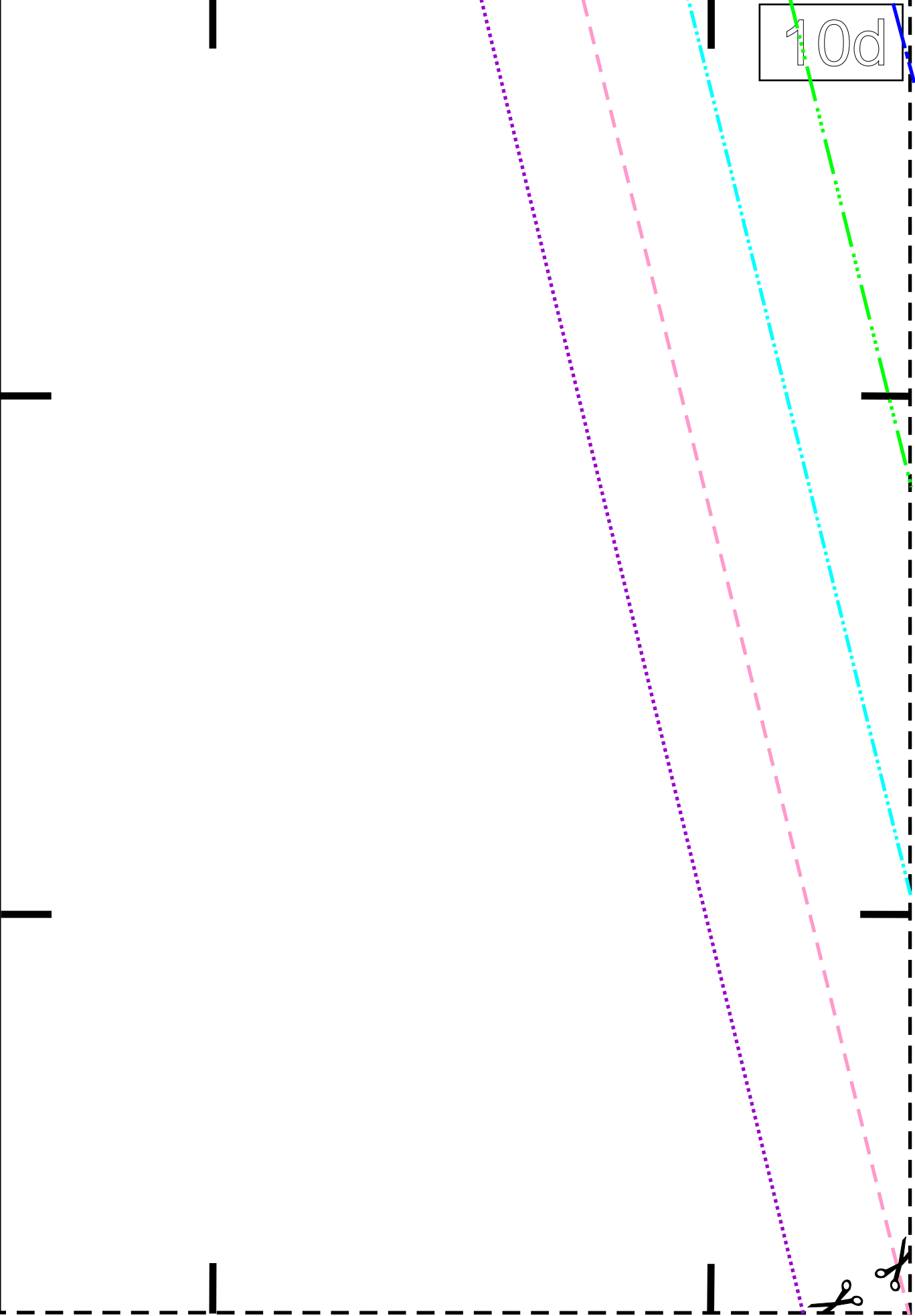
8C



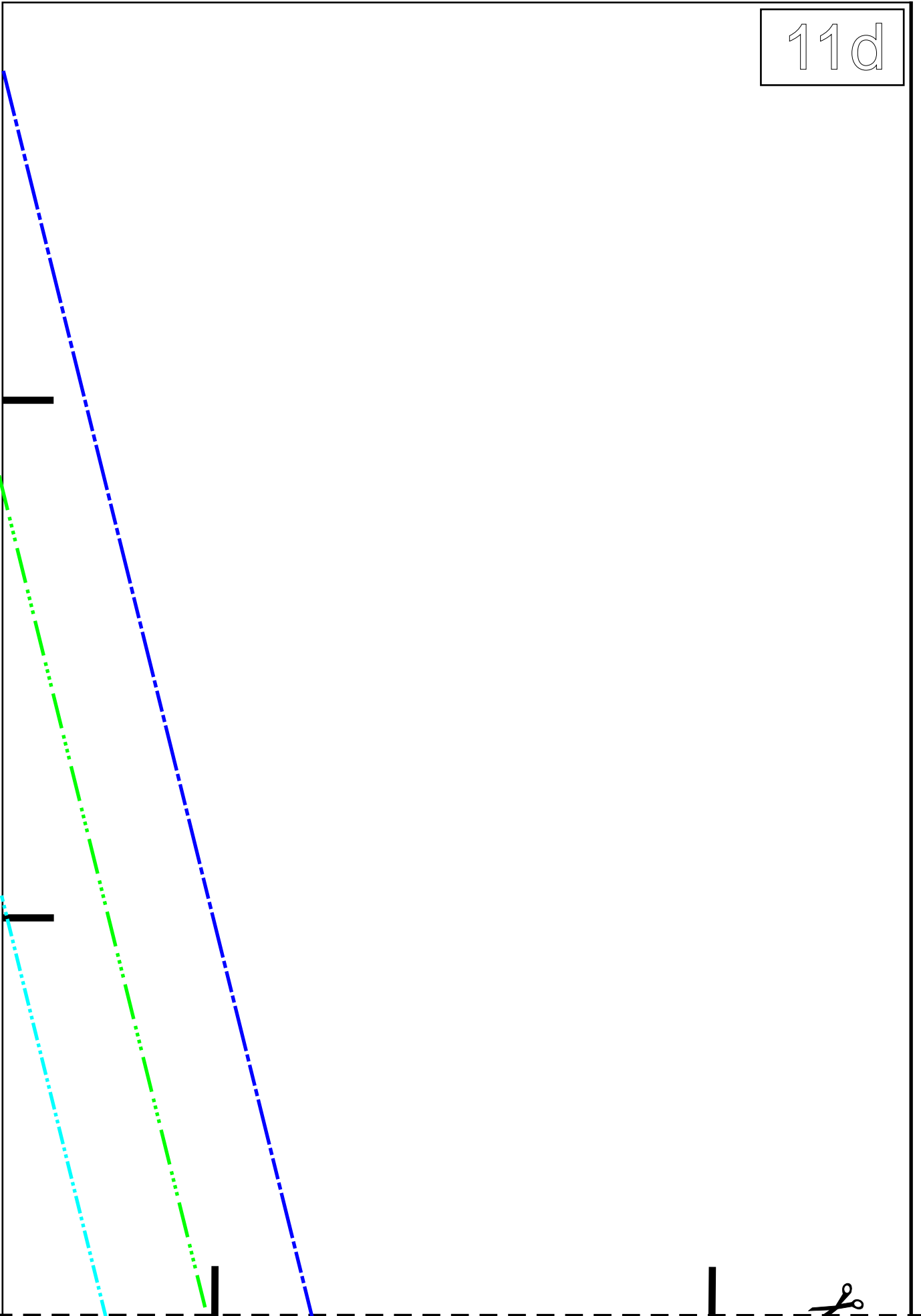
9d



10d



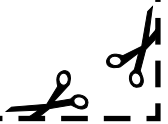
11d

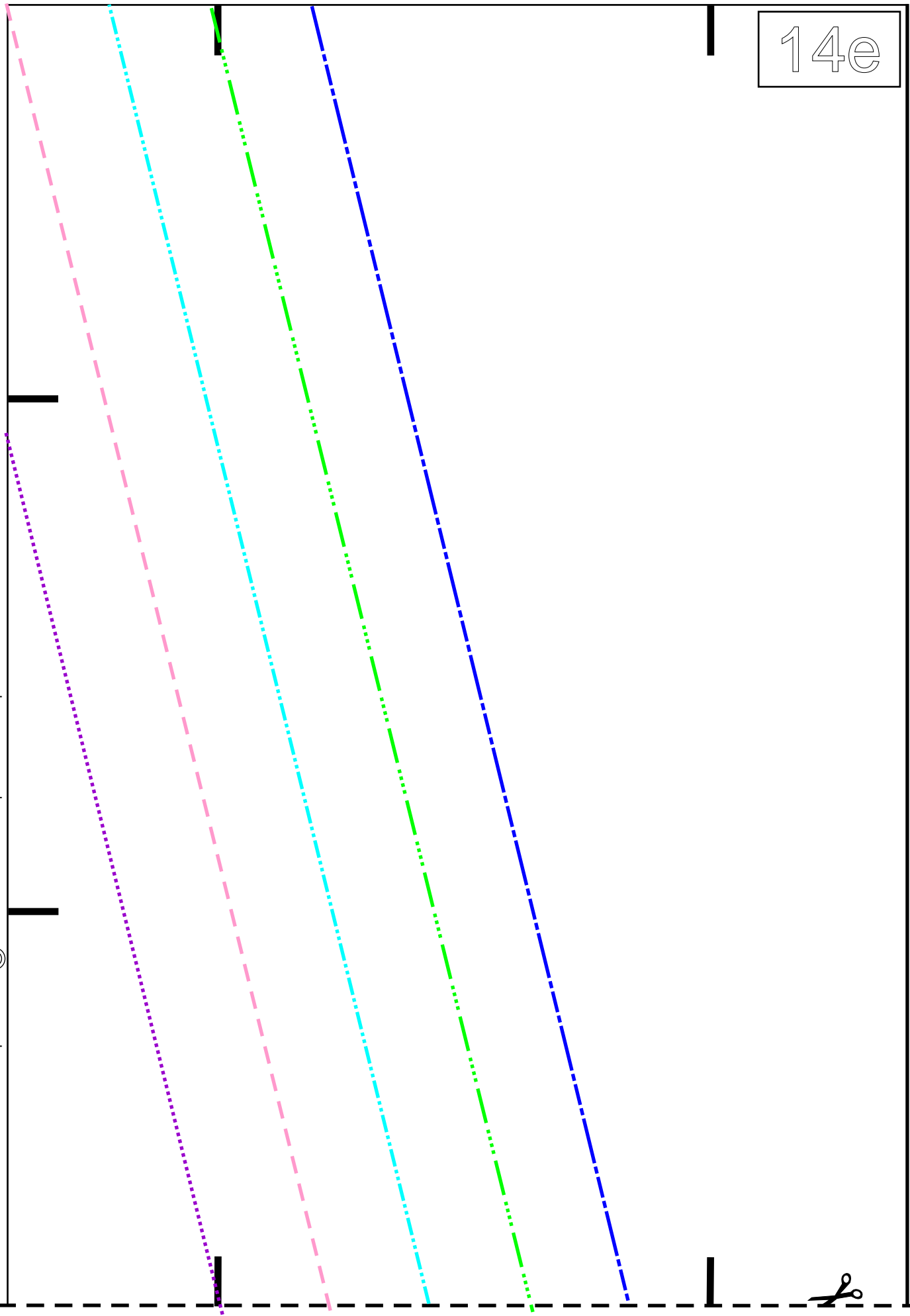


12e

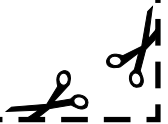


13e



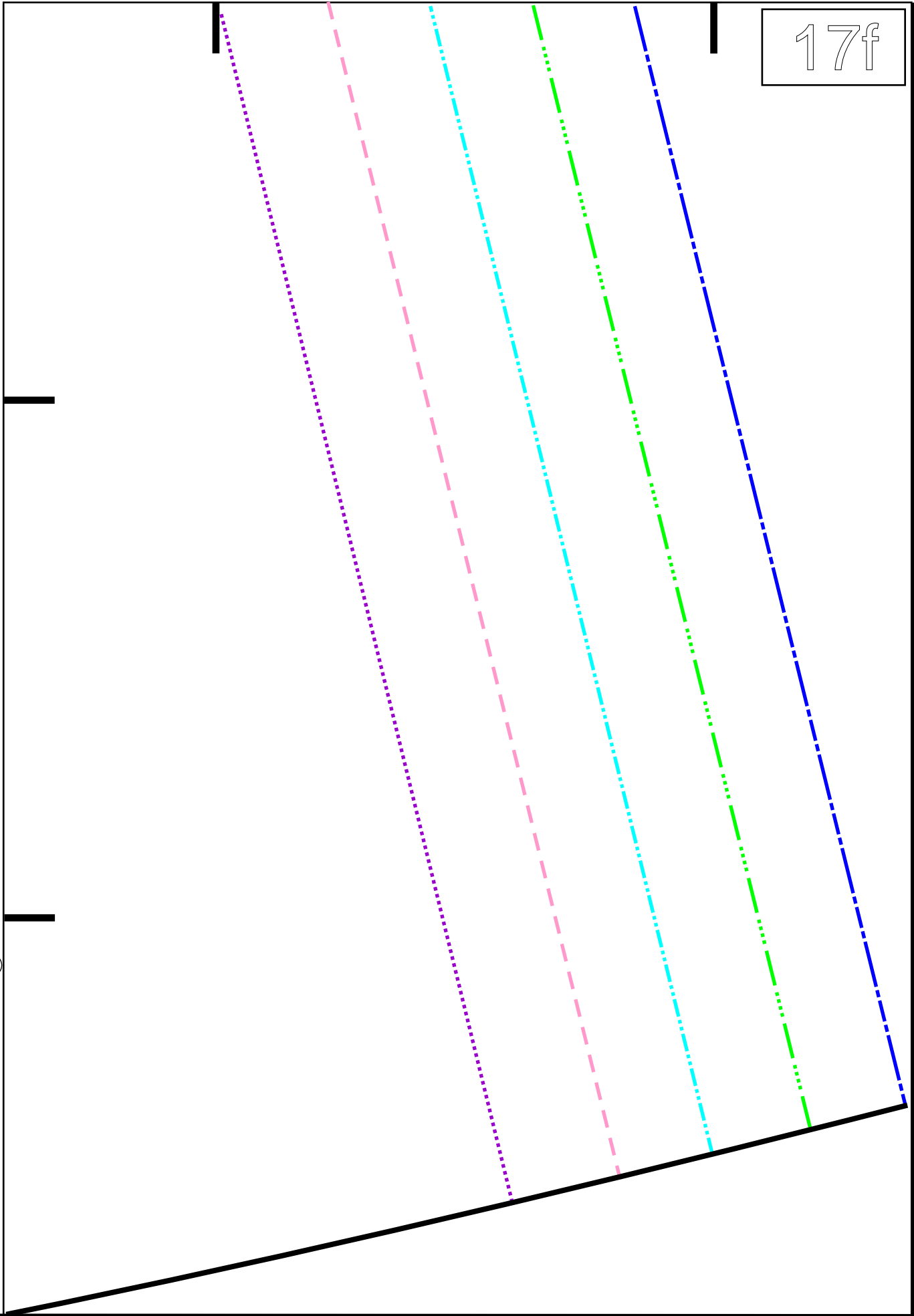


15f



16f





18g

Barra do Molde V105 longo - Tamanhos: PP, P, M, G e GG



19g

