

Molde: V004 - Um Vestido Bom Para Toda Hora

Tamanhos: PP; P; M; G e GG

PESO DESTE ARQUIVO: 65 KB.
NºS FOLHAS DE PAPEL NO TAMANHO A4: 17 FOLHAS.

FAÇA UMA PROVA antes de cortar no tecido definitivo. Saiba porque lendo antes, no Nosso Portal, na seção *Saiba Sobre...* "A Necessidade de se Fazer Uma Prova, Antes de Cortar no Tecido Definitivo"

ALGUMAS MANEIRAS DE IMPRIMIR

Clique na página com o botão direito do mouse, na janela que abrir, procure a palavra imprimir ou clique no ícone da impressora na barra de ferramentas da sua Internet Explorer.

IMPORTANTE: o conteúdo dos textos e gráficos (ilustrações) das explicações desta montagem é licenciado para uso doméstico.

Cópias, publicações ou outros usos não autorizados, mesmo que sejam apenas parciais, são proibidos e estão sujeitos a ações de responsabilidade civil e criminal **ATENÇÃO:** nos gráficos, as cores são meramente ilustrativas. Você deverá usar os aviamentos (linhas, fios, botões etc.) de acordo com o seu modelo.

PEÇAS DO MOLDE

1 - Frente e Costas (peça única)
A - Viés para o arremate do decote

Veja o traçado e a cor do molde de acordo com o tamanho.

PP-
P- - - - -
M- - · · · ·
G- - - - -
GG- - - - -

MATERIAL

Tecido - Cetim de seda; crepe de seda; musselina; jersey; viscolycra. Use um tecido fino com

caimento leve.

Para trabalhar com a viscolycra, leia Sobre... "Tecido Stretch ou malha" e use Linha para malha (100% poliéster) e agulha fina ponta bola. **Pare tecido plano (sem elasticidade)** use linha de poliéster ou mista e agulha comun fina.

Metragem do tecido

Notas: o gasto do tecido é sempre arredondado para cima.

A metragem foi calculada, tendo o modelo (solto, sem cinto ou faixa) um comprimento de 64 cm medindo a partir da cintura.

Planeje o corte, observando os gráficos dos planos de corte (veja abaixo) antes de riscar no tecido.

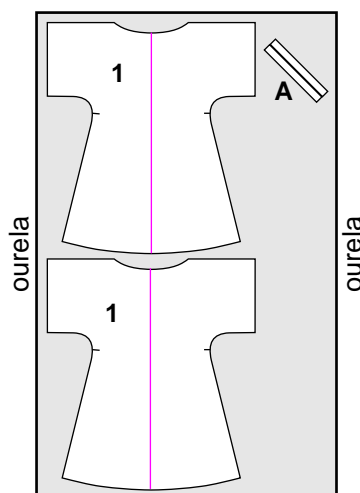
Não esqueça das folgas de costuras e bainhas

Tecido com 1,40 m de largura:

Tamanho PP; e P = 2,10 m de comprimento

Tamanho M; G e GG = 2,20 m de comprimento

PLANO DE CORTE



PP e P = 2,10 m com 1,40 m
M; G e GG = 2,20 m com 1,40 m

CORTE

Obs.: corte as peças obedecendo ao plano de corte.

ATENÇÃO: não esqueça de dar folgas para as costuras e bainhas. **Para a viscolycra**, não é necessário dar as folgas para as costuras.

Se você não pretende fazer a bainha, não deixe folgas. Faça a costura com, no máximo, 0,5 cm.

O CORTE

Corte duas vez cada peça revirando o molde pela linha do meio (da frente e das costas). O molde ficará inteiro (sem costura no meio).

Para arrematar o decote com viés em rolete

Peça A - Corte tiras de viés, com 3,5cm, para emendar e formar uma tira de :

PP; P; M = com 70cm de comprimento.

G e GG = 75cm de comprimento.

DÚVIDAS SOBRE COMO CORTAR TIRAS DE VIÉS?

Clique no nosso Site, na primeira página, no link: *Dica Para Uma Costura Bem Feita Com os MOLDES ONLINE*. Abrirá a página do índice. Escolha a sua dica.

COSTURE

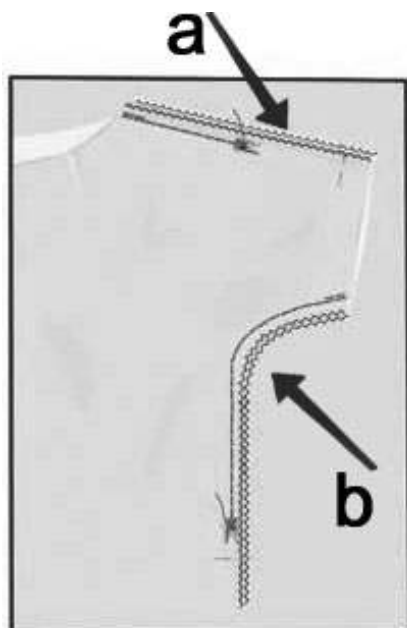
DIREITO DO
TECIDO

AVESSE DO
TECIDO

Chuleie, feche os ombros e as laterais

CONTINUA...

CONTINUAÇÃO do Molde V004



Chulei as bordas dos ombros (seta a) e as laterais (seta b).
Feche os ombros e as laterais, unindo frente e costas

Nos ombros, comece a costura do decote para a boca da manga. **Já, nas laterais**, comece da boca da manga até a barra

Nos ombros, comece a costura do decote para a boca da manga. Já, nas laterais, comece da boca da manga até a barra

Arremate o decote com uma tira de viés formando um rolotê.

FAÇA AS BAINHA DAS BOCAS DAS MANGAS E DA BARRA com uma bainha de lenço, principalmente em tecido muito fino.

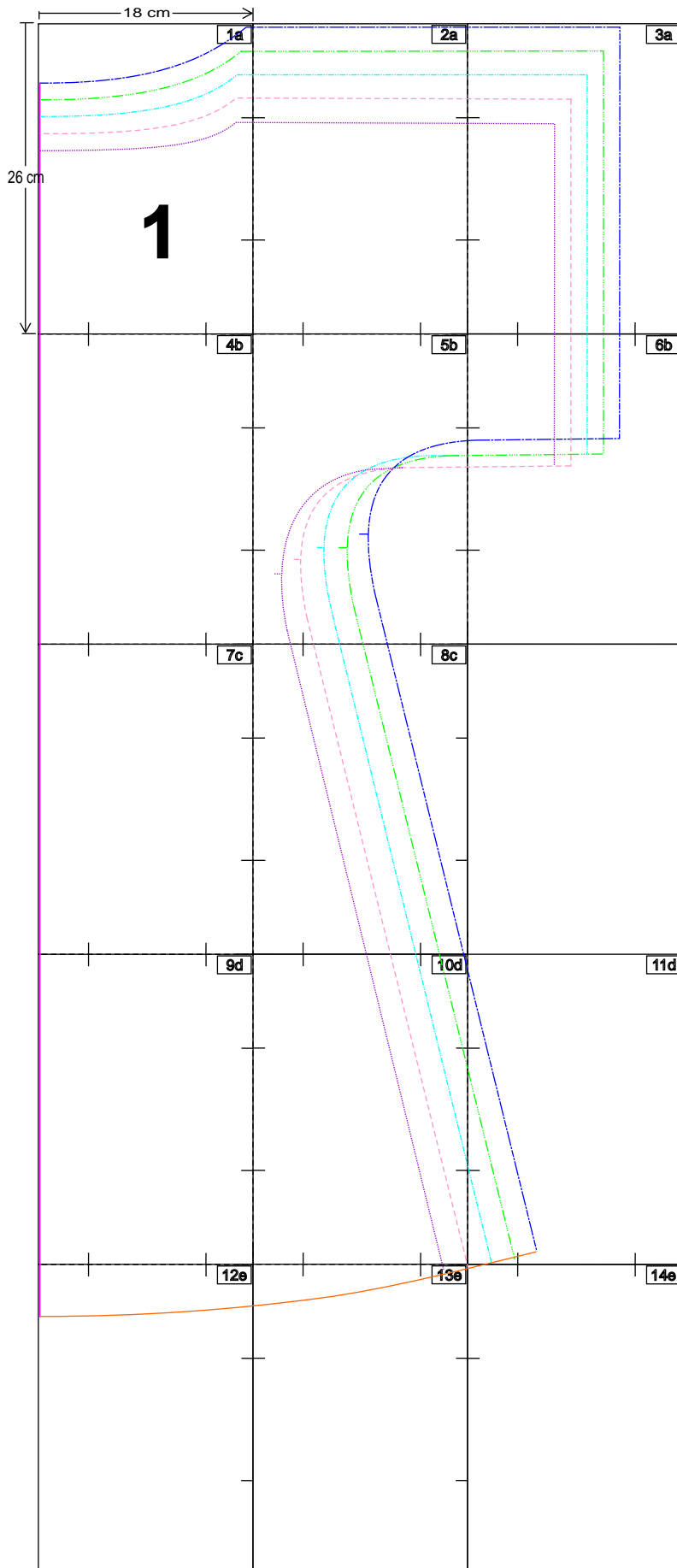
Tecido fino, porém mais encorpado (tipo cetim de seda) a bainha não tem necessidade ser tão fina. Porém, é feita da mesma maneira.

DÚVIDAS SOBRE
COMO FAZER O
ARREMATE EM
ROLOTÊ, NO DECOTE,
E BAINHA BATIDA OU
DE LENÇO?

Clique no nosso Site, na primeira página, no link: *Dica Para Uma Costura Bem Feita Com os MOLDES ONLINE*. Abrirá a página do índice. Escolha a sua dica.

FIM

MOLDE ONLINE **MOLDESROBERTOMARQUES.com.br** molde: V004 - tamanhos: PP; P; M; G e GG
PLANO DO MOLDE (observe este gráfico e veja a ordem em que às partes do seu molde foram coladas e se não está faltando nada.)
Confira sempre as medidas da área de impressão (18cm de largura por 26cm de altura). Qualquer dúvida consulte, no portal, "Introdução ao Molde OnLine".



1a

decote tamanho GG

decote tamanho G

decote tamanho M

decote tamanho P

decote tamanho PP

MOLDES ROBERTO MARQUES
molde: V004 .COM.BR
Tams.: PP; P; M; G e GG
peça nº: **1** (peça única)
MOLDE ONLINE



ombro tamanho GG

2a

ombro tamanho G

ombro tamanho M

ombro tamanho P

ombro tamanho PP



3a

boca da manga tamanho GG

boca da manga tamanho G

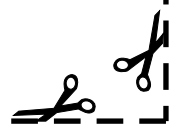
boca da manga tamanho M

boca da manga tamanho P

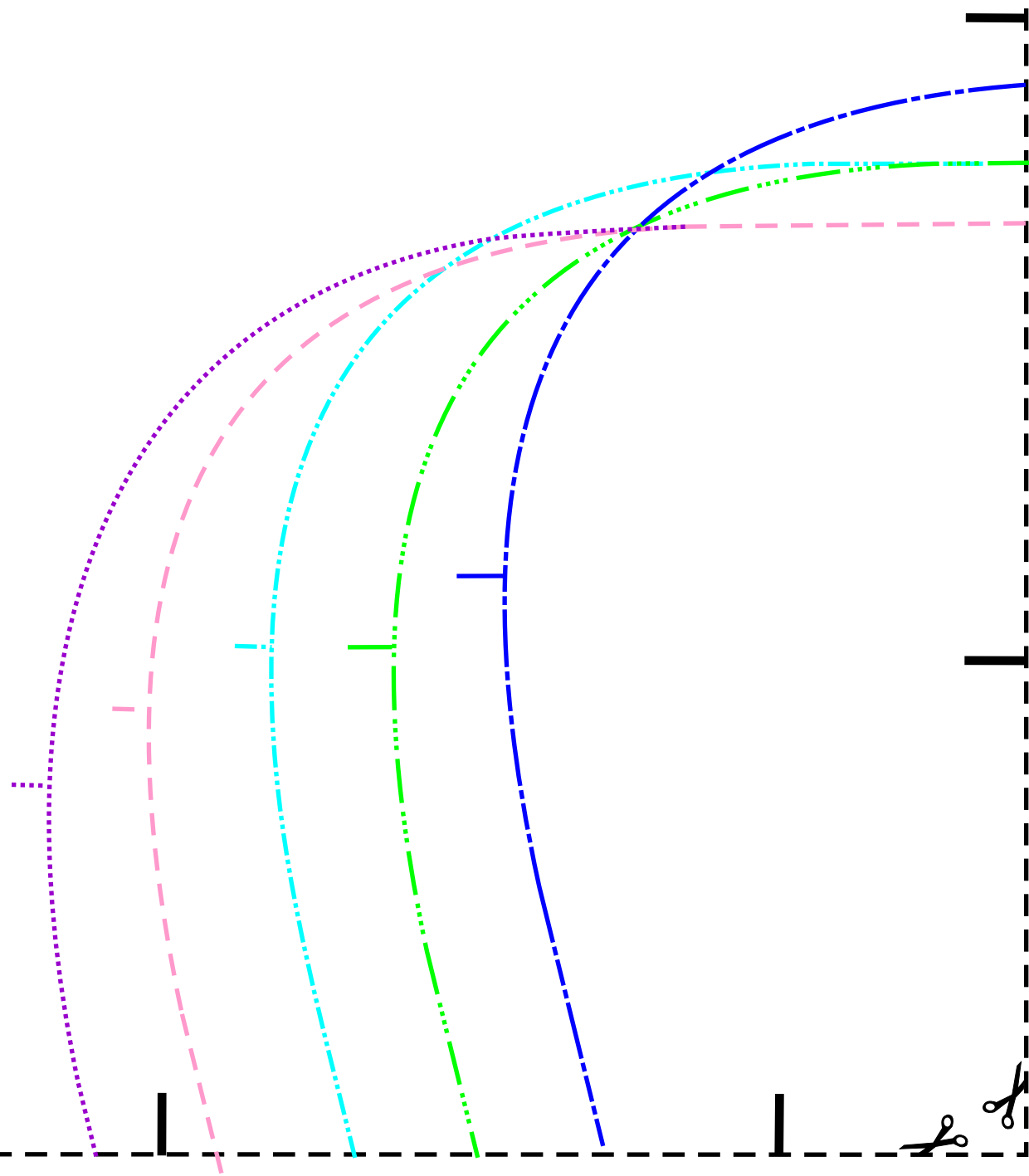
boca da manga tamanho PP



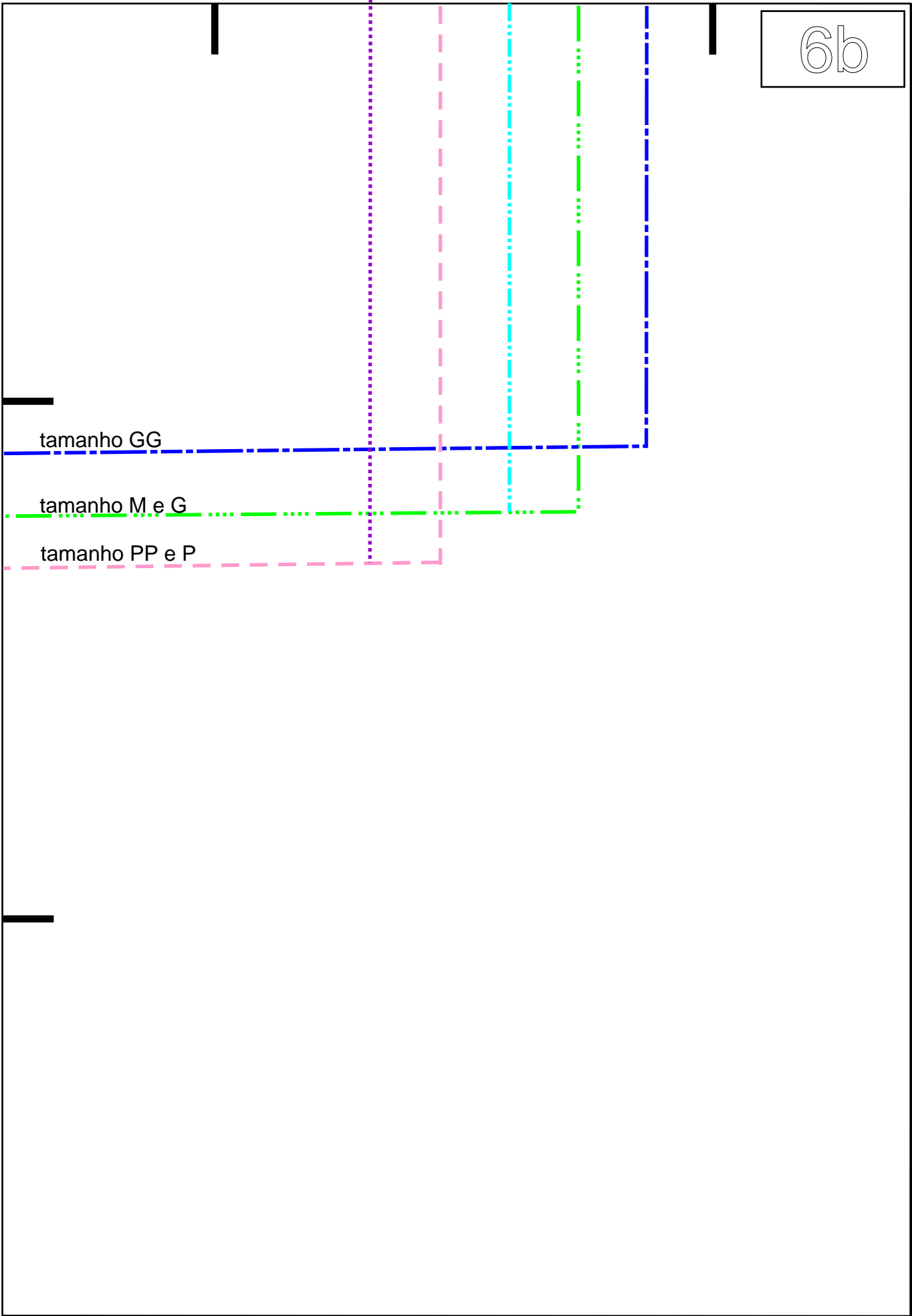
4b



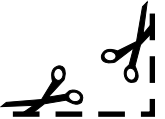
5b



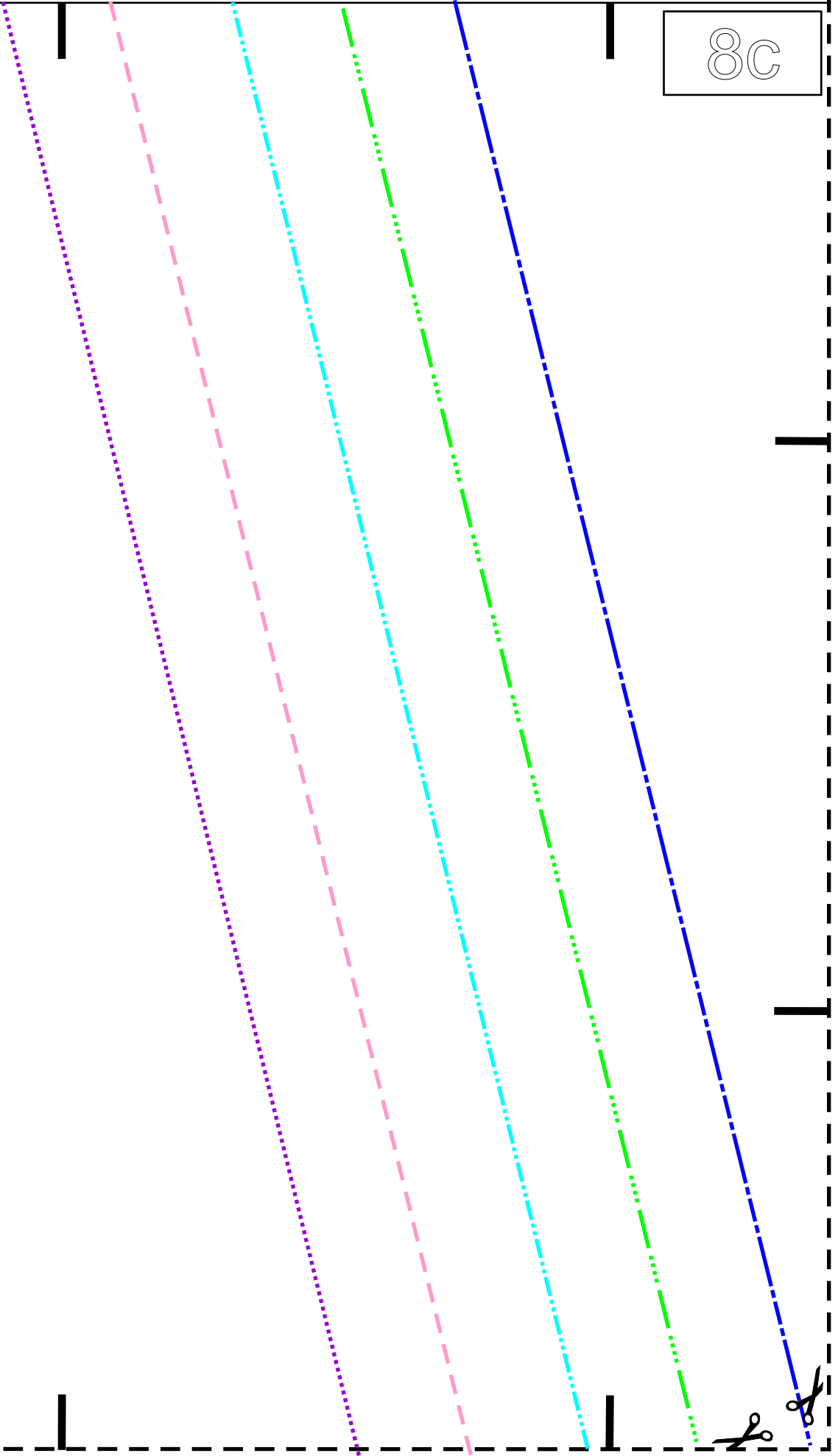
6b



7c



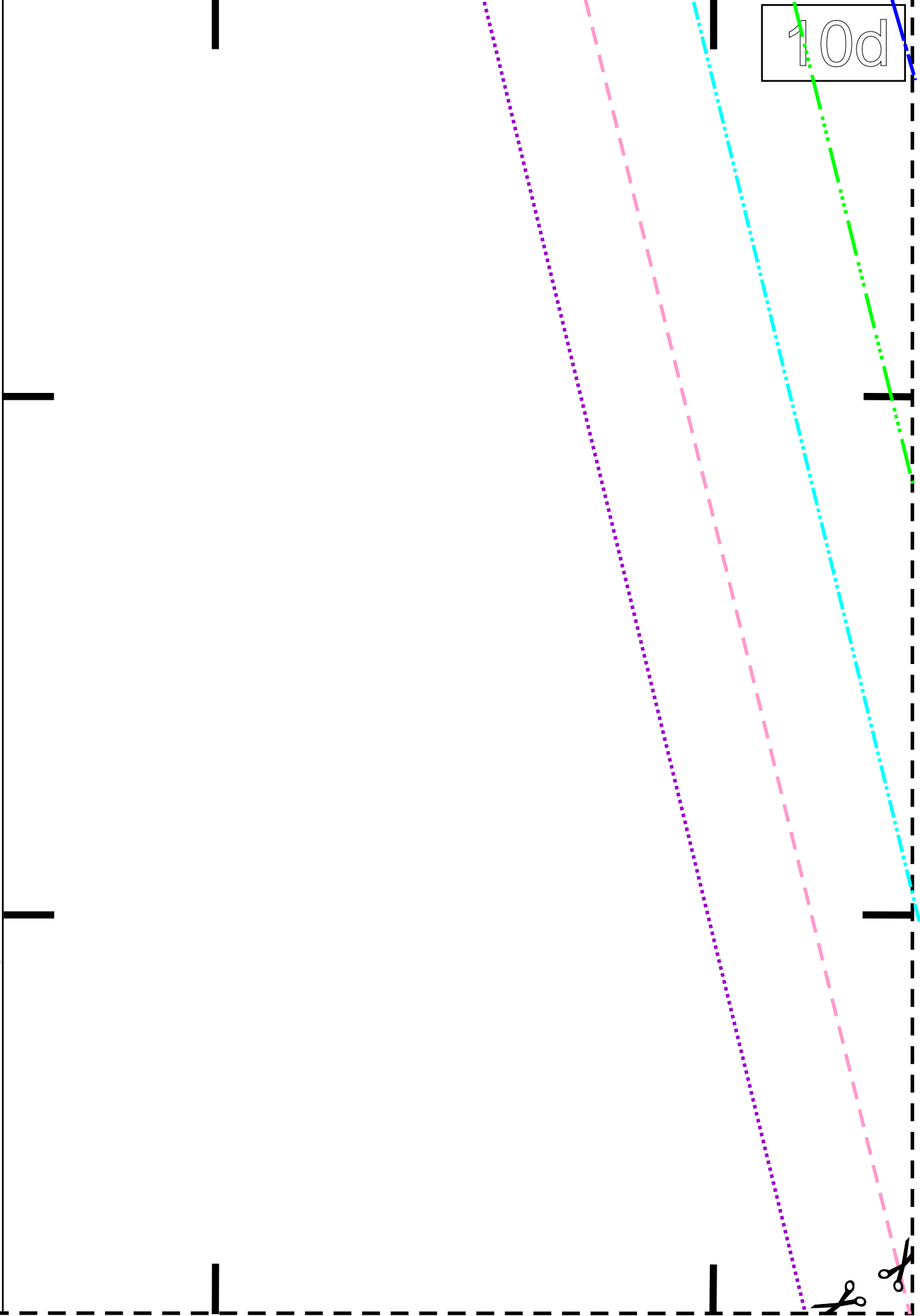
8C



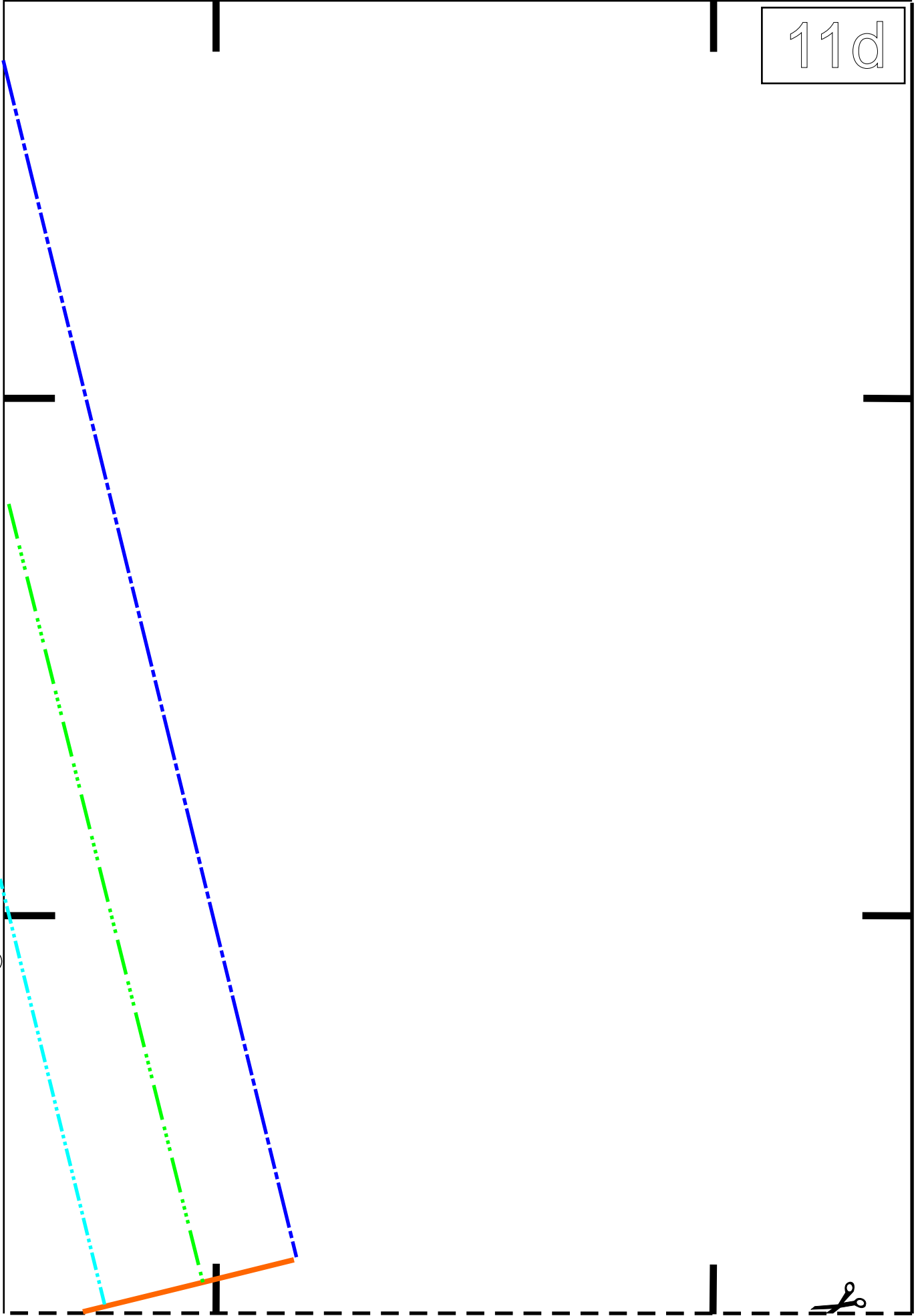
9d



10d



11d



12e

Barra do Molde V104 - Vestido - Tamanhos: PP, P, M, G e GG



13e



