

Confira periodicamente as medidas para saber, segundo a nossa *Tabela de medidas*, qual o tamanho do molde que você vai utilizar.

IMPORTANTE: Molde de Roupas Roberto Marques Todos os direitos reservados. É proibido qualquer tipo de reprodução comercial sem autorização por escrito da Molde de Roupas Roberto Marques Ltda.

FAÇA UMA PROVA antes de cortar no tecido definitivo. Saiba porque lendo antes, no Nosso

Portal, na seção *Saiba Sobre... "A Necessidade de se Fazer Uma Prova, Antes de Cortar no Tecido Definitivo"*

ALGUMAS MANEIRAS DE IMPRIMIR

CLIQUE na página com o botão direito do mouse, na janela que abrir, procure a palavra imprimir ou clique no icone da impressora na barra de ferramentas da sua Internet Explorer.

ATENÇÃO: nos gráficos, as cores são meramente ilustrativas. Você deverá usar os aviamentos (linhas, fios, botões etc.) de acordo com o seu modelo.

MATERIAL

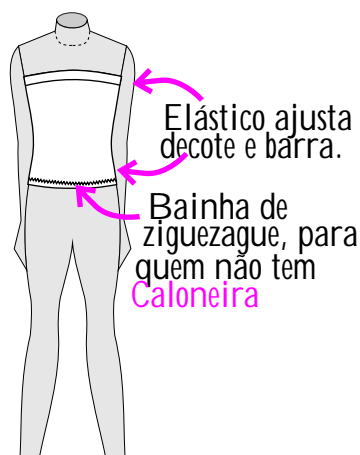
TECIDO: Viscolycra ou qualquer malha com mais ou menos 100% de elasticidade na horizontal e 80% na vertical (DÚVIDAS? Consulte no Portal "*Costura Bem Feita com os Moldes Online*" procure "*Como Costurar Malha, o Básico*"

AVIAMENTO: Linha 100% poliéster e agulha ponta bola.

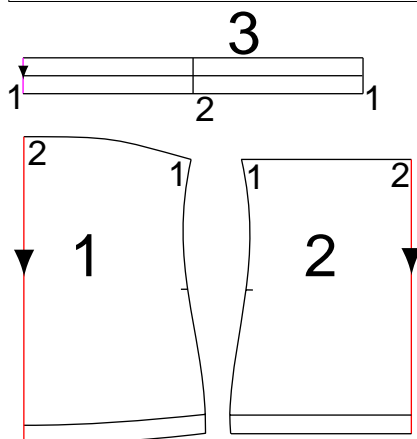
Observações:

Modelo cortado com o comprimento 16cm abaixo da cintura

BONECA TÉCNICA Frente e Costas são semelhantes

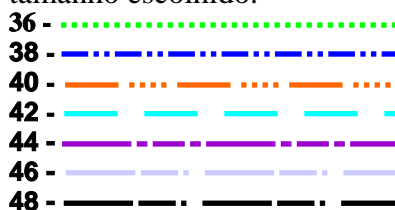


MINIATURA DAS PEÇAS



TRAÇADO DAS PEÇAS

Veja o traçado e a cor em que foram desenhadas as peças do seu molde, de acordo com o tamanho escolhido.



Corte o molde, no papel, pelas linhas traçadas com o tamanho desejado, para formar as peças separadas.

Planeje o corte observando os gráficos dos planos de corte (**logo abaixo**), antes de riscar o tecido.

O gasto com o tecido é sempre arredondado para um valor superior.

Não esqueça das folgas de costuras e bainhas.

Observe cuidadosamente a metragem referente ao tamanho utilizado.

TECIDO

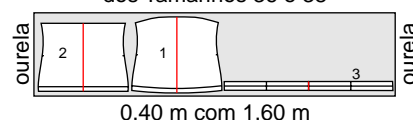
com 1,60 m de largura;

TAMANHOS 36 e 38 = 0,40 m de comprimento.

TAMANHOS 40 ao 48 = 0,50 m de comprimento.

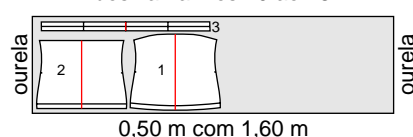
PLANO DE CORTE

do tecido,
dos Tamanhos 36 e 38



PLANO DE CORTE

do tecido,
dos Tamanhos 40 ao 48



CORTE

ATENÇÃO: não esqueça de dar folgas para as costuras e bainhas.

NOTA: corte as peças obedecendo ao plano de corte.

PEÇA 1 CÓS - Corte uma vez revirando o molde pela linha do lado.

PEÇA 2 FRENTE- Corte uma vez revirando o molde pela linha do meio da frente.

PEÇA 3 COSTAS- Corte uma vez revirando o molde pela linha do meio das costas.

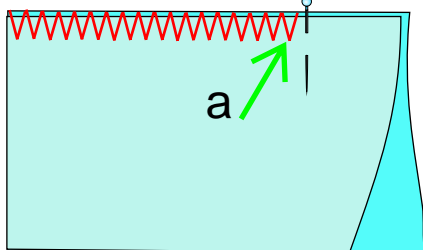
CONTINUA...

COSTURA

Nota 1: este modelo será costurado somente com costura ziguezague.

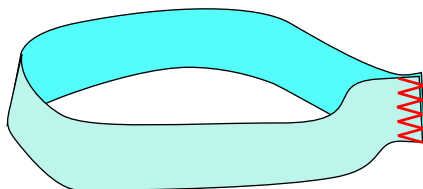
Nota 2: use folgas de costura de 0,5 cm e uma bainha de 2,5 cm.

FECHE AS LATERAIS



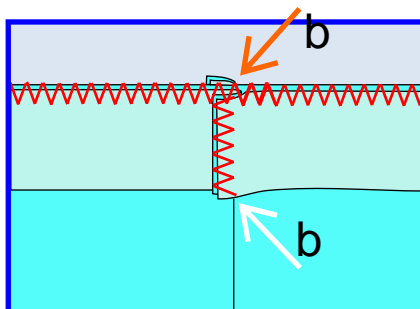
Fechem as laterais com a costura. Na lateral esquerda, termine a costura a 2 cm da borda (seta A).

PREPARE O CÓS



Una as bordas menores do cós com uma costura, o lado direito sobre o lado direito.

MONTE O CÓS



Monte o cós na borda do decote. Coincida a costura lateral do cós com uma costura lateral da peça (seta b).

ELÁSTICO NUM PASSADOR COM ABERTURA HORIZONTAL (MALHA)

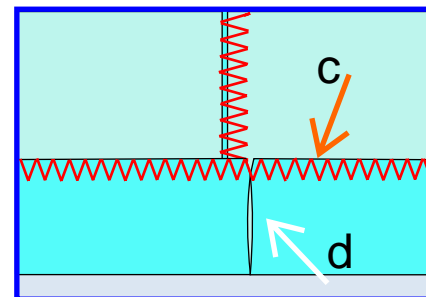
Vinque o cós no meio do tecido, o lado avesso sobre o lado avesso.

Continue a costura do cós sobre o decote, desta vez prendendo a borda que foi vincada.

Deixe um trecho de cerca de 5 cm sem costura (seta c). Essa será a abertura para introdução do elástico.

Introduza o elástico pela abertura e faça o ajuste na prova. A seguir, feche a abertura com uma costura.

FAÇA A BAINHA



Vinque a bainha pela linha indicada.

Prenda esta bainha com uma costura (ziguezague) rente a borda (seta C).

Na lateral esquerda ficará uma abertura para introduzir o elástico (seta D).

ELÁSTICO NA BAINHA NUMA ABERTURA VERTICAL (MALHA)

Introduza o elástico da barra na abertura que ficou na lateral esquerda e faça o ajuste na prova.

DÚVIDAS ?

Se você tiver dúvidas sobre “Elástico Num Passador Com Abertura Horizontal (malha)”, “Elástico Na Bainha com uma Abertura Vertical (malha)” ou como costurar na malha,

Clique no nosso Site, na primeira página, no link: *Dica Para Uma Costura Bem Feita Com os MOLDES ONLINE*. Abrirá a página do índice. Escolha a sua dica.

FIM

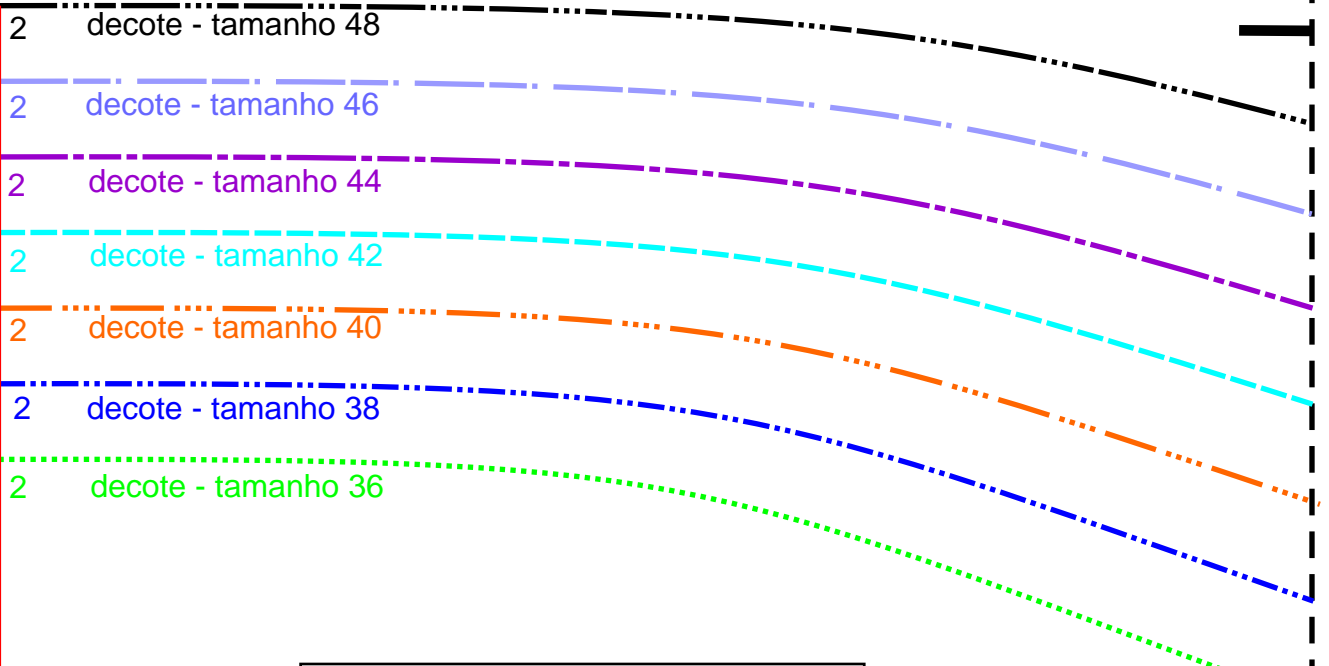
1a

para todos os tamanhos:
meio de frente - dobra do
tecido (vire o molde por
esta linha) - fio

todos os tamanhos: decote

todos os tamanhos: vincar

todos os tamanhos: decote



- dobra do tecido (vire o molde por esta linha) - fio

MOLDES ROBERTO MARQUES MOLDE
 molde: **TO14** .COM.BR
 Tams.: 36; 38; 40; 42; 44; 46 e 48
 Top Comprido
 3 peças peça nº: **1** ONLINE
FRENTE - Corte uma vez, virando
 o molde pela linha do meio

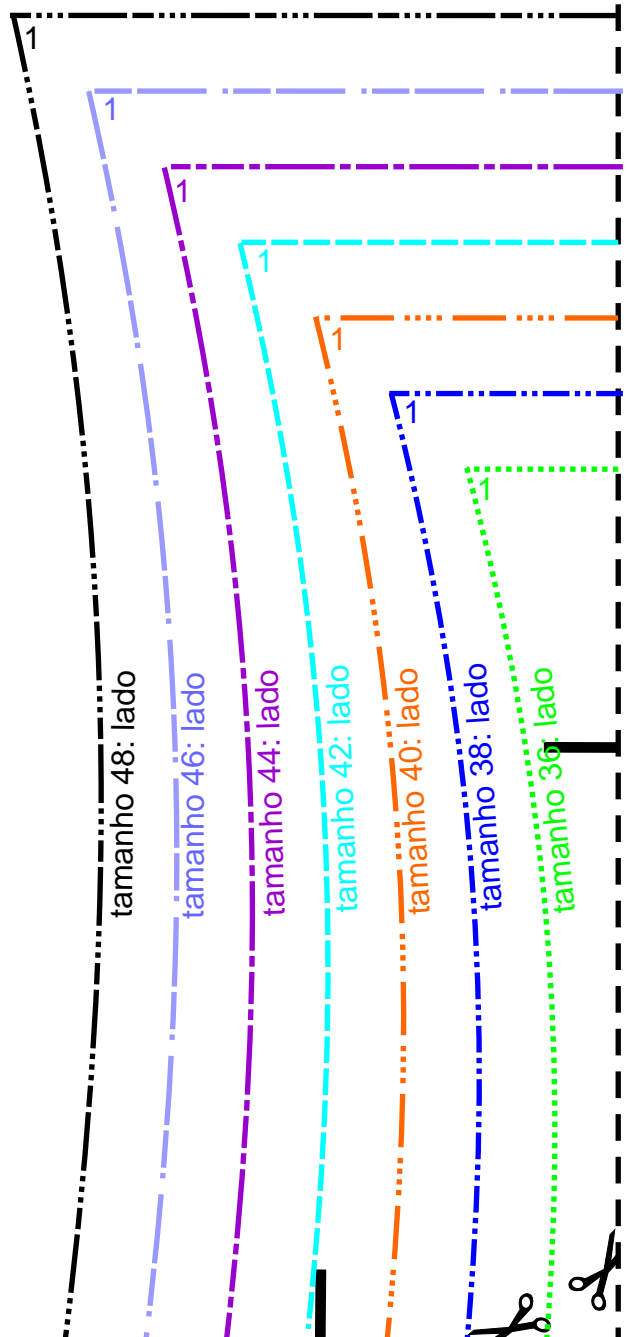
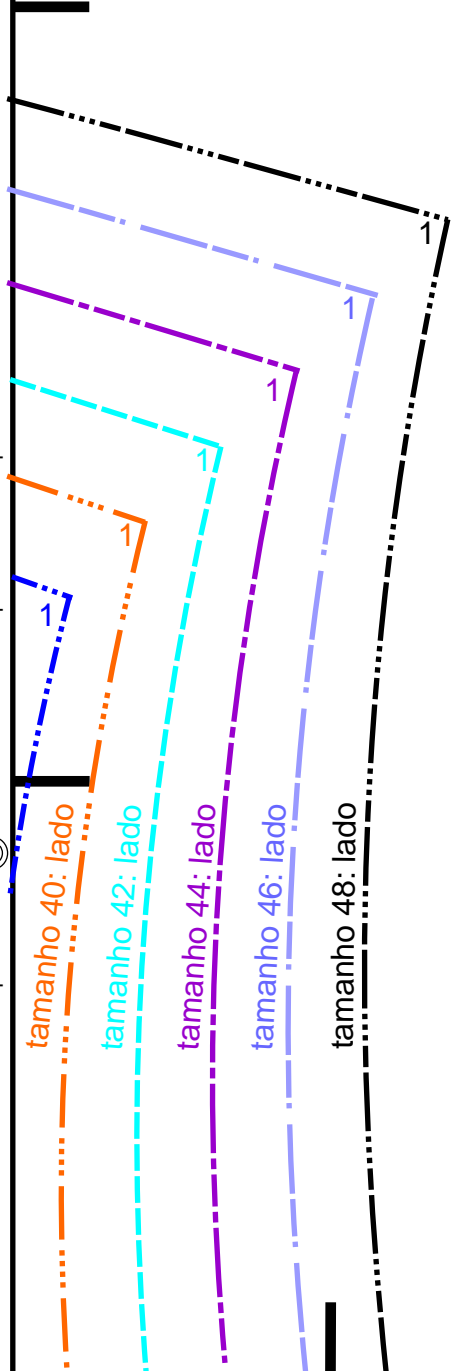
tamanho 36: lado

tamanho 38: lado

2a

- meio da frente ou meio das costas - tamanho 36
- meio da frente ou meio das costas - tamanho 38
- meio da frente ou meio das costas - tamanho 40
- meio da frente ou meio das costas - tamanho 42
- meio da frente ou meio das costas - tamanho 44
- meio da frente ou meio das costas - tamanho 46
- meio da frente ou meio das costas - tamanho 48

MOLDES ROBERTO MARQUES MOLDE ONLINE
 molde: **T014** .COM.BR
 Tams.: 36; 38; 40; 42; 44; 46 e 48
 Top Comprido
 3 peças peça nº: **3**
CÓS - Corte uma vez, virando o molde pela linha do LADO



3a

lado - tamanho 36

lado - tamanho 38

lado - tamanho 40

lado - tamanho 42

lado - tamanho 44

lado - tamanho 46

lado - tamanho 48

1

1

1

1

1

1

1

decote - tamanho 48 2

decote - tamanho 46 2

decote - tamanho 44 2

decote - tamanho 42 2

decote - tamanho 40 2

decote - tamanho 38 2

decote - tamanho 36 2

MOLDES ROBERTO MARQUES MOLDE
molde: TO14 .COM.BR
Tams.: 36; 38; 40; 42; 44; 46 e 48
Top Comprido
3 peças peça nº: **2** ONLINE
COSTAS - Corte uma vez, virando
o molde pela linha do meio

costas- dobra do tecido (vire o molde por esta linha) - fio



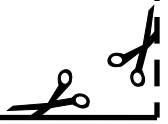
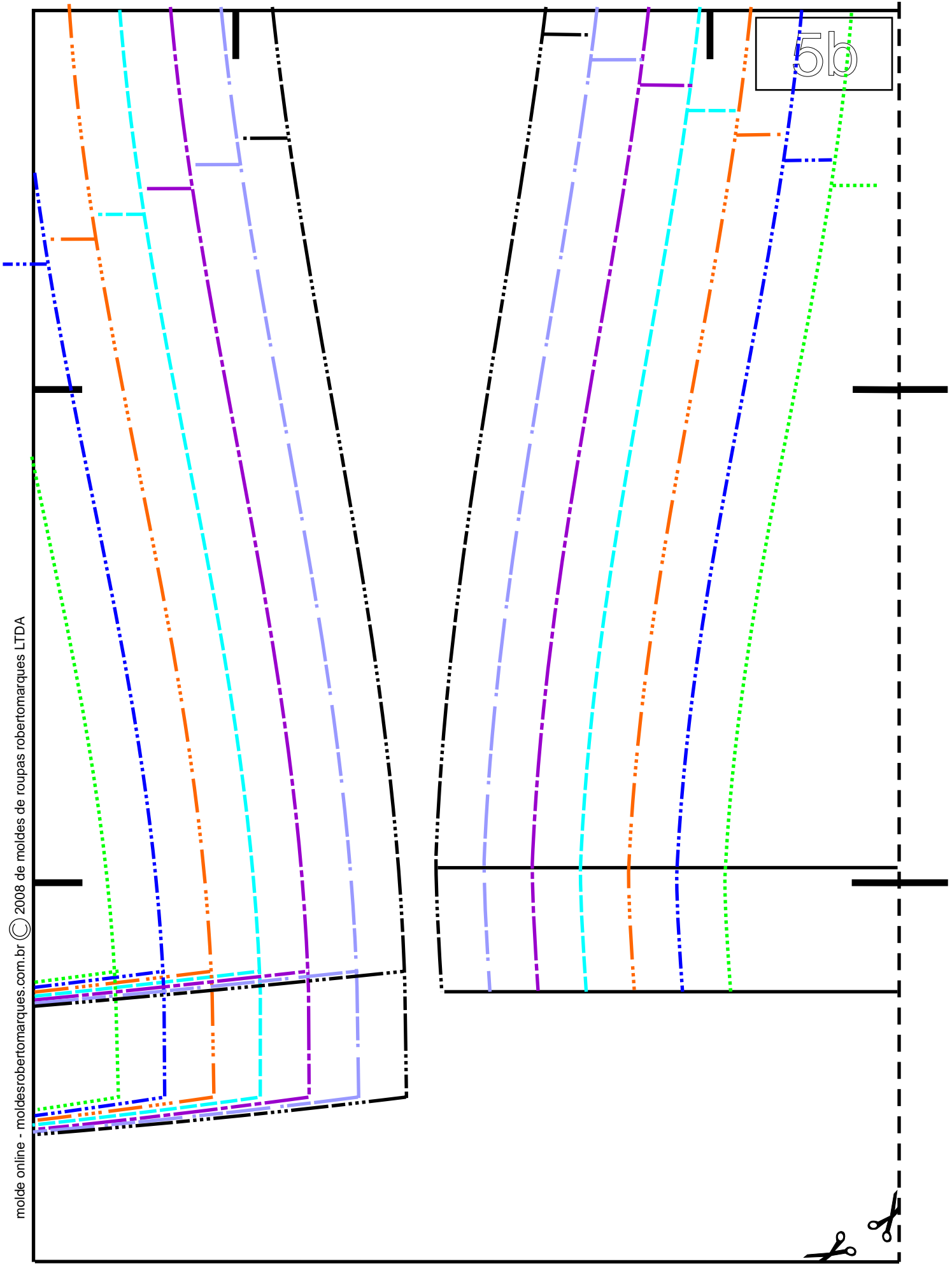
para todos os tamanhos: meio de frente

4b

copie, com cuidado, a linha vincar bainha do seu tamanho



5b



todos os tamanhos: vincar bainha

para todos os tamanhos: meio das

6b

