

**Confira** periodicamente as medidas para saber, segundo a nossa *Tabela de medidas*, qual o tamanho do molde que você vai utilizar.

**IMPORTANTE:** Molde de Roupas Roberto Marques Todos os direitos reservados. É proibido qualquer tipo de reprodução comercial sem autorização por escrito da Molde de Roupas Roberto Marques Ltda.

**FAÇA UMA PROVA** antes de cortar no tecido definitivo. Saiba porque lendo antes, no Nosso Portal, na seção *Saiba Sobre... "A Necessidade de se Fazer Uma Prova, Antes de Cortar no Tecido Definitivo"*

### ALGUMAS MANEIRAS DE IMPRIMIR

**CLIQUE** na página com o botão direito do mouse, na janela que abrir, procure a palavra imprimir ou clique no icone da impressora na barra de ferramentas da sua Internet Explorer.

**ATENÇÃO:** nos gráficos, as cores são meramente ilustrativas. Você deverá usar os aviamentos (linhas, fios, botões etc.) de acordo com o seu modelo.

### MATERIAL

**TECIDO:** Viscolyra ou qualquer malha com mais ou menos 100% de elasticidade na horizontal e 80% na vertical (DÚVIDAS? Consulte no Portal "Costura Bem Feita com os Moldes Online" procure "Como Costurar Malha, o Básico")

**AVIAMENTO:** Linha 100% poliéster e agulha ponta bola.

**ELÁSTICO com 2,5 cm de largura para o cós superior:**

**Tam. 36:** 35 cm de comprimento.

**Tam. 38:** 37 cm de comprimento.

**Tam. 40:** 39 cm de comprimento.

**Tam. 42:** 41 cm de comprimento.

**Tam. 44:** 43 cm de comprimento.

**Tam. 46:** 45 cm de comprimento.

**Tam. 48:** 47 cm de

**ELÁSTICO com 1,5 cm de largura para o cós inferior:**

**Tam. 36:** 32 cm de comprimento.

**Tam. 38:** 34 cm de comprimento.

**Tam. 40:** 36 cm de comprimento.

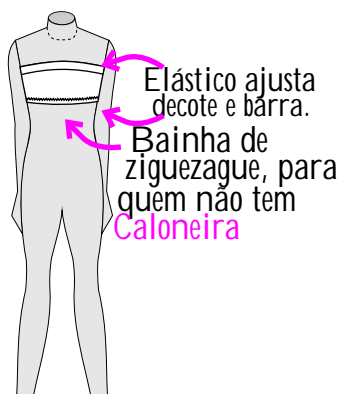
**Tam. 42:** 38 cm de comprimento.

**Tam. 44:** 40 cm de comprimento.

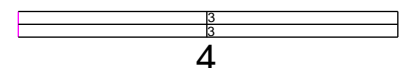
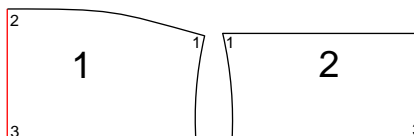
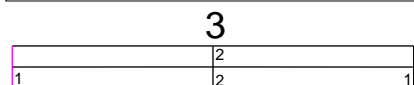
**Tam. 46:** 42 cm de comprimento.

**Tam. 48:** 44 cm de comprimento.

### BONECA TÉCNICA Frente e Costas são semelhantes



### MINIATURA DAS PEÇAS



### TRAÇADO DAS PEÇAS

Veja o traçado e a cor em que foram desenhadas as peças do seu molde, de acordo com o tamanho escolhido.

**36 -** ..... (verde)

**38 -** - - - - (azul)

**40 -** - . . . . (laranja)

**42 -** - - - - (verde-água)

**44 -** - - - - (roxo)

**46 -** - . . . . (azul-claro)

**48 -** - - - - (preto)

**Corte o molde**, no papel, pelas linhas traçadas com o tamanho desejado, para formar as peças separadas.

**Planeje** o corte observando os gráficos dos planos de corte (**ao lado**), antes de riscar o tecido.

**O gasto** com o tecido é sempre arredondado para um valor superior.

**Não esqueça** das folgas de costuras e bainhas.

**Observe** cuidadosamente a metragem referente ao tamanho utilizado.

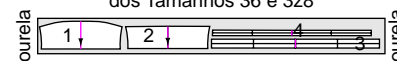
### TECIDO

com **1,60 m de largura;**

**TAMANHOS 36 e 38** = 0,15 m de comprimento.

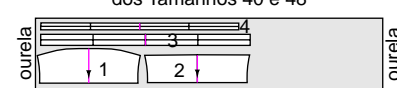
**TAMANHOS 40 ao 48** = 0,30 m de comprimento.

### PLANO DE CORTE do tecido, dos Tamanhos 36 e 38



0,15 m com 1,40 m

### PLANO DE CORTE do tecido, dos Tamanhos 40 e 48



0,30 m com 1,40 m

### CORTE

**ATENÇÃO:** não esqueça de dar folgas para as costuras e bainhas.

**NOTA:** corte as peças obedecendo ao plano de corte.

**PEÇA 1 CÓS SUPERIOR** - Corte uma vez revirando o molde pela linha do lado.

**PEÇA 2 FRENTE** - Corte uma vez revirando o molde pela linha do meio da frente.

**PEÇA 3 COSTAS** - Corte uma vez revirando o molde pela linha do meio das costas.

**PEÇA 1 CÓS INFERIOR** - Corte uma vez revirando o molde pela linha do lado.

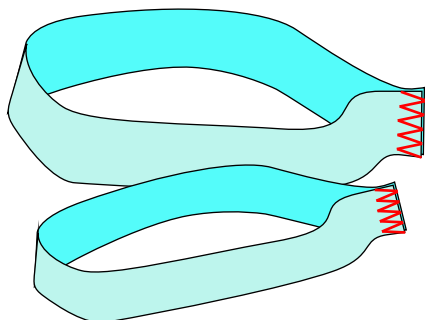
## COSTURA

**Nota 1:** este modelo será costurado somente com costura ziguezague. Veja no site: “Como Costurar na Malha”

**Nota 2:** use folgas de costura de 0,5 cm e uma bainha de 2,5 cm  
**FECHE AS LATERAIS**

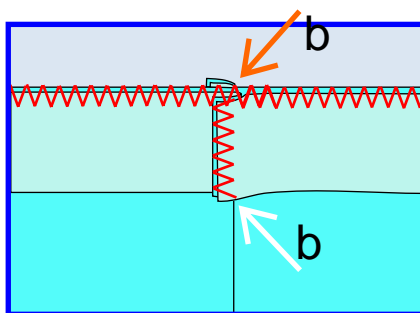
Feche as laterais com a costura.

### PREPARE OS COSES



Una as bordas menores do cós superior e do cós inferior, com uma costura, o lado direito sobre o lado direito.

## MONTE O CÓS SUPERIOR E INFERIOR



Monte o cós superior, na borda do decote, e o inferior, na borda inferior. **Coincida** as costuras laterais dos cós com uma das costuras laterais dos cós com uma das costuras laterais da peça (setas b).

### PREPARE OS COSES COMO PASSADORES (ELÁSTICO NUM PASSADOR COM ABERTURA HORIZONTAL (MALHA))

**Vinque** o cós no meio do tecido, avesso sobre o avesso.

**Continue** a costura do cós, sobre a primeira costura ( a costura de montagem), desta vez prendendo a borda que foi vincada.

**Deixe um** trecho de cerca de 5 cm sem costura. Essa será a abertura para introdução do elástico.

**Introduza o** elástico pela abertura e faça o ajuste na prova.

**A seguir,** feche a abertura com um costura.

### DÚVIDAS ?

Se você tiver dúvidas sobre “Elástico Num Passador Com Abertura Horizontal (malha)”, ou Como Costurar na Malha,

Clique no nosso Site, na primeira página, no link: *Dica Para Uma Costura Bem Feita Com os MOLDES ONLINE*. Abrirá a página do índice. Escolha a sua dica.

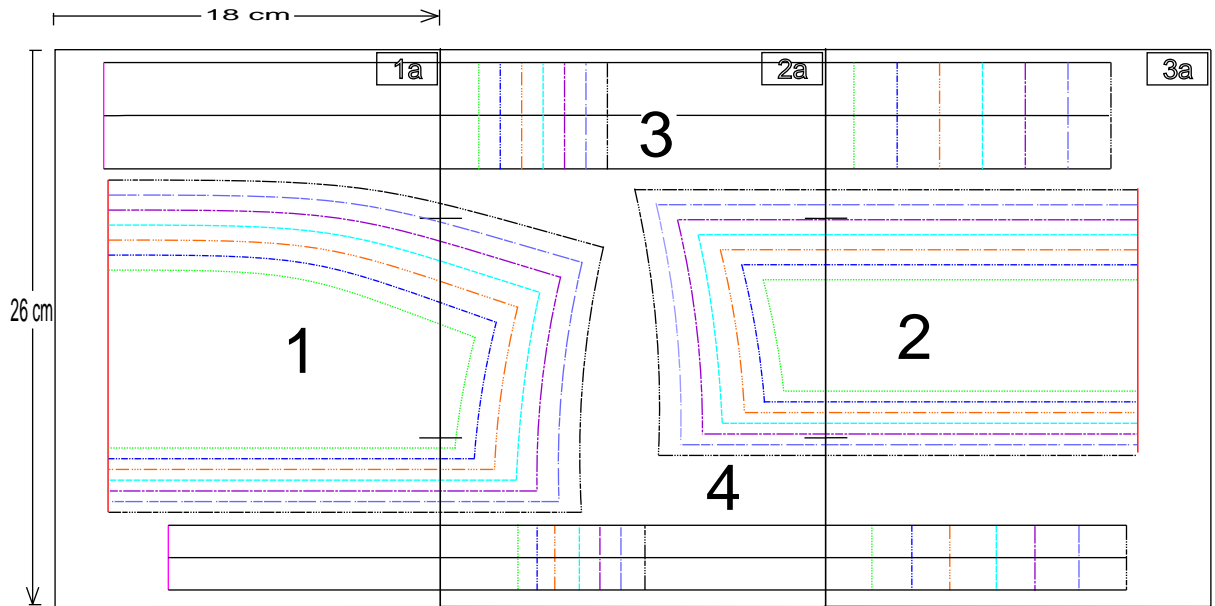
**FIM**

# PLANO DO MOLDE ONLINE

MOLDESROBERTOMARQUES.com.br molde: T015- tamanhos: PP; P; M; G e GG

**PLANO DO MOLDE** (observe este gráfico e veja a ordem em que às partes do seu molde foram coladas e se não está faltando nada.)

Confira sempre as medidas da área de impressão (18cm de largura por 26cm de altura). Qualquer dúvida consulte, no portal, "Introdução ao Molde OnLine".



© 2008 de Moldes de roupas roberto marques ltda.

1a

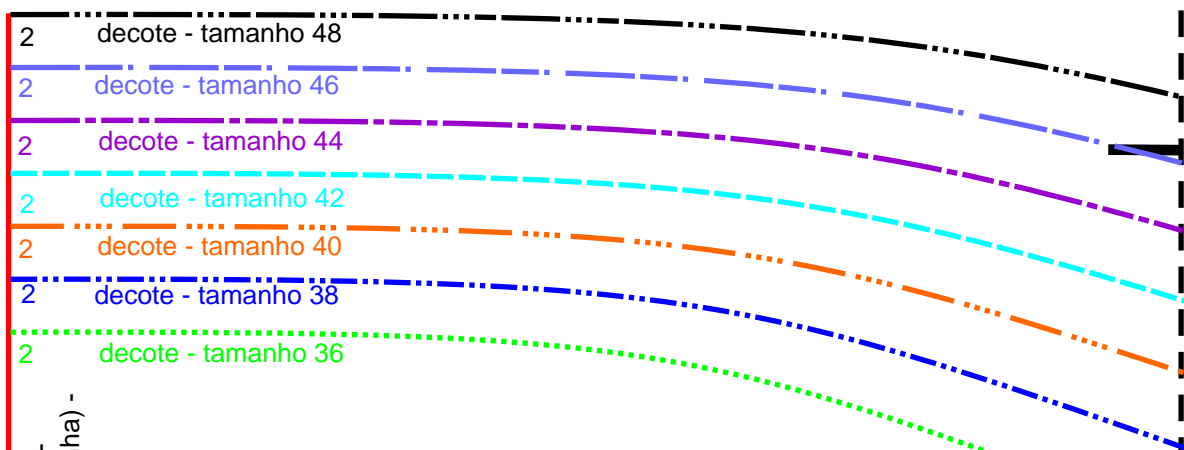
para todos os tamanhos: meio de frente - dobra do tecido (vire o molde por esta linha) - fio

1

todos os tamanhos: decote

todos os tamanhos: vincar

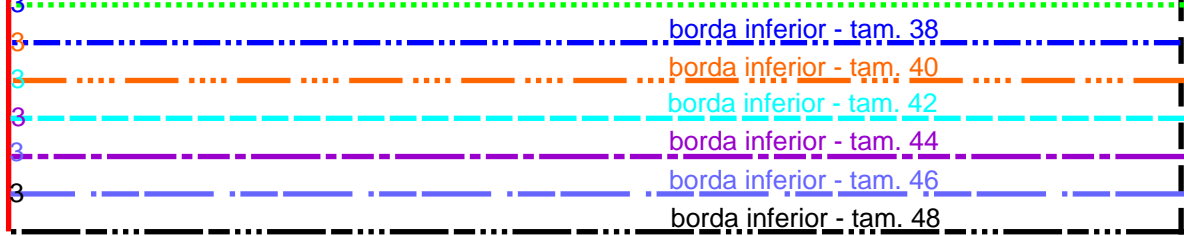
todos os tamanhos: decote




para todos os tamanhos: meio de frente - dobra do tecido (vire o molde por esta linha) - fio

3

**MOLDES ROBERTO MARQUES** MOLDE  
 molde: **TO15** .COM.BR  
 Tams.: 36; 38; 40; 42; 44; 46 e 48  
 Top Curto  
 4 peças peça nº: **1** ONLINE  
**FRENTE** - Corte uma vez, virando o molde pela linha do meio



para todos os tamanhos: meio de frente - dobra do tecido (vire o molde por esta linha) - fio



meio da frente ou meio  
das costas - tamanho 36

meio da frente ou meio  
das costas - tamanho 38

meio da frente ou meio  
das costas - tamanho 40

meio da frente ou meio  
das costas - tamanho 42

meio da frente ou meio  
das costas - tamanho 44

meio da frente ou meio  
das costas - tamanho 46

meio da frente ou meio  
das costas - tamanho 48

MOLDES ROBERTO MARQUES

molde: **TO15**

.COM.BR

Tams.: 36; 38; 40; 42; 44; 46 e 48

Top Curto

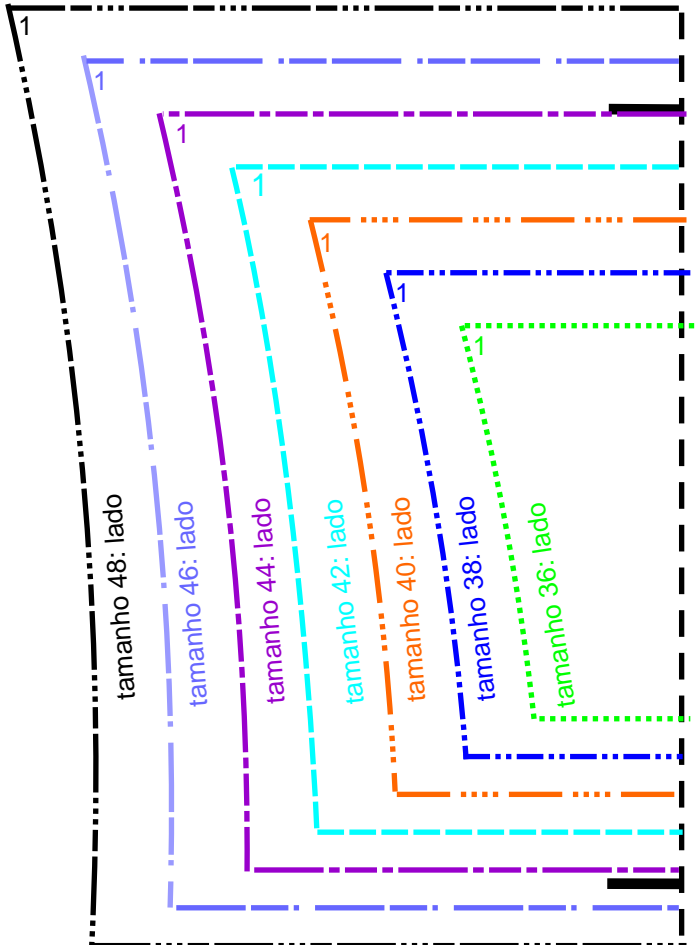
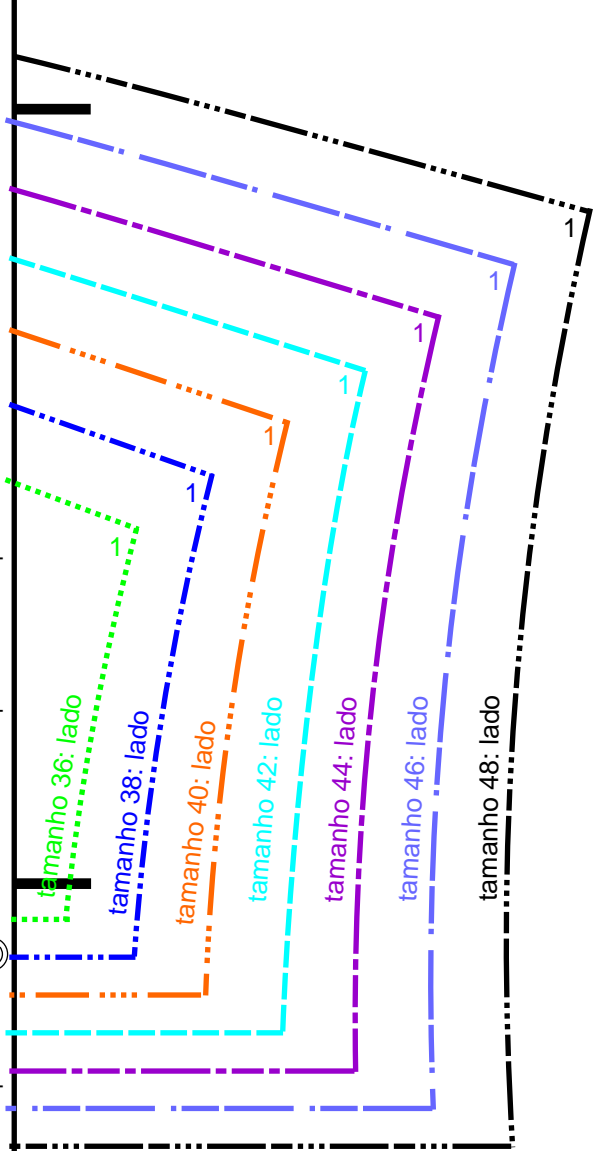
4 peças

peça nº: **3**

**CÓS SUPERIOR** - Corte uma vez,  
virando o molde pela linha do LADO

MOLDE  
ONLINE

2ª



meio da frente ou meio  
das costas - tamanho 36

meio da frente ou meio  
das costas - tamanho 38

meio da frente ou meio  
das costas - tamanho 40

meio da frente ou meio  
das costas - tamanho 42

meio da frente ou meio  
das costas - tamanho 44

meio da frente ou meio  
das costas - tamanho 46

meio da frente ou meio  
das costas - tamanho 48

MOLDES ROBERTO MARQUES

molde: **TO15**

.COM.BR

Tams.: 36; 38; 40; 42; 44; 46 e 48

Top Curto

4 peças

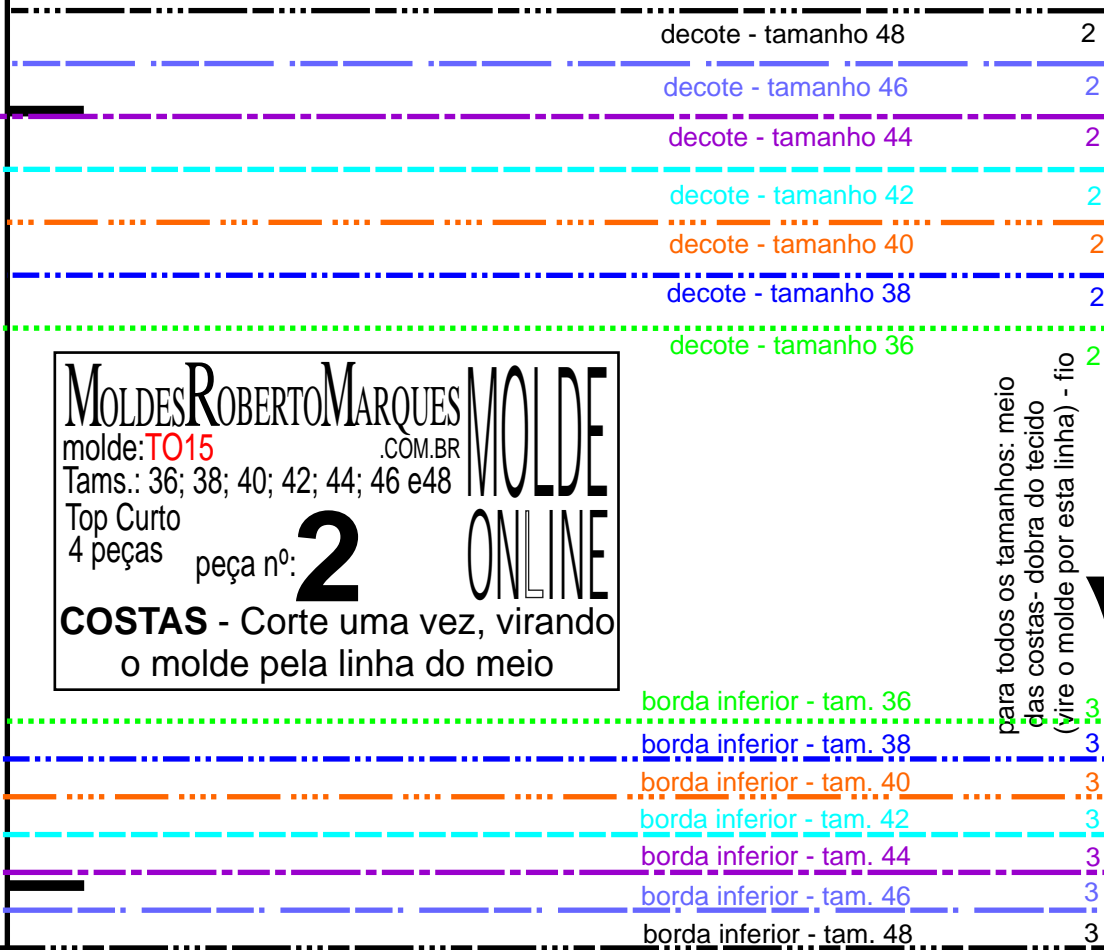
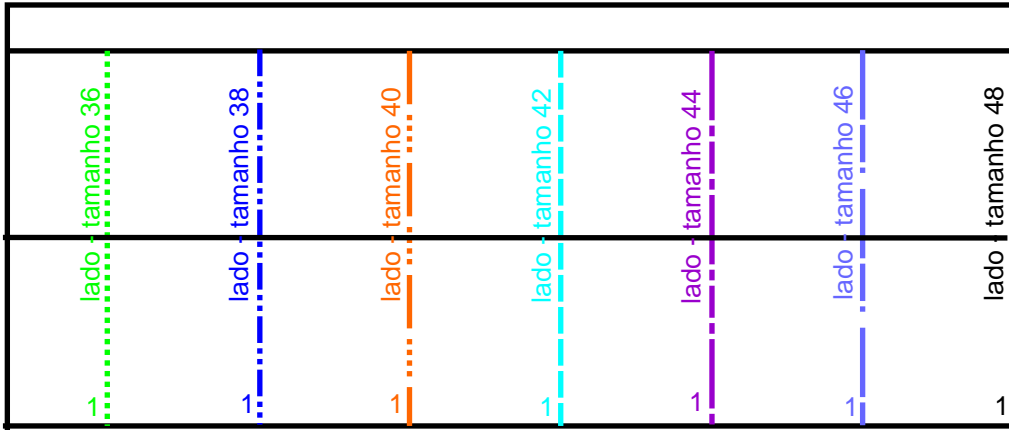
peça nº: **4**

**CÓS INFERIOR** - Corte uma vez,  
virando o molde pela linha do LADO

MOLDE  
ONLINE



3a



**MOLDES ROBERTO MARQUES** MOLDE  
 molde: **TO15** .COM.BR  
 Tams.: 36; 38; 40; 42; 44; 46 e 48  
 Top Curto  
 4 peças peça nº: **2**  
**COSTAS** - Corte uma vez, virando o molde pela linha do meio

para todos os tamanhos: meio das costas - dobra do tecido (vire o molde por esta linha) - fio

