

Molde: S009 - Saia godê, com um toque de sensualidade.

Tamanhos: 36; 38; 40; 42; 44; 46 e 48

Confira periodicamente as medidas para saber, de acordo com a nossa "Tabela de Medidas", qual o tamanho do molde você vai trabalhar.

Moldes de Roupas Roberto Marques - Todos os direitos reservados. É proibido qualquer tipo de reprodução comercial sem autorização escrita da Moldes de Roupas Roberto Marques Ltda

FAÇA UMA PROVA antes de cortar no tecido definitivo. Saiba porque lendo antes, no Nosso Portal, na seção *Saiba Sobre...* "A Necessidade de se Fazer Uma Prova, Antes de Cortar no Tecido Definitivo"

ALGUMAS MANEIRAS DE IMPRIMIR

CLIQUE na página com o botão direito do mouse, na janela que abrir, procure a palavra imprimir ou clique no icone da impressora na barra de ferramentas da sua Internet Explorer.

ATENÇÃO: nos gráficos, as cores são meramente ilustrativas. Você deverá usar os aviamentos (linhas, fios, botões etc.) de acordo com o seu modelo.

MATERIAL

TECIDO: Cetim de seda ou viscoso .
Linha (100% poliéster ou mista) e agulha fina ponta bola.
1 zíper invisível de 18cm

METRAGEM DO TECIDO

NOTAS: o gasto do tecido é sempre arredondado para cima.

A **METRAGEM** foi calculada, tendo o modelo um comprimento de 51 cm medindo a partir da borda superior (cintura). A cintura baixou 4cm, ficando esta borda com as seguinte medida:

- Tamanho 36 = 70cm;
- Tamanho 38 = 74cm;
- Tamanho 40 = 78;
- Tamanho 42 = 82;
- Tamanho 44= 86;
- Tamanho 46 = 90;
- Tamanho 48 = 94

PLANEJE o corte, observando o plano de corte, logo adiante, antes de riscar no tecido

TECIDO com 1,40 ou 1,50 m de largura;

TAMANHO 36 e 38 = 1 m de comprimento.

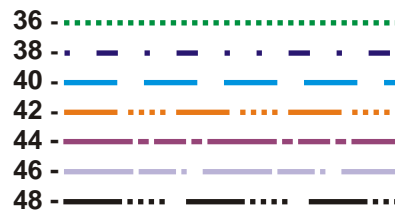
TAMANHO 40 = 1, 05 m de comprimento.

TAMANHO 42 e 44 = 1, 10 m de comprimento.

TAMANHO 46 e 48 = 1, 15 m de comprimento.

TRAÇADO DAS PEÇAS

Veja o traçado e a cor em que foram desenhadas as peças do seu molde de acordo com o



CORTE

ATENÇÃO: não esqueça de dar folgas para as costuras e bainhas.

NOTA: corte as peças obedecendo ao plano de corte.

PEÇA 1 (única) - Corte duas vezes revirando o molde pela linha do meio, formando duas vezes inteiras.

PEÇA A - Corte tiras de viés, com 6 cm de largura, para fazer o arremate da cintura (**DÚVIDAS?** Consulte o nosso portal: Seção "Costura bem feita").

Para o tamanho 36 com 72 cm de comprimento.

Para o tamanho 38 com 76 cm de comprimento.

Para o tamanho 40 com 80 cm da comprimento.

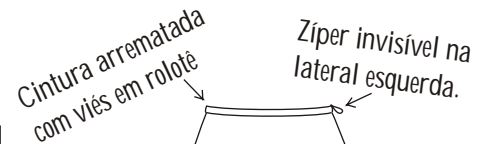
Para o tamanho 42 com 84 cm da comprimento.

Para o tamanho 44 com 88 cm da comprimento.

Para o tamanho 46 com 92 cm da comprimento.

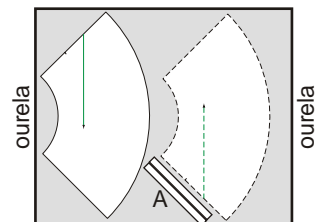
Para o tamanho 48 com 96 cm da comprimento.

BONECA TÉCNICA



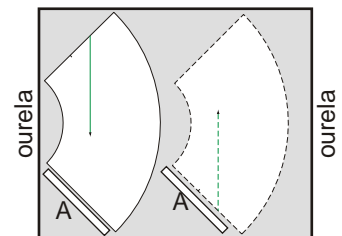
PLANOS DE CORTE

PLANO DE CORTE



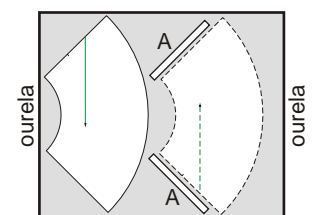
Tams.36 e 38; = 1 m com 1,40 ou 150 m
Tam.40 = 1, 05 m com 1,40 ou 150 m
Tam.42 = 1, 10 m com 1,40 ou 150 m

PLANO DE CORTE



Tam. 44; = 1,10 m com 1,40 ou 150 m

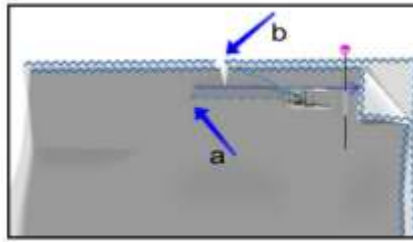
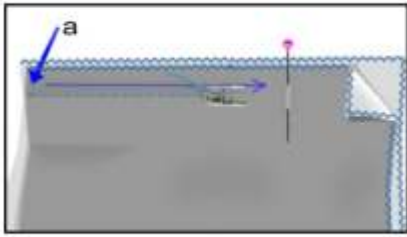
PLANO DE CORTE



Tam. 46 e 48 = 1,15 m com 1,40 ou 150 m

CONTINUA...

COSTURA



Na lateral esquerda comece a costura 2 cm (seta a) acima da marcação para a montagem do zíper (seta b) indo, também, em direção à barra.
Faça a montagem do zíper invisível na lateral esquerda, arremete a cintura com um viés de rolotê e faça uma bainha batida na barra curva.
(Dúvidas sobre estas três montagens? Consulte no nosso portal “[Costura Bem Feita](#)”)._

Chulei as bordas laterais das peças e a borda inferior.

Junte as peças frente e costas com costuras pelas laterais.

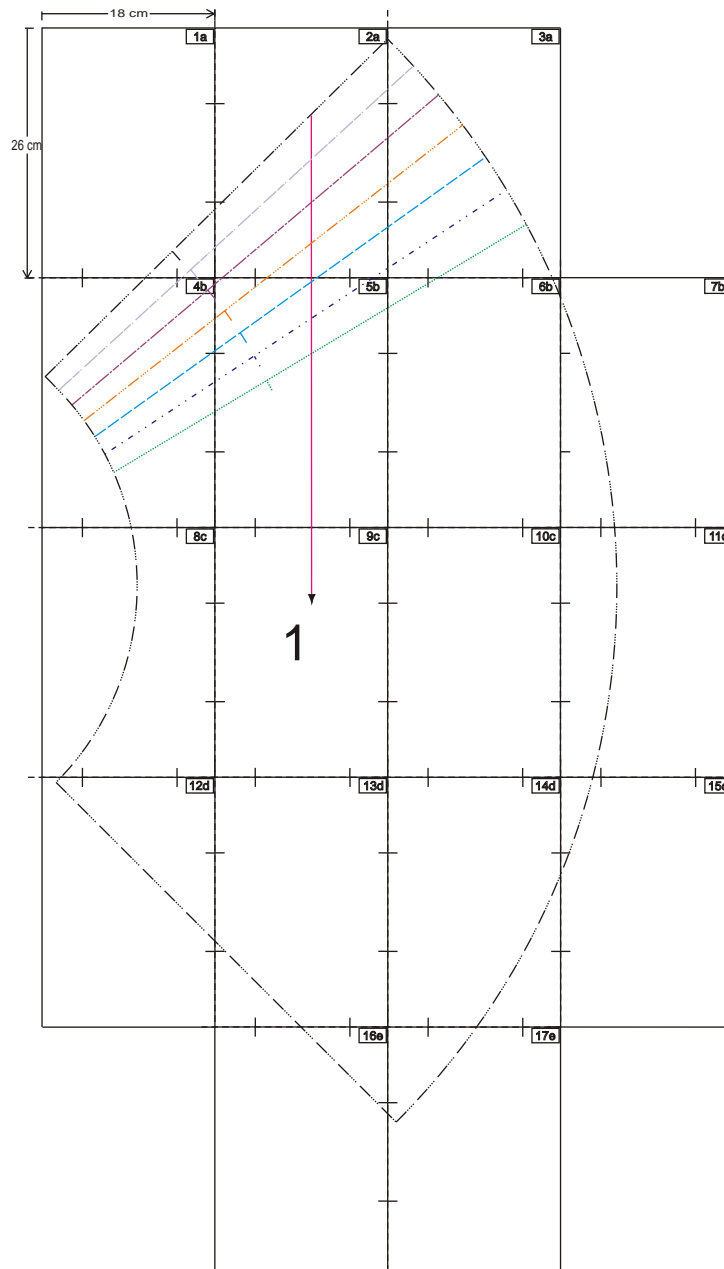
Na esquerda comece a costura na cintura (borda superior) (seta a) indo para a barra.

FIM

PLANO DO MOLDE ONLINE

MOLDESROBERTOMARQUES.com.br molde: V004 - tamanhos: PP; P; M; G e GG

PLANO DO MOLDE (observe este gráfico e veja a ordem em que às partes do seu molde foram coladas e se não esta faltando nada.)
Confira sempre as medidas da área de impressão (18cm de largura por 26cm de altura). Qualquer dúvida consulte, no portal, “Introdução ao Molde OnLine”.



1a

costura tamanho 48 - lado

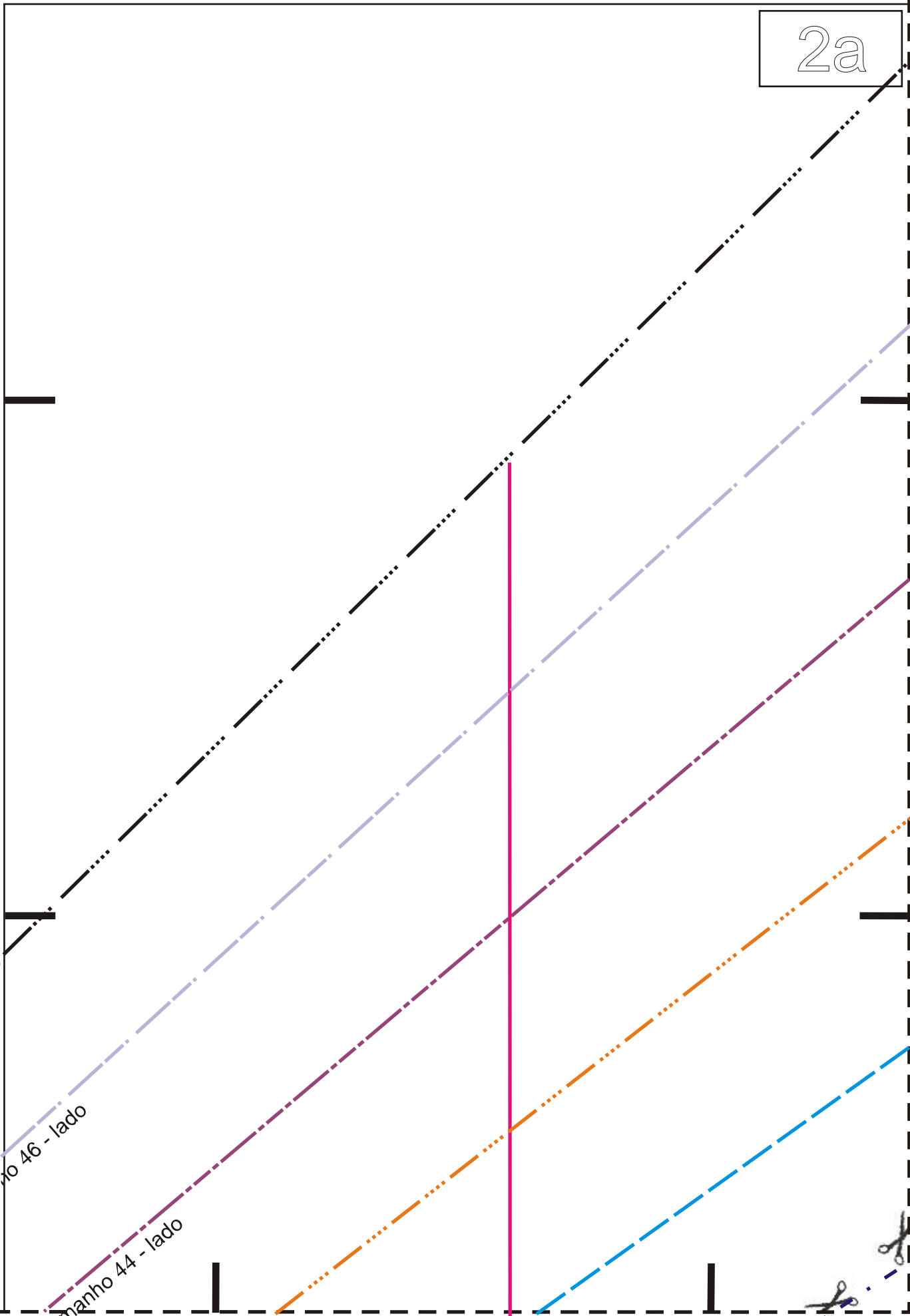
costura tamanho



2a

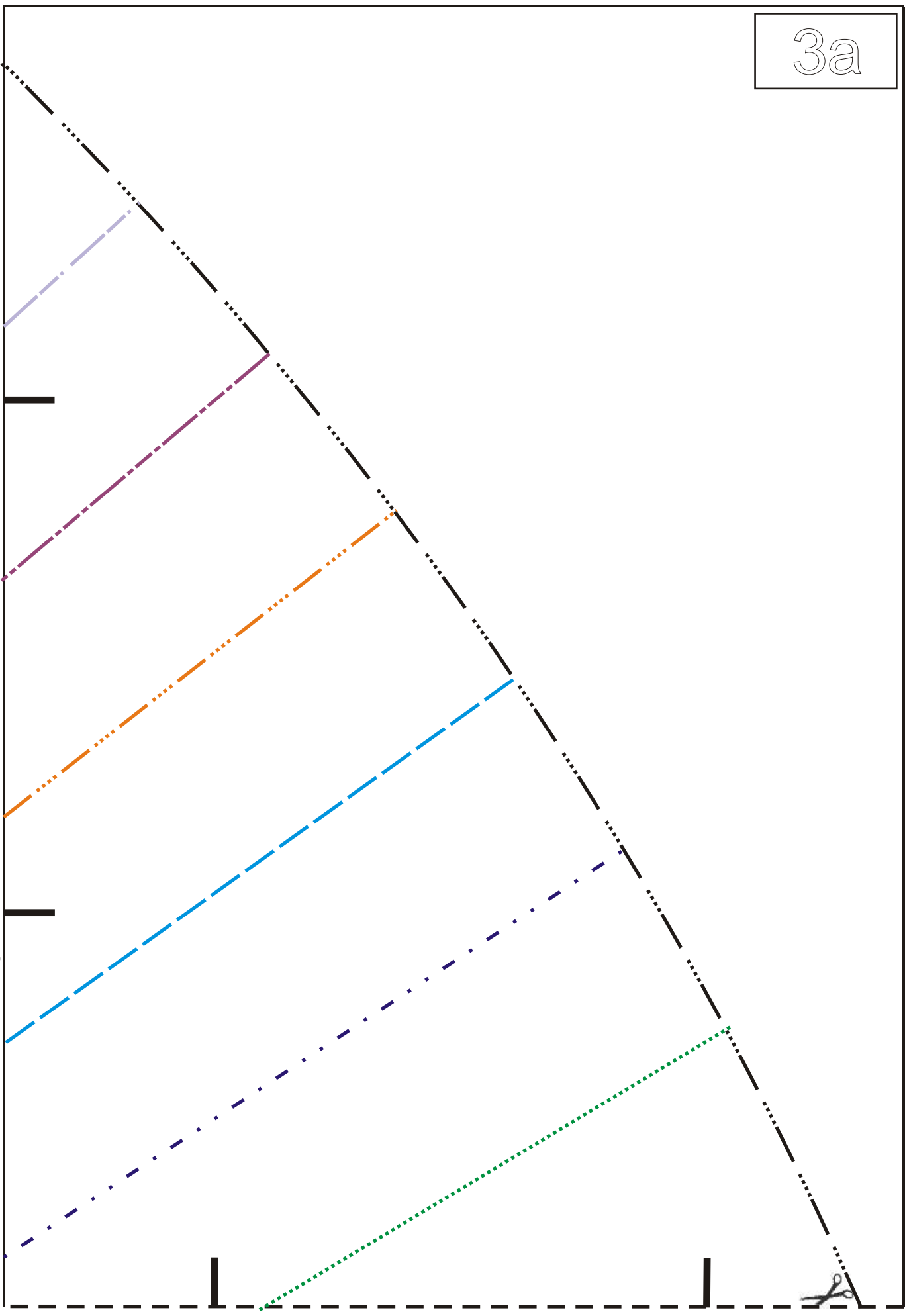
tamanho 46 - lado

tamanho 44 - lado

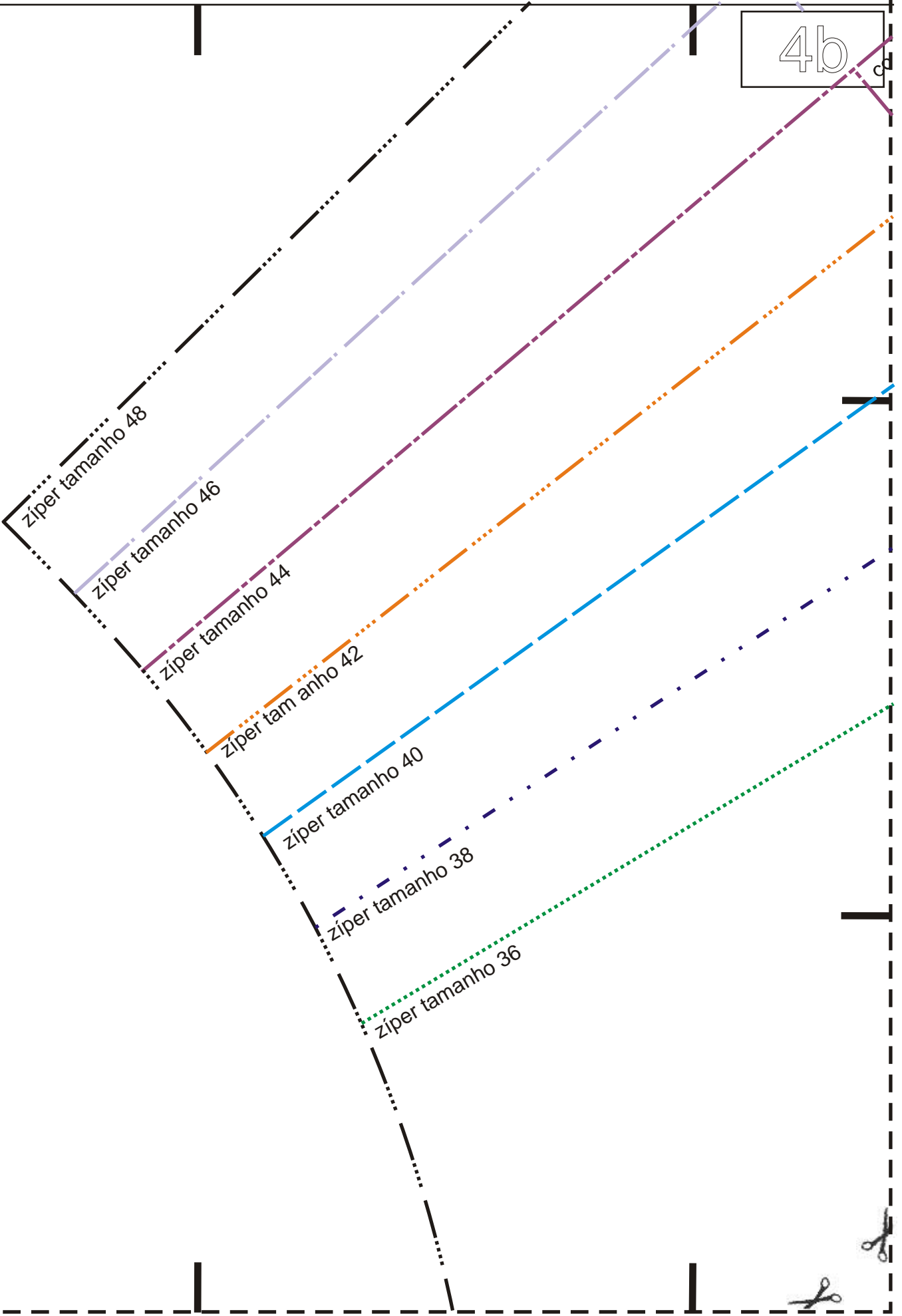


3a

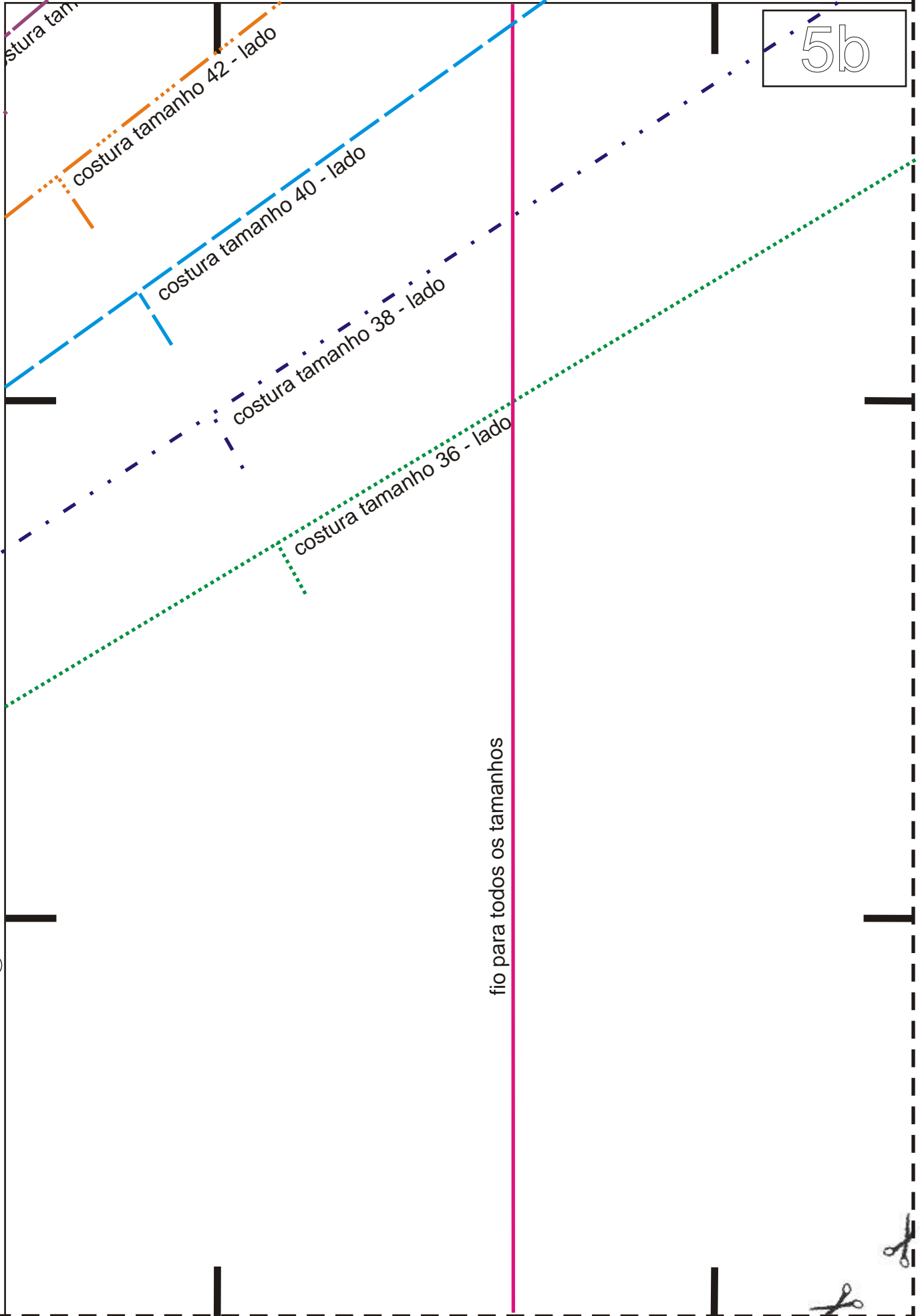
molde online - moldesrobotmarques.com.br © 2008 de moldes de roupas robertomarques LTDA



4b



5b



6b



7b



8C

cintura, traçado para todos os tamanhos



9c

MOLDES ROBERTO MARQUES MOLDE
molde: S008 .COM.BR
Tams.: 36; 38; 40; 42; 44; 46 e 48
peça nº: **1** peça
única ONLINE



10c



11C

barra da saia, traçado para todos os tamanhos

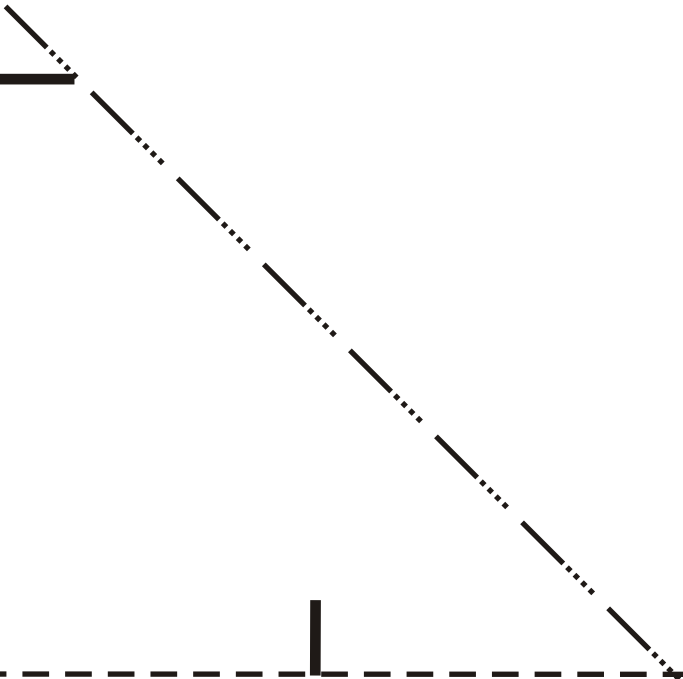


12d

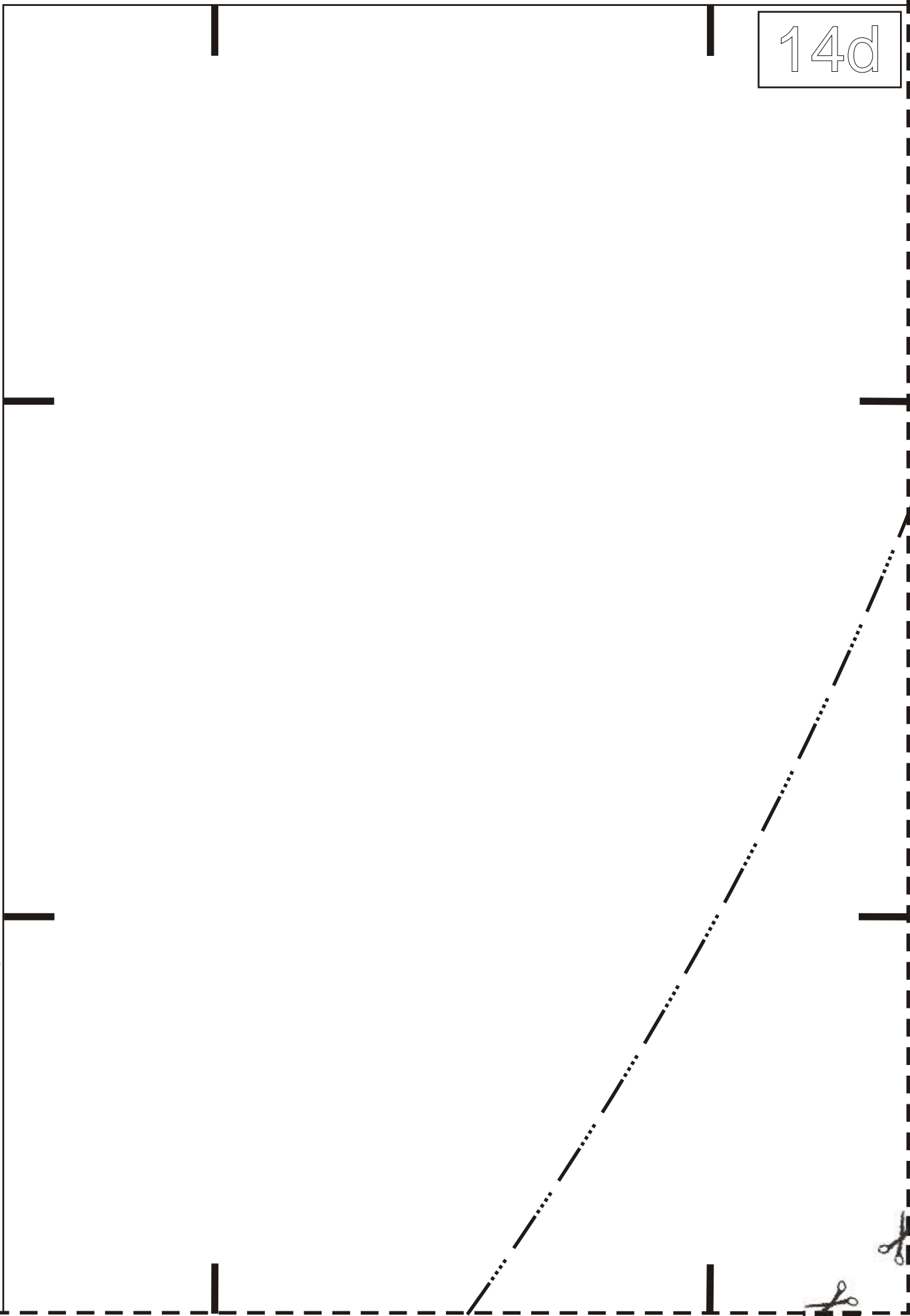
lado, traçado para todos os tamanhos



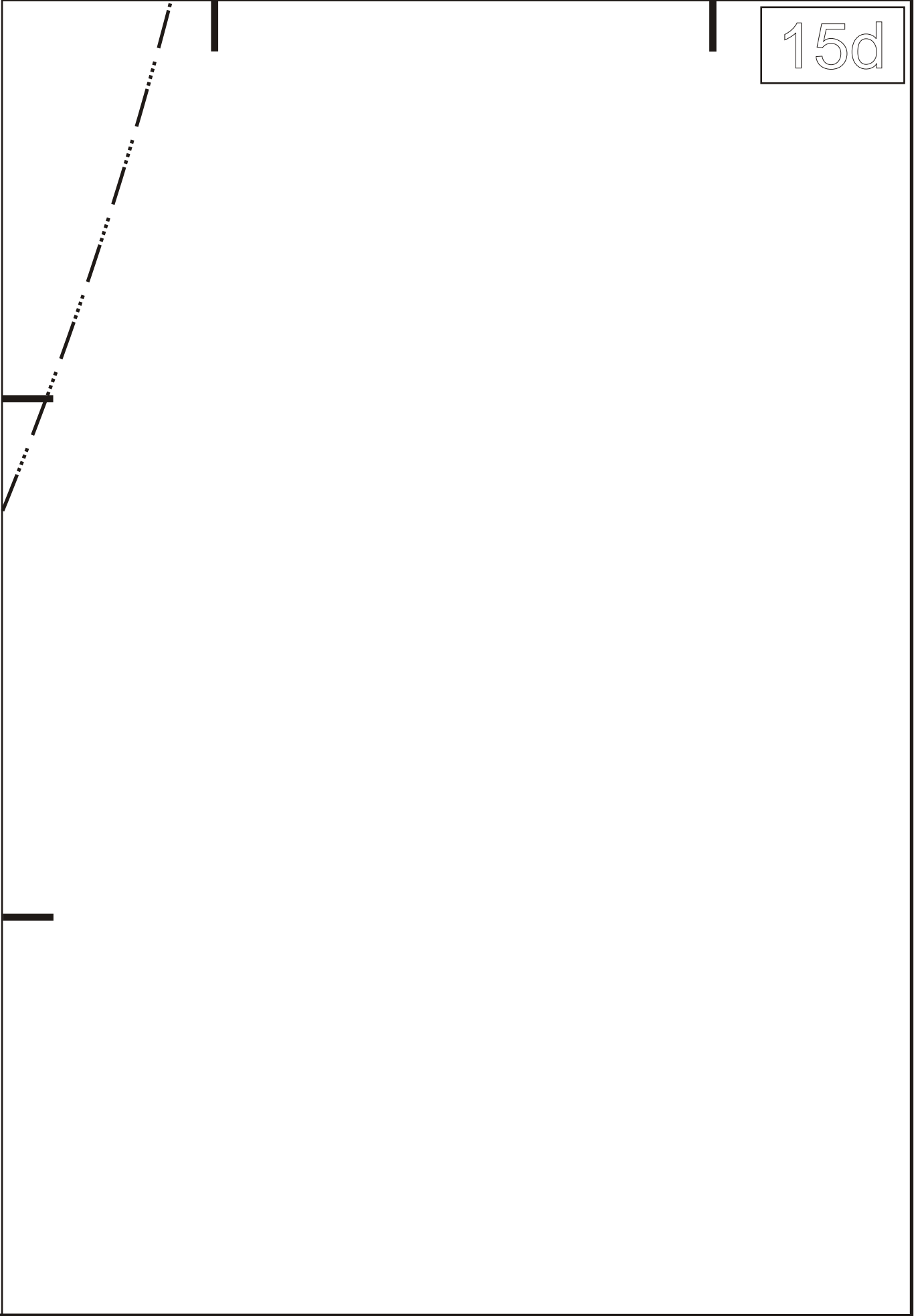
13d



14d



15d



16e



17e

